

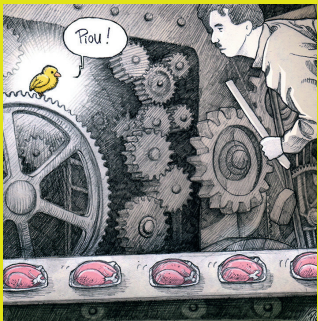
Le les rendez-vous de l'uniscope mémemento du campus

DU CÔTÉ DES ÉTUDIANTS

L'auditoire

LE JOURNAL DES ÉTUDIANTS DE LAUSANNE DEPUIS 1982

ENGAGÉ



«En tant que journal étudiant, *L'auditoire* s'est senti fortement concerné par la décision de Bruxelles de geler les négociations concernant les programmes Erasmus+ et Horizon 2020. La rédaction a donc planché sur le sujet et a livré plusieurs articles web faisant le point ou réagissant sur la question. Ils sont toujours visibles sur notre site internet: www.auditoire.ch.

D'autre part, *L'auditoire* sera présent lors de la journée sans viande sur le campus, soit le 20 mars. Nous redistribuerons à cette occasion le dossier du n°213 consacré à l'industrie de la viande.

Mais nous n'avons pas pour autant délaissé notre n°219, que vous retrouverez dès le 13 mars en cassettes!»

DU RIRE POUR CONTRER LES GIBOULÉES DE MARS!

Pour la troisième année consécutive, Fréquence Banane organise un tremplin d'humour, le Banane Comedy Club. Au programme: seize jeunes humoristes s'affronteront lors de deux demi-finales, la première à Satellite le 19 mars et la seconde à Zélig le 26 mars. A l'issue de ces féroces combats, seuls six candidats seront retenus pour la finale, qui aura lieu le 2 avril à la Grange de Dorigny. Ce tremplin d'humour se finira mi-avril avec le Banane Comedy Festival. A ne manquer sous aucun prétexte, ce concept tout nouveau nous promet bien des éclats de rire!
Fréquence Banane sur 100.5 FM!
Dès le 14 mars, vous pourrez éga-

lement entendre les douces voix de vos animateurs préférés sur les ondes FM.
Plus d'infos sur www.frequence-banane.ch ou www.ptdr.ch.



UNIL | Université de Lausanne

À VOS AGENDAS

LUNDI 3 MARS

BIOCHIMIE 12H15

Dr. Nicolas Collin. *Title to be advised. Séminaire.*
Biochimie, Epalinges, B301

SECTION D'ITALIEN 15H15

Tra giornalismo e letteratura.
Conférence, M. Paolo Di Stefano.
Anthropole, 4078

FONDATION JEAN MONNET POUR L'EUROPE 17H15

La construction européenne: du 9 mai 1950 à la réunification des peuples de l'Ancien Continent.
Conférence.
Internef, 125

DROIT ET SCIENCES CRIMINELLES 17H15

Les obligations positives dans la jurisprudence de la Cour européenne des droits de l'homme. Théorie générale, incidences législatives et mise en œuvre en droit suisse. Soutenance de thèse.
Internef, 126

IEPI-CRAPUL 17H15

Autour du livre «*Encaisser! Enquête en immersion dans la grande distribution*». Conférence, Mme Marlène Benquet, IRISSO, CNRS.Géopolis, 2235

SCIENCES SOCIALES ET POLITIQUES 17H15

Décolonisations ambiguës. La formation des élites anticoloniales. Conférence, Prof. Jean Batou, IHES.
Géopolis, 2227

AUMÔNERIE UNIL-EPFL 18H15

Improbable. Théâtre, M. Alain Ghiringhelli, M. Guillaume Favrod.
Grange de Dorigny, aumônerie

MARDI 4 MARS

ACCUEIL SANTÉ 12H

Yoga du rire. Gratuit. Ateliers.
Anthropole, 1018



© GordonGrand - Fotolia.com

ACCUEIL SANTÉ 13H30

Massages assis gratuits. Ateliers.
Anthropole, devant auditoire 1031

MERCREDI 5 MARS

LETTRES 15H15

«*Tibère, lèche-moi*» et autres *graffitis gallo-romains*. Conférence, M. Laurent Flutsch.
Anthropole, 4088

JEUDI 6 MARS

CENTRE D'ÉTUDES MÉDIÉVALES ET POSTMÉDIÉVALES 18H

La croisade des enfants entre mythe et mémoire. Conférence, M. Olivier Wicky, UNIL, section de français.
Palais de Rumine, salle du Sénat

LETTRES 10H15

«*Le système judiciaire à Athènes au V^e siècle*». Conférence, M. Pierre Sanchez.
Anthropole, 4030



©DR

L'homme augmenté?
Corps et techniques
Programme de formation continue
Du 6 mars au 10 avril 2014

happ

FORMATION CONTINUE UNIL-EPFL, HEP VAUD 18H30

L'homme augmenté? Corps et technique. Conférence.
HEP Vaud, av. de Cour 33

VENDREDI 7 MARS

CENTRE DE TRADUCTION LITTÉRAIRE 8H45

Traduction, intertextualité, interprétation. Journée d'étude avec Lawrence Venuti. Colloque.
Uni Mail, Genève

SCIENCES SOCIALES ET POLITIQUES 11H

Représentations du passé colonial et expressions du préjugé: asymétrie dominant-dominé. Séminaire, Dr Joaquim Pires Valentim, Université de Coimbra.
Géopolis, 5799

DMF 12H15

Sigal Ben-Yehuda. Séminaire.
Biophore

LUNDI 10 MARS

PROF. LLUIS FAJAS COLL, DÉPARTEMENT DE PHYSIOLOGIE 12H15

LRH-1 signaling and control of intermediary metabolism in the liver. Séminaire, Prof. Kristina Schoonjans, Metabolic signaling laboratory, EPFL.

Département de physiologie, rue du Bugnon 7, 1005 Lausanne, salle de séminaires, niveau 6

BIOCHIMIE 12H15

Title to be advised. Séminaire, Prof. Fabio Martinon, Department of Biochemistry of UNIL. Biochimie, B301

GÉOSCIENCES ET ENVIRONNEMENT 17H15

Evolution of vein systems in a high pressure cell in carbonates. Séminaire, Prof. Janos Urai, RWTH Aachen University (Germany). Géopolis, 1620

MARDI 11 MARS

CENTRE WALRAS PARETO 9H15

Histoire des idées et philosophies économiques. Séminaire, Hervé Defalvard, Université de Marne-la-Vallée. Géopolis, 4799

ACCUEIL SANTÉ 12H

Yoga du rire. Gratuit. Ateliers. Anthropole, 1018

AUMÔNERIE UNIL-EPFL, INGÉNIEURS DU MONDE 12H15



© Jiffide-Fotolia.com

Le vrai prix d'un jean. Conférence, Mme Shatil Ara, Fair Wear Foundation. EPFL, CM 1 221

MERCREDI 12 MARS

AUMÔNERIE UNIL-EPFL 17H30

Visite de la communauté juive, Lausanne. Autre.

JEUDI 13 MARS

SCIENCES SOCIALES ET POLITIQUES 12H

The role of the neutrals and non-aligned in the global Cold War 1949-1989. Conférence. Amphimax, 414

LETTRES, SECTION DE FRANÇAIS 15H

La guerre littéraire (I). Conférence d'Antoine Compagnon, Collège de France. Anthropole, 1129 (Voir article page 16)

IDYST 16H15

Séminaire, Niels Hovius (GFZ). Géopolis, 1620

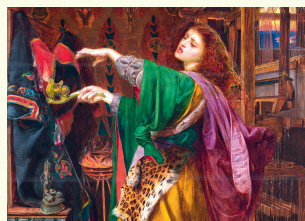
COMMUNICATION FBM 17H15

Santé! Vingt ans d'alcoologie au CHUV. Leçon inaugurale. CHUV, auditoire César Roux

LLM PROGRAMME 17H30

Current issues in international commercial arbitration. Conférence. Internef

CENTRE D'ÉTUDES MÉDIÉVALES ET POSTMÉDIÉVALES 18H



©DR

Les Brumes d'Avalon de Marion Zimmer Bradley Séminaire: la fée

Morgane revisitée. Conférence. Mme Valérie Cangemi. Palais de Rumine, auditoire XIX du Musée de zoologie

AUMÔNERIE UNIL-EPFL 18H15

Peut-on encore parler de Dieu? Prof. Fabrice Hadjadj. EPFL, auditoire CO 1

VENDREDI 14 MARS

DM 12H15

DMF seminar, S. Beggah Möller. Biophore

SCIENCES SOCIALES ET POLITIQUES 13H15

La question des ressources en santé mentale. Colloque. Géopolis, 1612

LETTRES 13H15

Le climat baudelairien de La Recherche du temps perdu. Conférence, Dr Matthieu Vernet, Université Paris 8 / CNRS. Anthropole, 3120

BIOLOGIE ET MÉDECINE 18H30

Cérémonie de remise des diplômes fédéraux de médecin 2013. Amphimax, 350 et 351

LUNDI 17 MARS

CHUV 12H15

Title to be advised. Séminaire, Prof. Mike Bevan, John Innes Centre Norwich Research, UK. Biochimie, B301

SCIENCES SOCIALES ET POLITIQUES 16H

Soutenance de thèse de Mme Isabel Valarino, ISS. Amphimax, 414

AGENDA

GÉOSCIENCES ET ENVIRONNEMENT 17H15

Séquence de raccourcissement et exhumation dans la zone externe des Alpes de l'Ouest. Séminaire, Dr Nicolas Bellahsen, Université Pierre et Marie Curie (Paris, France).

Géopolis, 1620

MARDI 18 MARS

CENTRE WALRAS PARETO 9H15

Histoire des idées et philosophies économiques. Séminaire, Raphaël Fèvre, CWP UNIL & CES Paris 1.

Géopolis, 5408

ACCUEIL SANTÉ 12H

Yoga du rire gratuit. Ateliers. Anthropole, 1018

BIOCHIMIE 12H15

MALT1 autoproteolysis is essential for NF- κ B-dependent gene transcription in activated lymphocytes. Séminaire, Prof. Thijs Baens, VIB Center for the Biology of Disease, KU Leuven, Belgium.

Biochimie, B301

AUMÔNERIE UNIL-EPFL 17H15

AUM'ART: atelier d'expression créative. Ateliers.

Grange de Dorigny, aumônerie



© boules301 - Fotolia.com

MERCREDI 19 MARS

CENTRE LINES ET PRN LIVES 11H

Colloque de recherche. Mme Cinzia Meraviglia, Università del Piemonte orientale, Alessandria.

Géopolis, 5799

BIOLOGIE ET MÉDECINE 12H15

Mimicry supergenes in butterflies and the evolution of coadapted gene complexes. Séminaire, Dr Mathieu Joron, Muséum national d'histoire naturelle, Paris.

Biophore, amphithéâtre 4

JEUDI 20 MARS

ANGLAIS 10H

Guest lecture by Angela McRobbie. *What is at stake in the feminist politics of affect?*

Anthropole

LICR 12H

Title to be advised. Lecture, Prof. David Lane, Ludwig Institute Scientific Director, USA.

Biochimie, Epalinges, room B301 and televised at CHUV, Lipari room, and EPFL, SV 3715 room

BIOLOGIE ET MÉDECINE 12H15

Ado et adopté, et après? Colloque, Dr L. Holzer, SUPEA.

Lausanne, av. de Beaumont 48, UMSA, salle de colloque, 1^{er} étage

SECTION DE FRANÇAIS 15H

La guerre littéraire (II). Conférence, Prof. Antoine Compagnon, Collège de France.

Anthropole, 1129
Voir article page 16

©Patrick Imbert, Collège de France



FONDATION JEAN MONNET POUR L'EUROPE 17H30

11^e Dialogue européen «L'Europe et les médias». Ce Dialogue sera présidé par M. Gil-Robles, président de la fondation et ancien président du Parlement européen, et animé par M. Alain Jeannot, rédacteur en chef de *l'Hebdo*. Interviendront durant le dialogue: Mme Sylvie Goulard, membre du Parlement européen, M. Roger de Weck, directeur général de la Société suisse de radiodiffusion et télévision (SRG SSR), professeur invité au Collège d'Europe, M. Thomas Klau, directeur du bureau du European Council on Foreign Relations à Paris.

Amphimax, auditoire 350

CENTRE D'ÉTUDES MÉDIÉVALES ET POSTMÉDIÉVALES 18H

Les combats singuliers en armure à la fin du Moyen Age d'après l'étude de la littérature technique.

Conférence, Dr Daniel Jaquet, Unige, section d'histoire.

Palais de Rumine, salle du Sénat



© 2005 David Morniaux

VENDREDI 21 MARS

GÉOSCIENCES ET ENVIRONNEMENT 8H30

Gestion intégrée de l'eau par bassin et fragmentation institutionnelle. Colloque.

Géopolis, 1612-1628

AGENDA

CENTRE D'ÉTUDES MÉDIÉVALES ET POSTMÉDIÉVALES 9H30

Avatars de la courtoisie. Ateliers.
Château de Dorigny, 106

LETTRES 10H

Guest lecture by Rosalind Gill,
*Postfeminism, power and
intimacy.*
Anthropole

SCIENCES SOCIALES ET POLITIQUES 11H

*Critical role of motivation
in learning: A multimethod
approach.* Séminaire, Dr Kou
Murayama,
University of Reading.
Géopolis, 5799

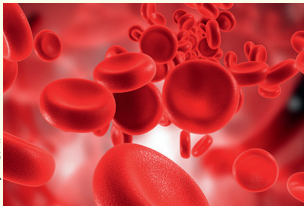
DMF 12H15

DMF seminar, Brice Felden.
Biophore

LUNDI 24 MARS

BIOCHIMIE 12H15

Title to be advised. Séminaire,
Dr Eric Giannoni, CHUV, Service
des maladies infectieuses.
Biochimie, Epalinges, B301



GÉOSCIENCES ET ENVIRONNEMENT 17H15

Ophiolites du Petit Caucase.
Séminaire, Prof. Marc Sosson,
Université de Nice (France).
Géopolis, 1620

MARDI 25 MARS

ACCUEIL SANTÉ 12H

Yoga du rire gratuit. Ateliers.
Anthropole, 1018

CHUV 12H15

*Venous malformations: from
pathogenesis to an animal model
for therapeutic trials.* Séminaire,
Prof. Miikka Vikkula, Human
Genetics Institute of Duve and
Université catholique de Louvain
Brussels, Belgium.
Biochimie, B301

MERCREDI 26 MARS

MICHELE TOMASI (UNIL), ELISABETH ANTOINE-KÖNIG (MUSÉE DU LOUVRE) 14H

*Orfèverie gothique en Europe:
production et réception.* Colloque.
Amphimax, 414

SECTION D'ITALIEN 15H15

Il romanzo e il presente.
Conférence, M. Walter Siti.
Anthropole, 2013

IEPI-CRAPUL 17H15

*Les usages contemporains de la
désobéissance civile: renouveau
et diffusion.* Conférence, Mme
Sylvie Ollitrault, CRAPE, Rennes.
Géopolis, 2235

JEUDI 27 MARS

IEPI-CRAPUL 8H15

*Trajectoires, réseaux, organisa-
tions. Reconstruire des espaces
militants dans une perspective
comparée.* Conférence, Prof. Oli-
vier Fillieule, IEPI-CRAPUL, Mme
Isabelle Sommier, Paris 1 - CESSP,
Mme Laure Fleury, ENS Lyon, Mme
Mathilde Pette, Clersé, Lille 1,
Mme Séverine Misset, CENS Uni-
versité de Nantes, Mme Annie Col-
lovald, CENS Université de Nantes,
M. Bernard Pudal, IRESCO, Paris 10
Nanterre.
Géopolis, 2144

LICR 12H

*Resistance to signaling inhibitors
in human brain tumors or tumor
heterogeneity: An active process.*
Lecture, Prof. Webster Cavenee,
Ludwig Institute, USA.
Biochimie, Epalinges, B301 and
televised at CHUV, Lipari room,
and EPFL, SV 3715 room



CENTRE D'ÉTUDES MÉDIÉVALES ET POSTMÉDIÉVALES 18H

*Le Moyen Age sur la scène de
l'opéra aujourd'hui: relectures
et actualisations.* Conférence,
Dr Gabriele Bucchi, UNIL,
section d'italien.
Palais de Rumine, salle du Sénat

VENDREDI 28 MARS

SCIENCES SOCIALES ET POLITIQUES 11H

*Le titre sera communiqué plus
tard.* Séminaire, Prof. Johannes
Ullrich. Universität Zürich.
Géopolis, 5799

DMF 12H15

DMF seminar. P. Kupferschmied.
Biophore

INFOS POUR TOUS

CONCOURS POUR LA BOURSE SAV-FÉLIX BONJOUR

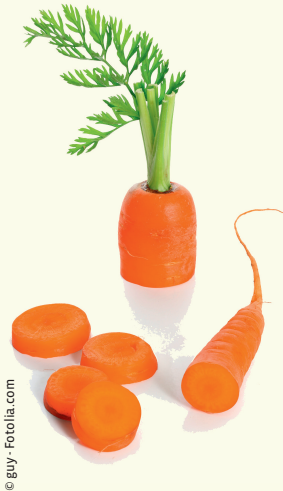
La Société académique vaudoise allouera au printemps 2014 une bourse d'un montant de 20'000 fr.

Cette bourse est destinée à permettre à son bénéficiaire de compléter ses connaissances scientifiques en Suisse ou à l'étranger.

En principe, seuls peuvent être mis au bénéfice de cette bourse les diplômés et gradués de l'UNIL, les citoyens suisses et les membres du corps enseignant de l'UNIL.

Les candidatures sont à adresser jusqu'au 31 mars 2014 à:
Société académique vaudoise
1, avenue de Montbenon
Case postale 7490
1002 Lausanne

Secrétariat de la SAV: 021 312 83 31



JOURNÉE SANS VIANDE JEUDI 20 MARS 2014

Pour l'environnement, la santé, les animaux: ose la pause!

Organisé par Unipoly avec l'aide de l'UNIL et l'EPFL.

Dans toutes les cantines et cafétérias du campus.

(voir article page 12)

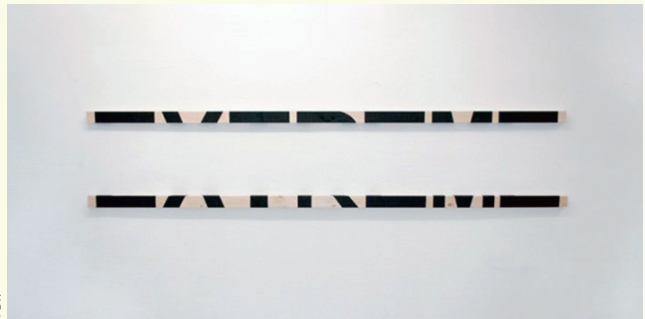
CULTURE

LE CABANON

EN SUSPENS

Une exposition d'Anouchka Pérez, proposée par Sophie Rogivue du 6 mars au 30 mai 2014.

«En suspens» est la première exposition monographique de la jeune artiste suisse Anouchka Pérez, récemment diplômée de l'Ecole cantonale d'art du Valais. Son travail s'articule autour de la polysémie et du sens des mots, qu'elle superpose, fragmente et déconstruit. Chaque mot, selon sa complexité et sa définition, est riche d'une certaine puissance visuelle aux yeux de l'artiste. Ainsi, elle renouvelle perpétuellement le potentiel de création de la lettre et du signe, instaurant dans ses œuvres une tension palpable entre art conceptuel, philosophie et poésie.



L'exposition réunit peinture, sculpture et installation, offrant à la fois des œuvres monumentales et colorées, et des créations plus sobres et minimales. La scénographie est structurée autour de la série de colonnes qui traverse l'espace du Cabanon pour créer des jeux de symétrie et de perspective. Ainsi, Anouchka Pérez offre un environnement aux

dimensions sculpturales qui invite le spectateur à découvrir des énigmes, initiant une réflexion sur les possibilités du langage et sur notre habilité à communiquer. L'artiste ouvre en quelque sorte un nouvel espace de création dédié au signe, le réinvestissant de toute sa puissance significative et graphique.

THÉÂTRE LA GRANGE DE DORIGNY

COUVRE-FEUX

Didier-Georges Gabily

du 13 au 16 mars

je-sa 19h / ve 20h30 / di 17h

PAR la Cie Jeanne Föhn, TEXTE Didier-Georges Gabily, MISE EN SCÈNE Ludovic Chazaud, COLLABORATION ARTISTIQUE Camille Mermet, SCÉNOGRAPHIE Elissa Bier, CRÉATION LUMIÈRE Guillaume Gex, CRÉATION SON Cédric Simon, CRÉATION VIDÉO ET IMAGES Carmen Jaquier, CRÉATION COSTUMES Julien Choffat, CONSTRUCTION DES DÉCORS André Simon-Vermot, RÉGIE GÉNÉRALE Didier Henry, ENTRETIEN DES COSTUMES Ursula Wälti, ADMINISTRATION Maria Da Silva.

JEU Baptiste Gilliéron, Aline Papin

Un homme revient dans sa campagne d'origine pour l'enterrement de sa grand-mère. Il vient avec sa fille. De ce retour aux terres originelles se mêlent les envies du temps présent, les frayeurs d'antan.

C'est un voyage dans les temps que nous propose Didier-Georges Gabily, dans une langue formidablement belle. Une histoire d'amour et de désirs d'un père pour sa grand-mère décédée et sa fille bien vivante, un trouble entre fantasma et réalité, une fuite en avant vers le souvenir. Le texte est construit comme si la tête ne pouvait penser qu'à une seule chose à la fois, en la figeant unanimement. C'est un regard distancié au présent sur une aventure passée... On y trouve tout ce qui fait trace dans l'oreille d'un enfant, tout ce qui fait trace dans l'œil d'un père, tout ce qui fait trace dans le cœur d'un être qui quitte et abandonne.

AUTOUR DU SPECTACLE

Jeudi 13 mars 2014 à l'issue de la représentation: discussion informelle autour de « la narration au théâtre » à partir du texte de Didier-Georges Gabily en collaboration avec la section de français de l'UNIL.

COPRODUCTION: Cie Jeanne Föhn, Arc en Scènes (La Chaux-de-Fonds), Théâtre du Loup (Genève), Théâtre La Grange de Dorigny (UNIL)



PETITES ANNONCES

APPARTEMENTS

CHAMBRE À LOUER À ECHANDENS

Jolie chambre meublée, avec lit, armoire, bureau, tv + Wi-Fi, salle de bain à partager avec une autre étudiante, cuisine entièrement aménagée avec tout à disposition. Un ménage est fait une fois par semaine avec changement des draps et des serviettes de bain. Le bus pour l'UNIL-EPFL est à deux minutes. Pour quelqu'un de calme et respectueux.

Loyer: 800 fr./mois

Libre: du 1.3.2014 au 31.8.2014

Adresse: ch. des Platanes

STUDIO À LOUER À ECUBLENS

Studio rénové dans une villa à Ecublens, à cinq minutes de l'UNIL et de l'EPFL, 25 m², entièrement meublé, cuisine équipée, salle de bain, WC douche, exposition plein sud, vue sur lac et montagnes, grand jardin, quartier très tranquille.

Loyer: 1150 fr./mois + 50 fr./mois de charges

Adresse: ch. de la Cocarde

Libre: dès le 1^{er} mars 2014

APPARTEMENT MEUBLÉ À RENENS

Appartement de 2,5 pièces à sous-louer, cause départ à l'étranger pendant quatre mois à Renens (Malley), balcon, vue sur le lac, internet.

Loyer: 1500 fr./mois

Libre: du 1.4.2014 au 31.7.2014

Adresse: ch. des Clos

> WWW.UNIL.CH/LOGEMENT

EMPLOIS

HÔTES/HÔTESSES D'ACCUEIL

Recherchons hôtesse, minimum 1,63m, 21 ans révolus, disponibles pour toute la durée du Salon de l'automobile 2014, dix heures par jour à Genève-Palexpo.

Qualifications requises: de bonne présentation, responsable, motivée. Il faut parler le français, l'anglais (allemand: conversation de base). Il faut avoir de l'expérience en tant qu'hôtesse ou hôte ou dans le service.

Tarif: 15 fr./heure

Durée du travail: du 4 mars au 16 mars 2014

Postes à repouvoir: 10

ENVIE D'UNE EXPÉRIENCE DANS LE DOMAINE DE L'ÉDITION?

Editeur dans le domaine du tourisme et du terroir en Suisse romande cherche des personnes intéressées à travailler sur des projets de guides existants ou à créer selon vos envies. Une occasion unique de travailler sur votre propre projet et d'avoir une expérience dans le domaine de l'édition ou tout simplement par plaisir.

Qualifications nécessaires: aisance rédactionnelle, sens de l'organisation.

Tarif: à discuter selon projet

Postes à repouvoir: 5

COLLABORATEUR À MI-TEMPS

Cherche personne parlant le roumain, disponible tout de suite, pour travailler à mi-temps dans une galerie d'art à Lausanne.

TARIF: 2300 fr./mois

HÔTES/HÔTESSES

Virtuose du coffret cadeaux, nous recherchons des hôtesse pour plusieurs actions promotionnelles dans toute la Suisse romande. Rejoignez notre team jeune et dynamique et bénéficiez d'exceller dans ce domaine. Bonne rémunération. Travail quelques samedis (à votre convenance). Définissez vous-même les samedis où vous voulez être disponible et où vous voulez travailler. Si désiré, possibilité de choisir de travailler quelques jeudis et vendredis de 16h à 19h. Vous êtes étudiante, vous avez quelques heures de libre ou vous êtes à la recherche d'un travail à temps partiel et vous avez entre 20 et 30 ans? Alors ce job est fait pour vous!

Tarif: 22,50 fr./heure

Postes à repouvoir: 10

> WWW.UNIL.CH/EMPLOI