

Le **mémemento** des rendez-vous de l'uniscope du campus

DU CÔTÉ DES ÉTUDIANTS

L'auditoire

LE JOURNAL DES ÉTUDIANTS DE LAUSANNE DEPUIS 1982



UN SEMESTRE RICHE EN ÉVÉNEMENTS

Le second semestre de cette année académique s'annonce des plus mouvementés pour *L'auditoire*. Au programme : un dossier volumineux sur le thème de l'usage des technologies à l'université, un débat à ce sujet, une conférence en collaboration avec Darius Rochebin et bien d'autres événements.

La rédaction n'est pas peu fière de vous faire également part de la création de son nouveau site web. L'adresse internet reste quant à elle inchangée : www.auditoire.ch. Il n'est en outre pas inutile de rappeler que *L'auditoire* accueille à longueur d'années rédacteurs, photographes ou dessinateurs. Alors n'hésitez pas à venir nous rencontrer lors de nos séances hebdomadaires qui auront lieu dès la reprise le mercredi à 12h15 au bureau 1190 de l'Anthropole.



3, 2, 1... RIEZ!

Après le succès des spectacles de Jérémie Ferrari, de Florent Peyre et d'Arnaud Cosson, Fréquence Banane a décidé de mettre en place un véritable festival d'humour pour fêter comme il se doit son vingtième anniversaire sur le campus.

Le Banane Comedy Festival, de son petit nom, aura lieu du 8 au 12 avril dans le désormais traditionnel forum du Rolex Learning

Center, ainsi que dans la grande salle du Motty d'Ecublens. Au programme, des humoristes renommés, de nouvelles découvertes et une soirée d'improvisation inédite sur le campus. Pour vous permettre d'assister à tous ces incroyables spectacles, Fréquence Banane organisera plusieurs ventes de billets sur le campus dès le mois de février. Retrouvez toutes les dates et lieux de ces ventes sur www.frequencebanane.ch ou sur www.ptdr.ch.



À VOS AGENDAS

MARDI 4 FÉVRIER

AUTRE 8H30

Journée CEDIDAC 2014 de droit de l'entreprise. Colloque. Internef, 263

ÉCONOMIE ET MANAGEMENT SANTÉ (IEMS), MÉDECINE SOCIALE ET PRÉVENTIVE (IUMSP) 11H

Ageing and health. Colloque, Dr Somnath Chatterji, Department of Health Statistics and Informatics, WHO, Geneva. Delachaux, Biopôle 2, Corniche 10, 1010 Lausanne

JEUDI 6 FÉVRIER

GÉOSCIENCES ET ENVIRONNEMENT 9H

Vertical geology conference 2014. Colloque. UNIL

INSTITUT UNIVERSITAIRE ROMAND DE SANTÉ AU TRAVAIL 9H15

La prise en charge de la travailleuse enceinte dans le cadre de l'OProma. Dr Denise Grolimund Berset. Salle de colloque IST

INSTITUT UNIVERSITAIRE ROMAND DE SANTÉ AU TRAVAIL 10H10

La prise en charge de la travailleuse enceinte dans le cadre de l'OProma. Dr Denise Grolimund Berset. Salle de colloque IST

EPFL 12H

Prof. Wilhelm Krek – Title to be advised. Institute of Cell Biology, Swiss Federal Institute of Technology Zurich (ETHZ), Switzerland. Biochimie, Epalinges, televised room B301– EPFL room SV 1717A

BIOLOGIE ET MÉDECINE 12H15

Dr Anton Sirota Center for Integrative Neuroscience, University of Tubingen. «Network dynamics and exploratory behavior of the rat: towards mechanism of learning». Séminaire. DNF, rue du Bugnon 9, Lausanne, petit auditoire

BIOLOGIE ET MÉDECINE 17H

Sciences infirmières. Laurence Séchaud, soutenance de thèse. Auditoire Alexandre Yersin, niveau 08, CHUV, Lausanne

VENDREDI 7 FÉVRIER

SCIENCES SOCIALES ET POLITIQUES 11H

«Analyse de l'effet interférent du but de performance-approche sur la performance: une approche expérimentale». Séminaire, Mme Marie-Crouzevialle, SSP / IP / Uni-LaPS. Géopolis, 5799

BIOCHIMIE 12H15

Title to be advised. Séminaire. Prof. Raif Geha, Boston Children's Hospital, Harvard Medical School. Biochimie, B301

DMF 12H15

DMF seminar, C. Terrettaz. Biophore

LUNDI 10 FÉVRIER

ZIEGLER 8H

Excursion to EU institutions. Séminaire.

MARDI 11 FÉVRIER

MÉDECINE SOCIALE ET PRÉVENTIVE (IUMSP) 11H

Ostéoporose. Colloque, Olivier Lamy. Delachaux, Biopôle 2, Corniche 10, 1010 Lausanne

MERCREDI 12 FÉVRIER

LLM PROGRAMME 20H

Soirée bruxelloise.

JEUDI 13 FÉVRIER

LETTRES 9H30



Diderot et le temps. Colloque. Fondation du Musée de l'Hermitage – UNIL. Anthropole, 4030. Voir article page 4



VENDREDI 14 FÉVRIER

SCIENCES SOCIALES ET POLITIQUES 8H30

Les bifurcations du récit interactif: continuité ou rupture? Colloque.
Anthropole, 2055

IRENE BECCI (UNIL-FTSR- ISSRC), CHRISTOPHE MONNOT (UNIL-ISSRC ET GSRL (CNRS/EPHE), OLIVIER VOIROL (UNIL, ISS-LABSO) 9H15

*Reconnaissance et diversité
religieuse.* Colloque.
Anthropole, 2064

DMF 12H15

DMF Seminar, N. Wenner.
Biophore

LUNDI 17 FÉVRIER

PROF. CHRISTIAN WIDMANN, DÉPARTEMENT DE PHYSIOLOGIE 12H15

*DLC tumor suppressor proteins -
Three members, three functions?*
Séminaire, Prof. Monilola Olayioye,
PhD, University of Stuttgart.
Département de physiologie,
rue du Bugnon 7, 1005 Lausanne,
salle de séminaires, niveau 6

MARDI 18 FÉVRIER

ACCUEIL SANTÉ 12H

Yoga du rire. Gratuit. Ateliers.
Anthropole, salle 1018

ACCUEIL SANTÉ 13H30

Massages assis gratuits. Ateliers.
Géopolis, 2^e étage, couloir



©Fotolia.com

SCIENCES SOCIALES ET POLITIQUES 14H

Soutenance de la thèse de
Mme Vania Widmer, IP.
Géopolis, 2137

SCIENCES SOCIALES ET POLITIQUES 16H

Soutenance de la thèse de
Mme Sandra Penic, ISS.
Géopolis, 2137

JEUDI 20 FÉVRIER

SSH - INTERFACE SOCIÉTÉS - CDH - ISS - FN 9H

*Swiss STS Meeting: Collecting,
organizing, trading big data.*
Colloque.
voir page 10
Amphimax, Anthropos Café

LLM PROGRAMME 17H30

Ambassador Jonathan T. Fried
(permanent representative of
Canada to the WTO). Title to be
confirmed (9th Otto-Riese-
Memorial lecture). Conférence.
Internef, 272

CENTRE D'ÉTUDES MÉDIÉVALES ET POSTMÉDIÉVALES 18H

*«En ce jour de Saint-Valentin...»:
émergence d'une tradition
poétique.* Conférence,
Dr Nathalie Koble, ENS Paris.
Palais de Rumine, salle du Sénat

VENDREDI 21 FÉVRIER

LLM PROGRAMME 9H

*Legal and economic aspects
of trans-Atlantic trade and
investment negotiations: The
experience of the Comprehensive
Economic and Trade Agreement
(CETA) negotiations between
the EU and Canada.* Symposium.
Internef, Dorigny

EPFL - DMF 9H

E. Yashiro, séminaire.
Biophore

MERCREDI 26 FÉVRIER

OVPR 12H30

*Que signifie la vie politique régio-
nale et comment peut-on l'appré-
hender?* Conférence, M. Oscar
Mazzoleni, IEP/IOVPR. Discutant:
M. Philippe Gottraux (Crapul).
Géopolis, 4799

JEUDI 27 FÉVRIER

CENTRE D'ÉTUDES MÉDIÉVALES ET POSTMÉDIÉVALES 18H

*Imageries médiévales et mise
en scène du Moyen Age dans
quelques châteaux suisses
romands.* Conférence,
Mme Anthe van Mark.
Palais de Rumine, salle du Sénat



VENDREDI 28 FÉVRIER

DMF 12H15

L. Merlini, séminaire.
Biophore

BIOCHIMIE 12H15

*The mitochondria-associated
membrane in melanoma: Redox
meets Rabs.* Séminaire, Prof.
Thomas Simmen, University of
Alberta, Department of Cell Bio-
logy Medical Sciences, Canada.
Biochimie, Epalings, B30

INFOS POUR TOUS

CONNAISSANCES 3

7 FÉVRIER 2014

Pergame et Ephèse, deux cités d'Asie mineure. Michel Fuchs, prof. archéologie, UNIL.
A 14h30 à Nyon

10 FÉVRIER 2014

La fin du monde a déjà eu lieu, récit de catastrophes dans la Bible hébraïque.

Thomas Römer, prof. Bible hébraïque, UNIL et Collège de France
A 14h30 à Lausanne



Félix Imhof@Unil.ch

BCU LAUSANNE

RAPHAËL AUBERT. UNE ÉCRITURE DU MONDE.
8 FÉVRIER 2014, 11H-12H

Visite guidée de l'exposition «*Ecrire, c'est toujours répondre au monde, répondre du monde*».

Raphaël Aubert, journaliste et écrivain, a parcouru de nombreuses contrées, de la Provence à l'Asie, de l'Europe de l'Est au Proche-Orient, s'arrêtant également en Amérique du Nord. Ces voyages, ainsi que l'étude de l'histoire de l'art, ont nourri sa pensée et donné naissance à une quête.

Le monde, dans sa dimension à la fois matérielle et symbolique, est vécu comme une énigme, un mystère que l'auteur ne cesse d'interroger au fil de ses écrits aussi bien dans ses essais sur André Malraux, Salman Rushdie ou Balthus, que dans son journal *Chronique des treize lunes* ou

dans ses romans, notamment *La Terrasse des éléphants*. L'exposition, conçue à partir du fonds complet de l'écrivain déposé à la BCU Lausanne, présente ces thématiques qui lui sont chères.

Raphaël Aubert est né en 1953 à Lausanne. Il a passé une partie de son enfance dans le Jura vaudois. Après des études de lettres et de théologie, il travaille dans la presse écrite puis à la radio. Il est actuellement producteur au sein du département de l'actualité radio de la RTS.

Exposition jusqu'au 28 février 2014, BCUL Riponne-Palais de Rumine

Ouverture selon les horaires de la bibliothèque.

TEDX LAUSANNE

TEDX LAUSANNE 2014,
10 FÉVRIER, 13H-19H,
AMPHIMAX

«[R]évolution perpétuelle» sera le thème de l'événement. Des orateurs sélectionnés sur le volet vous emmèneront dans un périple dont vous ressortirez inspirés, stimulés et prêts à tirer parti de la prochaine opportunité de [r]évolution.

Les intervenants: **Guido Palazzo**, professeur HEC, le réalisateur suisse Markus Imhoof, Thomas Rippel, jeune agriculteur biologique, fondateur d'une start-up, Laura Schwengber, spécialiste du langage des signes, entre autres.



Félix Imhof@Unil.ch

tedxlausanne.org/fr

INFOS POUR TOUS

ENSEIGNEMENT ET FORMATION

CONFÉRENCE INTERNATIONALE ORPHEUS 2014

Formation doctorale et carrières en sciences de la vie: c'est sur cette thématique que la neuvième conférence internationale ORPHEUS souhaite ouvrir le débat. Cet événement est organisé par l'Ecole doctorale de la Faculté de biologie et de médecine de l'UNIL et aura lieu **au CHUV du 3 au 5 avril 2014.**

Des experts et représentants du monde académique, du secteur public ou privé, ainsi que les doctorant-e-s sont invités à prendre la parole et à présenter leurs attentes sur la formation doctorale et les buts qu'elle doit poursuivre.

Des séances plénières, des workshops et des sessions posters sont prévus pour maximiser les interactions entre tous les participants.

Délai d'inscription:
24 février 2014

COMPRENDRE LES MALADIES RÉNALES GÉNÉTIQUES

15 FÉVRIER ET 1^{ER} MARS 2014

Défis de la recherche, aspects cliniques et diagnostiques. Journées pour les patients et leur famille.

Les patients deviennent des acteurs incontournables de l'amélioration du diagnostic, du traitement et des recherches portant sur les maladies rares. Les maladies rares sont des pathologies qui touchent moins d'une personne sur 2000, et 80% d'entre elles sont d'origine génétique.

L'Eprovette, le laboratoire public de l'Université de Lausanne, en collaboration avec le Centre hospitalier universitaire vaudois (CHUV) et l'association AIRG (Association pour l'information et la recherche sur les maladies rénales génétiques) Suisse, propose aux patients concernés par ces maladies et à leurs familles des journées de formation sur le thème des maladies génétiques rares.

A travers des ateliers pratiques et des rencontres avec des chercheurs et des cliniciens, les participants découvrent les défis de la recherche, ainsi que les aspects cliniques et diagnostiques de ces maladies.

SAMEDI 15 FÉVRIER

A la découverte de l'ADN – première partie.
Atelier pratique en laboratoire, Delphine Ducoulombier et Séverine Trouilloud (biologistes UNIL – L'Eprovette).

Dîner

A la découverte de l'ADN – deuxième partie.
Atelier pratique en laboratoire, Delphine Ducoulombier et Séverine Trouilloud (biologistes UNIL – L'Eprovette).

SAMEDI 1^{ER} MARS

De la mutation génétique à la maladie. Atelier pratique en laboratoire, Delphine Ducoulombier et Séverine Trouilloud (biologistes UNIL – L'Eprovette).

Conférence tout public à 14h à l'Amphipôle.



INFOS POUR TOUS

CENTRE DE LANGUES UNIL

ALLEMAND – ANGLAIS – CHINOIS MANDARIN – ESPAGNOL – ITALIEN – RUSSE – SUISSE ALLEMAND

Au semestre de printemps 2014, le Centre de langues de l'UNIL propose des formations en langue (2 à 4 périodes hebdomadaires):

- Modules toutes compétences de niveau débutant à avancé
- Modules axés sur des compétences spécifiques (rédaction, expression orale, prononciation, etc.)
- Modules toutes compétences axés sur la préparation de divers examens: Institut Goethe, Université de Cambridge, TOEFL, IELTS, Ministère espagnol de l'éducation et de la culture, Université de Perugia (CELI), etc.
- Apprentissage individuel accompagné à l'espace multimédia.

INSCRIPTIONS

Date limite d'inscription: mercredi 19 février (inscription en ligne possible)

Pour toute question, la réception du Centre de langues sera ouverte du mercredi 12 au vendredi 14 février (9h-13h) et du lundi 17 au mercredi 19 février (9h-16h); des enseignants seront présents pour répondre à vos questions.

Inscrivez-vous en ligne depuis notre site:

www.unil.ch/cdl
ou contactez-nous:
Centre de langues UNIL
Anthropole (salle 1065)
021 692 29 20
CentreDeLangues@unil.ch

Cette formation est réservée à la communauté universitaire.



© Jérôme Rommé - Fotolia.com

FONDATION THÉODORE LAGONICO

Cette fondation offre chaque année une bourse d'études à des étudiants de troisième cycle, soit un étudiant de nationalité grecque désireux de poursuivre des études supérieures à l'UNIL ou un étudiant de nationalité suisse, immatriculé à l'UNIL, désireux de se spécialiser dans l'étude de l'Antiquité grecque; avec priorité aux candidats étudiant à titre principal la littérature ou la philologie grecque.

Ces bourses peuvent être renouvelées, sous certaines conditions, pour trois ans au maximum. Les demandes de bourse doivent parvenir à la fondation **avant le 31 mars pour l'année académique suivante.**

Les candidatures doivent être présentées sur un formulaire ad hoc, disponible sur notre site internet: **www.unil.ch/lagonico**

Secrétariat de la fondation: Fondation Théodore Lagonico, Unicentre, 1015 Lausanne, 021 692 20 60 ou Elisabeth.Fournier@unil.ch

FONDATION SOPHIE AFENDULI

La fondation a essentiellement pour but l'attribution d'une ou de plusieurs bourses pour la prise en charge totale ou partielle des frais d'études supérieures (université, écoles polytechniques ou autres écoles équivalentes) ou de formation à la recherche d'étudiants ou chercheurs grecs en Suisse ou d'étudiants ou chercheurs suisses dans un domaine intéressant la Grèce.

Les candidatures doivent être présentées **avant le 31 mars de chaque année** sur le formulaire ad hoc, disponible sur le site de la fondation: **www.unil.ch/Afenduli**

Secrétariat de la fondation: Fondation Sophie Afenduli, Unicentre, 1015 Lausanne, 021 692 20 60 ou Elisabeth.Fournier@unil.ch

THÉÂTRE LA GRANGE DE DORIGNY

YVONNE, PRINCESSE DE BOURGOGNE

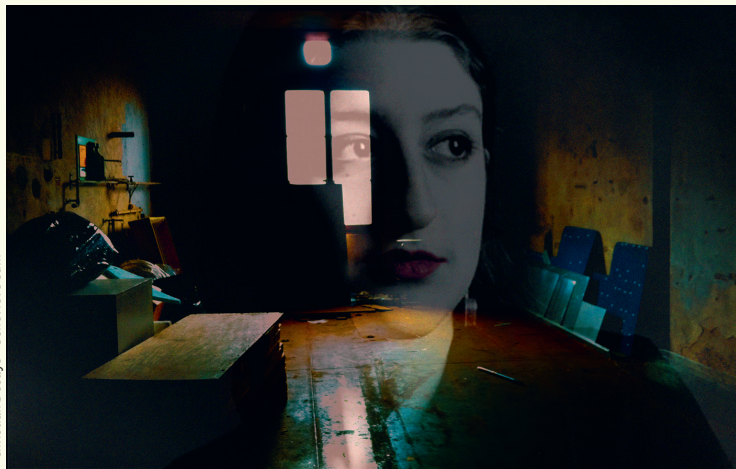
du 27 février au 8 mars

ma-je-sa 19h / me-ve 20h30 / di 17h

par l'ascenseur à poissons cie
texte Witold Gombrowicz
conception et mise en scène
Geneviève Guhl
traduction Constantin Jelenski,
Geneviève Serreau
texte augmenté Retombée de
Fabien Maret
collaboration à la dramaturgie
Magali Fouchault
scénographie Eliane Beytrison
son David Scrufari
lumières Danielle Milovic
costumes Anna Van Brée
musiciens, compositions originales
Christian Pralong (guitare,
chant), Géraldine Schenkel (piano,
accordéon, bandonéon, héliçon)

Jeu Elidan Arzoni, Julia Batinova,
Pierandré Boo, Geneviève Guhl,
Ilil Land-Boss, José Lillo, Frédéric
Lugon, Olivia Seigne

Farce grotesque, *Yvonne, princesse de Bourgogne* est une sorte de parodie shakespearienne. Héritier du trône, le prince



© Christian Debaye - Geneviève Guhl

Philippe projette d'épouser, par défi des conventions, Yvonne, une fille dépourvue de charme, insignifiante et ennuyeuse. L'arrivée de cette princesse « hors normes » va bouleverser les codes et les valeurs de la cour. Par sa seule présence, elle éveille au sein du royaume agressivité et haine en mettant à nu les failles et les vices de tout un chacun. Même l'élite tremble, personne n'est plus à l'abri de « l'effet » Yvonne...
Ecrit en 1938, *Yvonne, princesse*

de Bourgogne est la première pièce de Gombrowicz. Comme un geste de rébellion, joyeux et vivifiant, qui revendique son immaturité et sa jeunesse, elle se joue des formes, flirte avec plusieurs styles, le clown, l'absurde, la comédie de mœurs, la tragédie.

Coproduction: l'ascenseur à poissons cie & Théâtre Dedal, Théâtre La Grange de Dorigny - UNIL, La Comédie de Genève, Théâtre de Valère - Sion, La Belle Usine - Fully

ESPACE CHUV



© Patrick Dutoit

PATRICK DUTOIT « RÉSONANCES », PHOTOGRAPHIES

Exposition jusqu'au 27 mars 2014
Dans le cadre des Rencontres arts et sciences sur le thème
« Objectif/subjectif: interprétations »

MERCREDI 19 FÉVRIER 2014 À 19H

Auditoire César Roux _ Entrée libre
Réservation recommandée: espacechuv@chuv.ch

Conférence musicale

Objectivité et subjectivité de l'interprétation musicale:
l'exemple de la *Fantaisie en do mineur KV 457 pour piano*
de Mozart.

Adriano Giardina, Approche musicologique, professeur invité, HEMU.

Avec la participation d'étudiants de la Haute école de musique de Lausanne. Dans le cadre des Rencontres arts et sciences sur le thème « Objectif/subjectif: interprétation ».

PETITES ANNONCES

APPARTEMENTS

Chambres à louer à Crissier

Deux chambres dépendantes meublées sont à louer dans un duplex avec salle de bain à l'étage. La cuisine est à disposition. L'appartement est situé à côté du bus 32. Il est très silencieux, bien meublé et non-fumeur.

Loyers: 750 et 800 fr./mois sans les charges

Adresse: rue de Cossonay

Chambre à louer à Ecublens

Une grande chambre en colocation est à louer pour étudiante dans un appartement rénové en 2010, avec vue sur Lausanne, trois chambres, cuisine très bien équipée avec lave-vaisselle, salon, balcon. Salle de bain avec WC, WC séparés, machine à laver et sèche-linge gratuit disponibles dans l'immeuble. Très bien situé.

Loyer: 810 fr./mois sans les charges.

Disponible: du 1^{er} mars au 31 août 2014

Adresse: chemin de la Cocarde

Studio à louer à Cheseaux-sur-Lausanne

Studio entièrement meublé à louer pour une ou deux personnes. Arrêt de bus à trois minutes. Endroit très calme, possibilité d'avoir une place de parc. Ce studio comporte deux petites chambres avec lit double.

Loyer: 1000 fr./mois charges incluses

Adresse: chemin de Martheray

Disponible: dès le 9 février 2014

> WWW.UNIL.CH/LOGEMENT

EMPLOIS

Technical supporter à 20-30%

Digicom est en Suisse romande le premier prestataire de formations IT et Management avec des centres de formation (proches des gares) situés à Lausanne et Genève. Afin de renforcer notre équipe de support informatique de Genève et Lausanne, nous recherchons un(e) étudiant(e) en qualité de Technical supporter. Taux d'occupation: 20 à 30%. Votre mission comprend, entre autres, l'installation de software et l'entretien des salles de cours.

Qualification requise

Etudiant en cours de formation (section informatique, un atout), expérience sur les réseaux, aisance dans l'installation de logiciels et de matériel informatique, entre autres.

Tarif: 25 fr./heure

Dès le 1^{er} avril 2014

Hôtes et hôtesse d'accueil

Recherchons trente hôtes et hôtesse (minimum 1 m 65) disponibles dix heures par jour durant toute la durée du Salon automobile de Genève Palexpo 2014.

Qualifications requises

De bonne présentation, responsable, motivé(e). Français, anglais et bonnes connaissances d'allemand ou de suisse allemand. Expérience en tant qu'hôte/hôtesse ou dans le service.

Tarif: 25 fr./heure

Dates: du 4 au 16 mars 2014

Baby-sitting, gardes diverses, animaux, promenades

Cherchons une personne de confiance pour garder notre fille de 7 ans à notre domicile à Chailly, la ramener de l'école, l'emmener à ses activités extrascolaires et préparer le goûter deux à trois jours par semaine (lundi 16h-19h, jeudi 14h45-19h). La connaissance de l'anglais de base est nécessaire.

Tarif: 15 fr./heure

Dès le 3 mars 2014

> WWW.UNIL.CH/EMPLOI