

Le les rendez-vous de l'uniscope mémento du campus

DU CÔTÉ DES ÉTUDIANTS

L'auditoire

LE JOURNAL DES ÉTUDIANTS DE LAUSANNE DEPUIS 1982



Prix de la Sorge 2013

Concours littéraire universitaire
Envoie ton texte jusqu'au 4 octobre

Un jury professionnel
Prix à gagner
Publication à la clef

Précisions sur www.auditoire.ch



A VOS PLUMES!

Début du semestre rime avec nouvelles publications pour *L'auditoire*. Désireux d'élargir son cercle de collaborateurs, le journal des étudiants et des étudiantes de l'UNIL recherche activement rédacteurs, photographes et dessinateurs. Si l'envie vous prend d'œuvrer au sein de notre collectif, vous pouvez nous retrouver chaque mercredi à 12h15 au bureau 1190 de l'Anthropole pour

nos séances de rédaction hebdomadaires ou nous contacter à auditoire@gmail.com. A savoir encore que le 4 octobre 2013 marque l'ultime délai d'envoi de vos textes pour le Prix littéraire de la Sorge.

Retrouvez toutes les conditions de participation sur notre site www.auditoire.ch.

UN ÉTÉ ET ÇA REPART!

La rentrée pointe le bout de son nez et votre radio est fin prête à reprendre ses émissions hebdomadaires et à accueillir de nouveaux étudiants dans ses locaux. Si la radio vous intéresse, ne manquez pas les journées portes ouvertes dès le 16 septembre durant les pauses de midi et en fin de journée à partir de 17h aux studios de Fréquence

Banane (salle CE 0 335 au sous-sol de l'EPFL). Vous pourrez profiter de votre visite pour vous inscrire à notre formation qui commencera début octobre. Une formation sur une année - avec diplôme à la clef - qui vous révélera les différentes facettes du métier, entre animation, journalisme et technique. Au plaisir de vous rencontrer!

Pour en savoir plus:
www.frequencebanane.ch



UNIL | Université de Lausanne



À VOS AGENDAS

LUNDI 9 SEPTEMBRE

GÉOSCIENCES ET ENVIRONNEMENT 15H

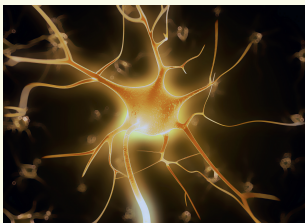
Analyse systématique et prospective des usages de l'eau dans la région de Crans-Montana-Sierre (Suisse).
Soutenance de thèse,
M. Mariano Bonriposi.
Géopolis

MARDI 10 SEPTEMBRE

BIOLOGIE ET MÉDECINE 12H15

Beatriz Rico, Ph.D., Institute of Neuroscience, CSIC-University Miguel Hernández 03550 Sant Joan d'Alacant/Alicante, Spain. *On the assembly of neural circuits: from axon development to synapse formation.* Séminaire.
DNF, rue du Bugnon 9, petit auditorio

© Sebastian Kaulitzki - Fotolia.com



MERCREDI 11 SEPTEMBRE

SOCIÉTÉ FRANCOPHONE DE NUTRITION 9H

Journée de développement professionnel continu de la SFNEP. Congrès. Pauline Coti Bertrand, Esther Guex.
Paris, amphithéâtre de l'Hôpital Georges Pompidou

JEUDI 12 SEPTEMBRE

MÉDECINE INTENSIVE ADULTE (SMIA) 7H25

Ventilation «protectrice» pour tous? Colloque, Philippe Jolliet.
Séminaire 4, CHUV

HÔPITAL OPHTALMIQUE JULES-GONIN 14H

A minima ou a maxima: où sont les limites de la chirurgie vitréo-rétinienne? Dr Bill Aylward, Moorfields Eye Hospital.
Auditoire de l'Hôpital ophtalmique Jules-Gonin

VENDREDI 13 SEPTEMBRE

SCIENCES SOCIALES ET POLITIQUES 8H30

Accueil nouveaux étudiants de Master SSP, séance d'information.

SCIENCES SOCIALES ET POLITIQUES 10 H

Accueil nouveaux étudiants de Bachelor SSP.
Plus d'infos sur <http://www.unil.ch/getactu/>
wwwssp/1374597230606/

MARDI 17 SEPTEMBRE

GÉOSCIENCES ET ENVIRONNEMENT 11H

Cérémonie d'ouverture des cours, leçon inaugurale.
Géopolis

CEPO 12H15

Title to be advised. Séminaire, Dr Owen Sansom, Glasgow University.

Biochimie, B305

JEUDI 19 SEPTEMBRE

MÉDECINE INTENSIVE ADULTE 7H25

Antibiothérapie chez le patient brûlé. Colloque, Dr F. Ravat, Centre des brûlés.

Séminaire 4, CHUV

LLM PROGRAMME 17H15

Otto-Riese-lecture/O opening and Diploma Award ceremony. Conférence.
Internef

VENDREDI 20 SEPTEMBRE

LLM PROGRAMME 9H

Annual Academic LLM. Conférence. Alumni Seminar.
Internef

DRIT ET SCIENCES CRIMINELLES – ISDC 9H

Reconnaissance de jugements, actes publics et documents. Colloque, Prof. Paul Lagarde, Université de Paris.
Institut suisse de droit comparé, salle von Overbeck



© Africa Studio - Fotolia.com

LABORATOIRE DE CULTURES ET HUMANITÉS DIGITALES DE L'UNIVERSITÉ DE LAUSANNE 11H

Ateliers doctorants.
EPFL, GCA 1416

BIOLOGIE ET MÉDECINE 12H15

Secretion at the immunological synapse. Séminaire. Prof. Claire Hivroz, Inserm U93, Institut Curie, Paris, France.
Biochimie, Epalinges, B301

LETTRES - CENTRE D'ÉTUDES MÉDIÉVALES ET POST-MÉDIÉVALES 12H45

Séance d'information du programme de spécialisation.
Grange de Dorigny

SCIENCES SOCIALES ET POLITIQUES 14H

Soutenance de la thèse de M. Vincent Pillaud.
Géopolis, 2137

LUNDI 23 SEPTEMBRE

DROIT 17H30

Soutenance de thèse de doctorat de Mme Sylvie Mutzenberg.
Internef, auditorio 122

AUMÔNERIE 18H15

Raclette d'accueil. Fromage, pommes de terre... Un plat typiquement suisse pour faire connaissance, ou se retrouver après la pause estivale!
Grange de Dorigny, aumônerie

MARDI 24 SEPTEMBRE

SCIENCES SOCIALES ET POLITIQUES 9H30

Soutenance de la thèse de Mme Héloïse Dürler.
Extranef, 110

LETTRES - FDI 17H15

Cinéma, littérature et culture de masse: la réception des œuvres. Conférence, Prof. Jean-Pierre Esquenazi, Université de Lyon, Faculté des lettres et des civilisations. Sociologue de la culture, J.-P. Esquenazi étudie le processus de la création et de la réception des œuvres par le biais d'exemples issus de champs artistiques variés.
Extranef, 110

MERCREDI 25 SEPTEMBRE

AUMÔNERIE 18H15

Tous les mercredis, répétition du chœur Lep's go d! Sortez ce que vous avez dans les tripes, chantez du gospel...
Grange de Dorigny,
Christian Vez, 0795658189

GRAAP-FONDATION 20H

Vieillir: un art de vivre. Conférence.
Hôpital de Cery, salle Christian-Müller

JEUDI 26 SEPTEMBRE

MÉDECINE INTENSIVE ADULTE (SMIA) 7H25

Interaction médicamenteuse en soins intensifs: banal ou vital?
Colloque, Pierre Voirol.
Séminaire 4, CHUV

SCIENCES SOCIALES ET POLITIQUES 17H

Leçon d'adieu du professeur Mondher Kilani.
Anthropole, 1129

AUTRE 18H

Soirée Charlie Chaplin. Conférence.
Institut suisse de droit comparé,
Salle von Overbeck



© DR

VENDREDI 27 SEPTEMBRE

SUPEA CHUV 8H

Le bébé, les familles à risque et l'urgence des rencontres.
Colloque.
CHUV



© olesiabilkei - Fotolia.com.jpg

SCIENCES SOCIALES ET POLITIQUES 9H30

Long Life Working... Le genre du vieillissement actif en Suisse.
Colloque.
Idheap, aula

CHUV 12H15

Title to be advised. Séminaire, Prof. Joseph C. Sun, Memorial Sloan-Kettering Cancer Center, Weill Cornell Medical College, New York.
Biochimie, B301

LUNDI 30 SEPTEMBRE

CHUV 12H15

Title to be advised. Séminaire, Prof. Darius Moradpour, CHUV - Division of Gastroenterology and Hepatology, Lausanne.
Biochimie, B301

ECOLE DES SCIENCES CRIMINELLES 13H

Doctoral Program ESC 2013,
3^e cycle.
Zermatt

MARDI 1^{ER} OCTOBRE

THÉOLOGIE ET SCIENCES DES RELIGIONS - SCIENCES SOCIALES ET POLITIQUES LETTRES 9H

Les Humanités délivrées. Cultures parlées, visuelles et écrites, réinventées hors du livre. Colloque
Amphimax, 414
voir article page 13

JEUDI 3 OCTOBRE

MÉDECINE INTENSIVE ADULTE (SMIA) 7H25

Prise en charge de l'infarctus myocardique aigu en 2013.
Colloque,
Dr J. Iglesias, Service de cardiologie, Prof. P. Vogt, Service de cardiologie.
Séminaire 4, CHUV

À VOS AGENDAS

VENDREDI 4 OCTOBRE

FONDATION JEAN MONNET POUR L'EUROPE 9H

Colloque. *Quelles solidarités euro-américaines dans un monde multipolaire?* Avec la participation de M. Pierre Vimont, secrétaire général du Service européen pour l'action extérieure, qui délivrera une conférence sur le thème *La relation transatlantique face aux défis du monde global*. Avec la collaboration de la George C. Marshall Foundation.

Vendredi 4 octobre de 9h à 18h15 et samedi 5 octobre de 9h à 13h15
Internef, auditoire 263

ANDREAS R. ZIEGLER 9H30

Equality and non-discrimination in international and European Law. Séminaire.
Fribourg

CENTRE D'ÉTUDES MÉDIÉVALES ET POST-MÉDIÉVALES 9H30



© alessia.malaitini - Fotolia.com

Introduction à la bande dessinée. Ateliers. Alain Corbellari (français, UNIL): Introduction avec survol, Cuno Affolter (Bibliothèque municipale de Lausanne): Comment lire la BD? Alexander Schwarz (allemand, UNIL), la Narration et dialogue dans la BD; Ballade Corto Maltese: Lutry - Savuit - Grandvaux (avec la collaboration de Martine Ostorero)

Château, 106
voir article page 19

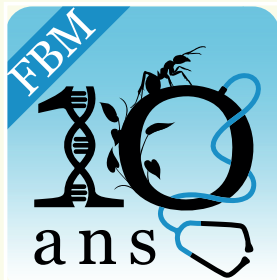
SAMEDI 5 OCTOBRE

LETTRES 8H30

Jornada de formación continua. Colloque.
Anthropole, 3021

SPÉCIAL DIX ANS DE LA FACULTÉ DE BIOLOGIE ET MÉDECINE

JOURNÉE ANNIVERSAIRE LE 20 SEPTEMBRE : VENEZ NOMBREUX!



La cérémonie d'ouverture des cours marquera la journée anniversaire des 10 ans de la FBM, qui a vu le jour en octobre 2003. Le recteur de l'UNIL, Dominique Arlettaz, et le directeur général du CHUV, Pierre-François Leyvraz, prononceront une allocution pour l'occasion.

Vendredi 20 septembre 2013, 17h15, CHUV, auditoire César Roux

Des étudiants de biologie et de médecine seront ensuite invités à dialoguer

sur leur co-appartenance à une même Faculté. Placé «sous le signe du lien entre biologie et médecine», ce débat sera modéré par le Dr Bertrand Kiefer, rédacteur en chef de la *Revue médicale suisse*.

Les projections d'un film sur la genèse de la faculté et d'un clip sont également au programme.

www.unil.ch/fbm/10ans
voir article page 16



© Petair - Fotolia.com

du 17 au 20 septembre sont prévues :

le 18 septembre, une conférence sur la mobilité innovante avec trois intervenants (Tooxme, Mobility carsharing et Sharoo) suivie d'une exposition de véhicules électriques en collaboration avec l'association d'étudiants Oikos,

le 19 septembre, une bourse aux vélos en collaboration avec l'atelier vélo, la projection d'un film sur la mobilité douce en collaboration avec Unipoly, l'animation/démonstration des stations de vélos en libre service Publibike.

Plus d'infos sur
unil.ch/mobilite

INFOS POUR TOUS

APPEL AUX PROPOSITIONS

Le Centre Stefano Franscini, centre de congrès de l'École polytechnique fédérale de Zurich, offre la possibilité d'organiser des conférences de recherche au Monte Verità, colline située au-dessus d'Ascona et du lac Majeur.

Tous les chercheurs et professeurs universitaires employés en Suisse sont invités à soumettre leur candidature pour l'organisation d'une conférence qui aura lieu en 2015; les collaborations internationales sont bienvenues.

Les propositions seront évaluées par un comité scientifique interdisciplinaire.



© DR

Le formulaire de candidature ("Application form") se trouve sur notre plateforme en ligne à l'adresse www.csf.ethz.ch

Délai pour la soumission des candidatures 2015: 15 janvier 2014



© corepics - Fotolia.com

SERVICE D'ORIENTATION ET CONSEIL

Mardi 10 septembre 8h30

A VOS MARQUES!
séance d'information
Amphimax, auditorio Erna Hamburger (350)

JOURNÉE D'ACCUEIL DES NOUVEAUX ÉTUDIANTS

Pour marquer le début de l'année académique, la Direction de l'UNIL et les facultés invitent les nouveaux étudiants à la Journée d'accueil

**le vendredi 13 septembre 2013
de 10h à 16h**

Amphimax,
auditorium Erna Hamburger (350)
Plus d'infos sur
www.unil.ch/soc/page7306.html



© yanlev - Fotolia.com

THÉÂTRE LA GRANGE DE DORIGNY – SAISON 2013-2014

Cette année, le Théâtre la Grange de Dorigny vous invite à nouveau à abandonner vos écrans pour venir voir sur scène des comédiens qui donneront chair à des textes choisis autant dans le répertoire des classiques que parmi ceux d'auteurs contemporains. La plupart seront commentés par des enseignants ou des étudiants de l'UNIL, dans une ambiance ouverte et conviviale.

Au vu de leur succès, toutes les nouveautés de la saison dernière sont reconduites: l'abonnement «Grande faim», le mini festival Point.Virgule, la plage d'improvisation théâtrale en décembre, les Banquets des Maîtres de la Caverne.

Et il y aura cette année beaucoup d'artistes présents à l'UNIL, en recherche, en création et en balade sur le site de Dorigny.

DU 15 AU 17 OCTOBRE POINT.VIRGULE

Mini festival étudiant en ouverture de la saison culturelle.

Reprises de projets du Fécule et de spectacles du réseau de théâtres universitaires (Montpellier, Aix-en-Provence, Metz, Nantes). C'est la tradition depuis longtemps, le plateau professionnel de la Grange s'ouvre en fin de saison aux productions artistiques des étudiants, dans une structure professionnelle. C'est le Fécule: une période riche et dynamique qui conclut la saison culturelle de Dorigny!

Un deuxième festival universitaire a été créé en 2012: le Point.Virgule, préambule à l'ouverture de la saison professionnelle, ponctuation d'un Fécule à l'autre. On y revoit quelques-uns des meilleurs projets du Fécule précédent ou un projet «coup de cœur» invité de l'étranger.

L'entrée est au prix unique de 5fr. Offre spéciale pour la communauté universitaire UNIL-EPFL durant les trois soirs du Point.Virgule: l'abonnement «Grande Faim» au prix spécial de 25 fr. (au lieu de 30fr./étudiant) et 4 fr. (au lieu de 50fr./collaborateur).

Programme disponible sur www.grangededorigny.ch

DU 25 OCTOBRE AU 2 NOVEMBRE _ LA RONDE

d'Arthur Schnitzler (traduction Henri Christophe)

par l'Helvetic Shakespeare Company mise en scène de Valentin Rossier

Dix couples s'affrontent dans dix décors différents, sur le thème de la séduction et du désir. A partir de variations et combinaisons sur le duo amoureux et sur l'origine sociale des amants, Schnitzler se joue de ce qu'hommes et femmes veulent (se) cacher et embarque le spectateur dans un théâtre de boulevard un peu fou, explorant le comportement humain post coïtum...

Production: Théâtre de l'Orangerie, Helvetic Shakespeare Company.

Mardi 29 octobre

A l'issue de la représentation: «soirée théâtre-traduction». Le Centre de traduction littéraire de Lausanne (CTL) invite le traducteur Henri Christophe pour une rencontre avec le metteur en scène Valentin Rossier, les comédiens de *La Ronde* et Peter Utz, professeur à la section d'allemand de l'UNIL.



La Ronde ©Marc Vanapppeghem

MAISON D'AILLEURS

STALKER – EXPÉRIMENTER LA ZONE

15.09.2012 – 02.03.2014

A l'occasion du huitantième anniversaire de la naissance d'Andreï Tarkovski, une exposition originale et ambitieuse est organisée par la Maison d'Ailleurs. Le scénographe du film, Rashid Safiullin, viendra en personne transformer tout un étage du musée en une Zone étrange et fascinante: les visiteurs n'auront alors plus qu'à s'y plonger et devenir les acteurs d'une exposition située dans le prolongement d'un roman (celui des frères Strougatski), d'un film (celui de Tarkovski) et d'un des événements les plus terrifiants du siècle passé (l'explosion de Tchernobyl).

L'exposition Stalker – Expérimenter la Zone se propose de mettre en scène un voyage dans un univers où la science est confrontée à ses propres frontières, et l'esprit humain à l'inconnu absolu. Un des objectifs de cette manifestation d'envergure est de rappeler qu'une Zone est avant tout un lieu auquel nous nous confrontons – et non seulement auquel on se réfère in abstracto.



©MDA_mosfilm

BCU MANIFESTATIONS CULTURELLES

LA MOUSTACHE D'EMMANUEL CARRÈRE

me 18 septembre – 19h lecture par la Cie La Bocca della Luna

ALOÏSE ET LAURE PIGEON. DE L'ÉCRITURE À L'IMAGE

je 3 octobre – 19h conférence par Pascale Marini & Lise Maurer
En collaboration avec la Collection de l'Art Brut

RAPHAËL AUBERT. UNE ÉCRITURE DU MONDE

je 10 octobre – 18h
vernissage de l'exposition

EMERENTIA 1713 DE CORINNA BILLE

je 7 novembre – 19h lecture en musique par la Cie Le Bal des Mots



PETITES ANNONCES

APPARTEMENTS

Studio à louer à Lausanne

A louer, à deux pas de l'UNIL et de l'EPFL, studio de 20 m² situé au dernier étage.

Libre: dès le 1^{er} septembre

Lieu: ch. du Martinet

Prix: 690 fr./mois sans les charges
Charges: 60 fr./mois

Chambre à louer à Lausanne

A louer en plein centre ville, une chambre non meublée, dans un grand appartement de 100 m². Nous sommes un jeune couple (25 et 27 ans) non fumeurs, à la recherche d'un(e) colocataire. Nous avons deux chats, donc obligation pour notre futur(e) colocataire d'aimer les animaux. Deux chambres, cuisine agencée, buanderie privée, accès internet haut débit, une salle de bain.

Libre: dès le 20 août

Prix: 850 fr./mois charges comprises

Lieu: rue Haldimand

Chambre à louer à Epalinges

A louer une chambre avec salle de bain privée et équipée dans l'attique d'une villa, à cinq minutes des stations de métro Vennes et Croisettes, près d'une rue commerçante. Une cuisine entièrement équipée est à partager avec la famille qui vit sur place. Buanderie privée, accès internet à haut débit.

Libre: dès le 1^{er} septembre

Prix: 970 fr./mois

Lieu: ch. du Petit-Vennes

> WWW.UNIL.CH/LOGEMENT

EMPLOIS

Telefonist, Telefonistin (D)

Zur Vorbereitung einer Befragung von Schulkassen sucht die Forschungsabteilung von Addiction Suisse / Schweiz temporär Angestellte (m./w.) für die Kontaktaufnahme per Telefon und E-Mail mit den Schulen und Schulbehörden der betroffenen Klassen in der Deutschschweiz. Minimal 26 Stunden pro Woche, flexibel innerhalb der normalen Bürozeiten, Anfang September bis ca Ende November.

Qualifikation: Personen, die effizient und äusserst zuverlässig arbeiten, gerne telefonieren, sich sowohl mündlich (Schweizerdeutsch) als auch schriftlich (Hochdeutsch) gewandt und korrekt ausdrücken und im Umgang mit dem Computer vertraut sind. Französischkenntnisse nicht zwingend, aber von Vorteil.

Bezahlung: 27 Fr./die Stunde

Vente, commerce, marketing

Marketing téléphonique six à neuf heures par semaine (heures de bureau). Durée souhaitée: au moins trois semestres. Lausanne, place Saint-François.

Qualification nécessaire: très bonne maîtrise de la langue française et, si possible, de la langue allemande ou anglaise. Personnalité communicative, organisée, persévérante et à l'aise au téléphone.

Rémunération: 20 fr./heure + bonus attractif selon les résultats.

Quand: jusqu'au 26 juin 2015

A la recherche d'un petit job?

Devenez répétitrice, répétiteur

Tarif garanti: 16 fr./heure (gymnasiens), 20 fr./heure (titulaires d'une maturité ou d'un CFC) + éventuel forfait pour frais de déplacements.

Activité de une à quelques heures par semaine pendant tout l'année scolaire.

Appuis scolaires individuels dans votre région.

Appuis aux écoliers et/ou apprentis.

Service d'appuis scolaires, prenez contact avec nous au 021/ 613 40 40, Centre vaudois d'aide à la jeunesse.

> WWW.UNIL.CH/EMPLOI