

# Le les rendez-vous de l'uniscope mémento du campus

## DU CÔTÉ DES ÉTUDIANTS

**L'auditoire**  
LE JOURNAL DES ÉTUDIANTS DE LAUSANNE DEPUIS 1982



© DR

### L'ÉTÉ AVEC FB!

Fréquence Banane vous concocte un menu estival riche et savoureux: la radio des étudiants vous servira des émissions en direct des plus grands festivals de la région et des articles à gogo sur notre site internet.

Au mois de juillet, le Paléo et le Montreux Jazz seront évidemment au goût du jour, mais nos auditeurs pourront également se délecter les oreilles avec Nabucco de Giuseppe Verdi à l'Opéra

d'Avenches en gagnant des billets avec Fréquence Banane! En août, Rock Oz'Arène et le Festival du Film de Locarno feront de ce mois un véritable festin. Et durant tout l'été, vous pourrez déguster les spectacles, les concerts et les promenades de Lausanne Estivale. Ces fameux festivals ne sont qu'une mise en bouche, n'hésitez donc pas à venir faire un tour sur notre site [www.frequencebanane.ch](http://www.frequencebanane.ch) pour découvrir une partie de la richesse culturelle de la Suisse!



### BESOIN DE SE DÉTENDRE ENTRE DEUX ORAUX?

Les membres de *L'auditoire* sont en examens, ou déjà en vacances pour les plus chanceux. Dans l'un ou l'autre cas, personne ne chôme pour autant. Car qui dit été dit festival... mais pas seulement: la rubrique culturelle continue donc de se nourrir périodiquement des différents événements locaux.

Entre films, concerts ou opéras, les articles se succèdent sur notre site internet. Continuez à nous suivre sur [www.auditoire.ch](http://www.auditoire.ch)!



© Céline Brichet

Kill it Kid au Caribana



# À VOS AGENDAS

## LUNDI 24 JUIN

### BIOCHIMIE 12H15

*Dendritic cell subsets in L. major infection.* Séminaire, Prof. Esther Von Stebut-Borschitz, Johannes Gutenberg-University Mainz, Germany.

Biochimie, Epalinges, B301

### DROIT ET SCIENCES CRIMINELLES 16H30

*Unterschiedliche Zollpräferenzen für unterschiedliche Entwicklungsländer.* Soutenance de thèse.

Internef, salle 401

### LETTRES 17H

*The Prajnaparamita manuscript from Gandhara - New light on the genesis of Mahayana buddhism.*

Conférence, M. Harry Falk.

Anthropole, 5071

Villadangos Laboratory Department of Microbiology and Immunology, University of Melbourne, Australia.

Biochimie, Epalinges, B301

### SCIENCES SOCIALES ET POLITIQUES 15H



© goodluz - Fotolia.com

Mme Coralie Magni-Speck soutiendra sa thèse intitulée: *L'impact de l'accès à la parentalité sur l'évolution de l'identité conjugale.* Membres du jury: Prof. Marie Santiago Delefosse, présidente, Prof. Pascal Roman, codirecteur de thèse, Mme France Frascarolo, codirectrice de thèse, Prof. Isabelle Duret, Université libre de Bruxelles, Prof. Christiane Moro, IP.

Géopolis, 2130

### SCIENCES SOCIALES ET POLITIQUES 16H15

*The importance of others: Using digital humanities to involve a wide audience in cultural heritage.* Par Melissa Terras, University College London (UCL), 3<sup>e</sup> cycle. La conférence souhaite réfléchir à la manière dont les technologies digitales peuvent être encouragées à s'engager sur la place publique pour la culture, l'héritage et les humanités digitales elles-mêmes. Dans cette conférence donnée en anglais, Melissa Terras présentera trois projets de recherche différents qui ont cours en ce moment au centre de l'UCL pour les humanités digitales.

Anthropole, 5021

## MERCREDI 26 JUIN

### BIOLOGIE ET MÉDECINE 12H15

*Evolution of tissue-specific expression in human gene families illustrated by the FANTOM5 encyclopedia of transcription start sites.* Séminaire, Dr Lukasz Humieniecki, SciLifeLab, Stockholm.

Biophore, amphithéâtre

### CHUV, CLINICAL NEUROSCIENCE SEMINARS 17H

Gregor Thut, Institute of Neuroscience and Psychology, University of Glasgow. Séminaire.

CHUV, auditoire Tissot

## JEUDI 27 JUIN

### DOUGLAS HANAHAN 12H

*Breast tumor evolution: from origins to treatment.* Séminaire, Prof. Kornelia Polyak, Dana-Farber Cancer Institute, Harvard, Boston.

EPFL, SV 1717A

### BIOLOGIE ET MÉDECINE 12H15

*Quelle médiation pour les familles musulmanes qui connaissent des problèmes de relations parents-adolescents?* Colloque, M. A. Kort, Centre islamique de Lausanne.

Lausanne, av. de Beaumont 48, UM5A, salle de colloque, 1<sup>er</sup> étage

### BIOLOGIE ET MÉDECINE 13H

*La pédiatrie de demain.* Symposium organisé en l'honneur du départ à la retraite de Sergio Fanconi, professeur ordinaire de l'UNIL et chef du Département médico-chirurgical de pédiatrie du CHUV.

CHUV, auditoire César Roux

### DROIT ET SCIENCES CRIMINELLES 16H30

*Les recommandations de prix en droit suisse et en droit européen de la concurrence.*

Soutenance de thèse.

Internef, auditoire 126



© fphotos - Fotolia.com

### SCIENCES SOCIALES ET POLITIQUES, LAGAPE 17H15

*Policy implementation studies: The paradigm and beyond.*

Conférence, Prof. Peter Hupe, Erasmus University Rotterdam, Prof. Michael Hill, University of Brighton.

Géopolis, 2218

## MARDI 25 JUIN

### BIOCHIMIE 12H15

*The role of O-linked glycosylation (O-GlcNAc) in DC function.*

Séminaire, Dr Simone Meuter,

## VENDREDI 28 JUIN

### BIOCHIMIE 12H15

*Basilic, a lymphoid-specific protein essential for CD28 costimulation and regulatory T cell development.* Séminaire, Prof. Marie Malissen, Centre d'immunologie de Marseille-Luminy, France.  
Biochimie, B301

## LUNDI 1<sup>ER</sup> JUILLET

### LETTRES 10H

*International exploratory-workshop.* 3<sup>e</sup> cycle.  
Anthropole, 4030

### PROF. LUC TAPPY, DÉPARTEMENT DE PHYSIOLOGIE 12H15

*Evaluation de l'excrétion hépatobiliaire des produits de contraste IRM.* Séminaire, Dr Catherine Pastor, Laboratoire de physiopathologie hépatique et imagerie moléculaire, Département de radiologie, Hôpitaux universitaires de Genève.  
Département de physiologie, rue du Bugnon 7, salle de séminaire, niveau 6

## MARDI 2 JUILLET

### CENTRE WALRAS-PARETO 10H15

*Histoire des idées et philosophies économiques.* Raphaël Fèvre, CWP Lausanne et CES Paris 1.  
Internef, salle 401

### BIOLOGIE ET MÉDECINE 17H

*A la lumière du réflexe pupillaire.* Leçon inaugurale d'Aki Kawasaki, professeure associée de l'UNIL et médecin associée à temps partiel



à l'Hôpital ophtalmique Jules-Gonin et responsable du Laboratoire de la pupille au sein de l'Unité de neuro-ophtalmologie.  
Hôpital ophtalmique Jules-Gonin

## MERCREDI 3 JUILLET

### SCIENCES SOCIALES ET POLITIQUES 11H

*Colloque de recherche/Research seminar.* Colloque, M. Emiliano Albanese, Université de Genève.  
Géopolis, salle 5799

## VENDREDI 5 JUILLET

### GÉOSCIENCES ET ENVIRONNEMENT 8H

*Concevoir la ville pour vivre le temps.* Colloque.  
Géopolis



© bias - Fotolia.com

### AMPS 8H

*European MD-PhD Conference in Paris.* Université Paris-Descartes, site des Saints Pères, 45 rue des Saint-Pères, 75006 PARIS

### CENTRE DE TRADUCTION LITTÉRAIRE 10H

Cette année encore, des traductrices et traducteurs littéraires de l'allemand se réunissent à Loèche autour d'un auteur. En présence d'Arno Camenisch, écrivain suisse

dont l'œuvre a été distinguée par plusieurs prix.  
Loèche-les-Bains

## LUNDI 8 JUILLET

### LICR 12H15

*Novel therapies against melanoma considering oncogenic mutations and immune suppression.* Séminaire, Prof. Daniel E. Speiser, Faculté de biologie et de médecine, Ludwig Center for Cancer Research, UNIL.  
Biochimie, B301

### PROF. LUC TAPPY, DÉPARTEMENT DE PHYSIOLOGIE 12H15

*From cellular to whole body kinetics: An innovative stable isotopic approach to measure biosynthetic fluxes.* Séminaire, Prof. Jean-Marc Schwartz, Touro University, Californie.  
Département de physiologie, rue du Bugnon 7, salle de séminaire, niveau 6

## VENDREDI 12 JUILLET

### AUMÔNERIE UNIL-EFPL 16H

Marche en montagne.  
70 fr.



© Bebov - Fotolia.com

# À VOS AGENDAS

## LUNDI 15 JUILLET

### CHUV 12H15

*Title to be advised.* Séminaire.  
Prof. Benjamin Marsland, pneumologie, CHUV Lausanne.  
Biochimie, B301



©adimas - Fotolia.com

## LUNDI 22 JUILLET

### BIOCHIMIE 12H15

*Title to be advised.* Séminaire,  
Prof. Thierry Calandra, CHUV,  
Service des maladies infectieuses,  
Lausanne.  
Biochimie, B301

## LUNDI 29 JUILLET

### BIOCHIMIE 12H15

*Title to be advised.* Séminaire,  
Prof. Andreas Mayer, Faculté de  
biologie et médecine, Départe-  
ment de biochimie.  
Biochimie, B301

## MARDI 27 AOÛT

### INSTITUT DE PSYCHOLOGIE, 8H

Congrès IAPR 2013. Lausanne,  
colloque, **Prof. Jérôme Rossier**,  
Institut de psychologie.  
Anthropole



Félix Imhof@UNIL

### THÉOLOGIE ET SCIENCES DES RELIGIONS ET INSTITUT DE PSYCHOLOGIE (SSP) 9H30

Congrès IAPR 2013. Dr Jessie De  
Zutter, University of Leuven  
(Belgium), Prof. Emeritus Benjamin  
Beit-Hallahmi, University of Haifa  
(Israel), Prof. Peter Nynäs, Åbo  
Akademi University (Finland),  
Dr J. Hanneke Schaap-Jonker,  
University of Groningen (The  
Netherlands), Dr Adam B. Cohen,  
Arizona State University (USA).  
Anthropole, 1031, 1129, 2013, 2044  
<http://unil.ch/iapr2013/congress/fees-registration>

## JEUDI 29 AOÛT

### LICR 12H

Wolf Hervé Fridman. Clinical  
impact of chemotherapy and of  
the immune microenvironment  
in primary and metastatic human  
cancers. Hosts: Pedro Romero,  
George Coukos.  
Biochimie, B301

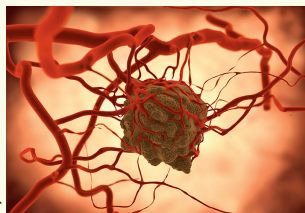
## LUNDI 2 SEPTEMBRE

### PROGRAMME MÉDIÉVAL EN ÉTUDES DOCTORALES (CUSO) 9H

Les enjeux du plurilinguisme au  
Moyen Age / Kulturen der Mehr-  
sprachigkeit, 3<sup>e</sup> cycle.  
Einsiedeln, Schweizer Jugend- und  
Bildungszentrum.

### CHUV-MIN 12H15

*Title to be advised.* Séminaire,



© Juan Gärtner - Fotolia.com

prof. Pierre-Yves Bochud, CHUV.  
Service des maladies infectieuses,  
Lausanne.  
Biochimie, B301

## MARDI 3 SEPTEMBRE

### INSTITUT DE PSYCHOLOGIE 8H

16<sup>th</sup> European conference on deve-  
lopmental psychology. Colloque,  
Prof. Christiane Moro.  
Anthropole

## MERCREDI 4 SEPTEMBRE

### AUMÔNERIE UNIL-EPFL 9H

Voyage à Vienne.  
450 fr.



© Tomas Serrada - Fotolia.com

### CEDIDAC 8H15

Journée lausannoise de droit des  
poursuites, colloque.  
Anthropole, 1031



# INFOS POUR TOUS

## COURS DE VACANCES

### DE LATIN OU DE GREC

Ces cours de latin ou de grec s'adressent à des débutants provenant d'un large public (aucun prérequis). Ils ont lieu du 19 au 30 août 2013 sur le campus de Dorigny. A raison de 25 heures de cours par semaine, les participants travailleront sur de grands textes fondateurs de notre culture et sur une approche historique et ludique.

Attention, ces cours ne concernent pas les étudiants de lettres qui doivent suivre un complément de latin obligatoire pour certaines disciplines de lettres.

› Délai d'inscription:  
20 juillet 2013



© sborisov - Fotolia.com

## À L'ÉPROUVETTE

### QUE SE RACONTENT LES ANIMAUX ?



© Watson / Dariazu / Wong Gsze Fei - Fotolia.com

Les singes qui montrent leurs dents sourient-ils? Les oiseaux chantent-ils pour charmer nos oreilles? Les poissons se font-ils vraiment des baisers? Découvrez les étonnants moyens que les animaux utilisent pour communiquer entre eux et avec le monde extérieur. Saurez-vous reconnaître leurs messages? Décryptez-vous la danse de l'abeille ou les discours de la grenouille bavarde? Enfants dès 9 ans et adultes.

**Samedi 6 juillet 2013 (10h-11h45),  
Amphipôle, UNIL-Sorge, L'Éprouvette, bureau 303.1.**

Sur inscription au 021 692 20 79

S'inscrire jusqu'au 6 juillet 2013  
Patricia Auberson : 021 692 20 79  
eprouvette@unil.ch  
10 fr. par participant

## CONCOURS

### VOYAGE À SAN FRANCISCO!

Partagez votre perception de 2013 et gagnez un voyage pour San Francisco!

Swissnex San Francisco invite les étudiants des universités et HES suisses à partager leur perception de 2013 sous la forme d'une histoire transmedia.

Le défi peut être relevé individuellement ou en équipe (trois personnes maximum) par les étudiants de toutes les disciplines, qu'ils soient des experts du transmedia ou des novices.

A la clé : un voyage de cinq jours à San Francisco. Les participants ont jusqu'au 31 août 2013 pour partager leur histoire.

**Pour en savoir plus :**  
› [www.story2013.com](http://www.story2013.com)

# INFOS POUR TOUS

## TANDEM D'ÉTÉ

Le programme TANDEM permet de pratiquer la ou les langues étrangères de votre choix avec un-e partenaire linguistique s'exprimant dans sa langue maternelle.

Le programme TANDEM est ouvert à toutes les langues et combinaisons de langues et s'adresse à tous les membres des hautes écoles lausannoises (UNIL, EESP, EPFL, HEP, HES).

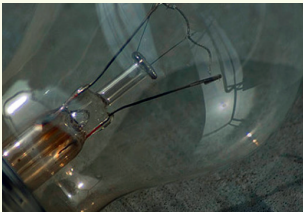


© Rudie - Fotolia.com

Pendant la pause estivale, trois séances sont organisées en collaboration avec les Cours de vacances de l'UNIL les mercredis 3 juillet, 24 juillet et 14 août à 18h.

Anthropole, salle 2055.  
Pour plus de renseignements, veuillez consulter notre site:

> [www.unil.ch/tandem](http://www.unil.ch/tandem)



© Elisabeth - Flickr/C.C.

## MUSÉE DE PHYSIQUE

### SYMPOSIUM PALAZ 1882 : LAUSANNE S'ÉCLAIRE À L'ÉLECTRICITÉ

9 septembre, 14 h, Cubotron, BSP1

À la fin du XIX<sup>e</sup> siècle, l'éclairage électrique puis les trams arrivent à Lausanne, grâce notamment à l'ingénieur Adrien Palaz (1863-1930). Avec le Genevois René Thury, Palaz se rend aux USA en 1893.

#### CONFÉRENCIERS

M. Dominique Dirlwanger  
M. Bénédicte Frommel  
Dr. Paolo Brenni

#### ORGANISATION

Prof. hon. J.-F. Loude  
IEEE - Switzerland. Préannonce  
inscription jusqu'au 2  
septembre 2013  
Contact:  
[musee.physique@unil.ch](mailto:musee.physique@unil.ch)

## FONDATION VERDAN

### EXPOSITION : SEL

jusqu'au 5 janvier 2014

L'exposition sur le sel, fruit d'une collaboration entre le Département universitaire de médecine et santé communautaires du CHUV et le Musée de la main, a lieu jusqu'au 5 janvier 2014.

Condiment qui nous met rapidement l'eau à la bouche, le sel est loin d'être anodin. Indispensable à la vie, son histoire est intimement liée à celle de l'humanité. Un parcours immersif et interactif amène le visiteur à goûter, toucher, sentir et admirer les mille et une facettes du sel.

De la mine à la bouche, puis de l'estomac aux artères, le visiteur prend la mesure du rôle de ce minéral pour les sociétés et pour notre organisme.



© DR



## ESPACE CHUV

### EDITIONS FANAL

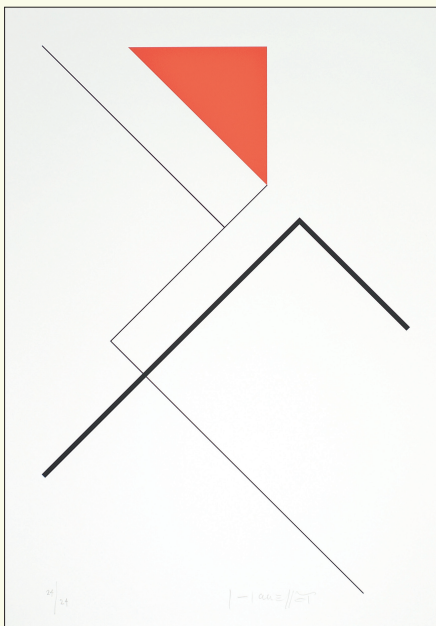
Gottfried Honegger

Marie-Thérèse Vacossin

**Vernissage le mercredi 3 juillet 2013 dès 18h**

Espace CHUV, hall principal

**Du 4 juillet au 26 septembre 2013**



Gottfried Honegger,  
sans titre, 2010



© Yannick Lambelet

## LE CABANON

**Jusqu'au 24 août 2013**, l'espace d'exposition du Cabanon, sis à l'Université de Lausanne, accueille

« *GOOGLE IMAGES IS A NEW RELIGION* »,

la première grande exposition monographique du jeune artiste suisse **Yannick Lambelet**, diplômé de l'écal en arts visuels depuis 2011. Le projet est une proposition de Simon Wursten, étudiant en histoire de l'art à l'UNIL.

Entrée libre, du lundi au vendredi de 8h à 19h et samedi de 10h à 17h.

# PETITES ANNONCES

## APPARTEMENTS

### Une pièce à Lausanne avenue Mont-d'Or

Studio meublé, location au mois, avec ménage hebdomadaire. Chaque studio comporte cuisine, salon, salle de bain, un grand balcon ensoleillé orienté plein sud et de larges surfaces vitrées. Les studios ont une superficie moyenne de 23 m<sup>2</sup> avec parquet au sol. UNIL et EPFL à 10 minutes en métro ou bus. Le loyer inclut un nettoyage hebdomadaire du studio (poussière, passage de l'aspirateur, lavage des sols, remplacement des draps de lits et linges de toilettes). Connexion wifi.

**Prix:** 1280 fr./mois, charges comprises

**Libre:** de suite

### Appartement-terrasse 3 pièces à Lausanne

Appartement meublé depuis un an. Les meubles sont neufs: canapé, tables, chaises, TV, lit, armoires, bureau, etc. Il est en très bon état et très pratique. A cinq minutes de l'UNIL et de l'EPFL. Le balcon ressemble à une véranda, il est grand et meublé.

**Prix:** 1580 fr./mois sans les charges

**Disponible:**  
du 30.09.2013 au 03.02.2014

**Lieu:** route de Chavannes

### Chambre dépendante à Lausanne

Urgent! A louer chambre dépendante dans un grand appartement de 6,5 pièces, cuisine à discuter. Salle de bain partagée. Près du métro m1.

**Prix:** 650 fr./mois sans les charges

> [WWW.UNIL.CH/LOGEMENT](http://WWW.UNIL.CH/LOGEMENT)

## EMPLOIS

### Results Executive 50%

BrainJuicer, an innovative and high growth market research agency, is looking for a part-time Results Executive (50%). The primary focus of this role is to create clear and compelling graphs and presentations based on quantitative data provided by the rest of the team. This person will also take care of office management and administrative duties such as expense claims, document filing and invoice payment.

**Skills required:** detail-oriented and meticulous. Excellent Excel and PowerPoint skills. Fluent English and French (other language a plus). Ideal for junior profiles/students. In exchange, we offer a motivating and informal working environment plus flexibility around working hours.

**Ideal start date:** 1<sup>st</sup> of July

**Remuneration:** to discuss

### Job étudiant assistant commercial (vente, marketing, commerce)

Un job d'étudiant à temps partiel (deux jours par semaine) dans une entreprise spécialisée dans l'éclairage d'intérieur. Le travail consistera à assurer le suivi des projets, faire un lien entre les clients et l'entreprise, négocier avec les fournisseurs et assurer le suivi des commandes. Les tâches seront également adaptées en fonction du profil et des compétences de l'employé.

**Rémunération:** 25 fr./heure

**Quand:** urgent!

### Magasinier auxiliaire

Préparation de commandes et réception de marchandises

**Rémunération:** 18 fr./heure (salaire minimum, vacances comprises)

**Quand:**  
jusqu'au 13 septembre 2013

> [WWW.UNIL.CH/EMPLOI](http://WWW.UNIL.CH/EMPLOI)