

Le les rendez-vous de l'uniscope mémémento du campus

DU CÔTÉ DES ÉTUDIANTS



L'HEURE DU BILAN



L'année académique qui se termine fut plutôt mouvementée pour *L'auditoire*. Soirée des trente ans, arrêt des envois automatiques, développement de la distribution en caissettes, lancement d'un nouveau concours photo, premier débat autour d'un thème du dossier, stand à Unilive, distribution de préservatifs... L'équipe du journal étudiant du campus n'a pas chômé, mais elle ne s'en

plaint pas. Bien au contraire: elle encourage quiconque aurait envie de rejoindre ses rangs l'année prochaine à se manifester! Contactez-nous à auditoire@gmail.com, et toutes les informations nécessaires vous seront envoyées. En attendant, notre prochain dossier aura pour thème la sexualité: de quoi se délasser des longues séances de révision...



À LA CHASSE AUX FESTIVALS

A l'aube des examens et des grandes chaleurs estivales, les journalistes et animateurs de Fréquence Banane restent au frais dans les studios de l'EPFL. En effet, il en faut des micros pour mettre en place la couverture annuelle des festivals de l'été! Début mai, Fréquence Banane a déjà fait la part belle à la musique en organisant une boom lors du festival Balélec et elle s'apprête à remettre le couvert! La radio des étudiants sera sur les routes lors du Festi'Neuch, du 30 mai au 2 juin ainsi qu'au Montreux Jazz Festival pour une édition qui s'annonce d'ores et déjà

haute en couleurs. Polyvalente, Fréquence Banane troquera son blouson en cuir pour une queue-de-pie du 5 au 18 juillet: la radio renouvelle son partenariat avec l'Opéra d'Avenches et vous offre une chance unique d'aller voir *Nabucco*, chef-d'œuvre romantique de Giuseppe Verdi.
> www.frequencebanane.ch



À VOS AGENDAS

LUNDI 27 MAI

BIOCHIMIE 12H15

Title to be advised. Séminaire, Prof. Tatiana Petrova, Division of Experimental Oncology.

Biochimie, B301

SCIENCES SOCIALES ET POLITIQUES 14H

Soutenance de la thèse de Mme Sophie Perdrix, Institut de psychologie.

Géopolis

SÉMINAIRE DE RECHERCHE EN HISTOIRE MÉDIÉVALE 17H15

Les ordres mendiants dans le Pays de Vaud (XIII^e-XVI^e siècles). Conférence, Stéphanie Manzi.

Anthropole, 5081

MARDI 28 MAI

CENTRE WALRAS-PARETO 10H15

Pascal Bridel (CWP Lausanne).
Internef, 401

SSP-FORS 12H30

Rencontres Méthodes et recherche. Séminaire, Dr Rossalina Latcheva, Université de Zurich.

Géopolis, 5799

DIVERSITÉ DIRECTION UNIL 13H30

Diversity and inclusion. Conférence, Prof. Lynn M. Shore, San Diego State University.

Géopode, auditoire B

SCIENCES SOCIALES ET POLITIQUES 17H

Les politiques d'éducation prioritaire. Conférence, Dr Daniel Frandji, Ecole normale supérieure de Lyon.

Géopolis, 2024

BIOLOGIE ET MÉDECINE 17H

Incontinence urinaire: quand la vessie nous gouverne. Leçon inaugurale de Brigitte Schurch, professeure associée de l'UNIL

et médecin adjoint au Service de neuropsychologie et de neuro-réhabilitation du CHUV.

CHUV, auditoire Alexandre Yersin

AUMÔNERIE UNIL-EFPL 18H15

Grillades d'été.

Grange de Dorigny, aumônerie

MERCREDI 29 MAI

BIOLOGIE ET MÉDECINE 12H15

Tell me what you eat... the DNA metabarcoding approach. Séminaire, Dr François Pompanon, Université de Grenoble.

Biophore, amphithéâtre

LETTRES 14 H

Boris Lehman: *qu'est-ce qu'un film indépendant?* Participation aux derniers cours de François Albera, en présence de Freddy Buache.

Jusqu'au jeudi 30 mai 2013, 15h, Cinémathèque suisse, Unithèque 4225

CWP 15H15

Law and economics seminar.

Prof. Laure Athias, Idheap.

Internef, 233

HISTOIRE DE LA MÉDECINE (IUHMSP) 17H

Le Dr Albert Schweitzer, médecin colonial ou médecin humanitaire? Séminaire, M. Hines Mabika, Institut für Medizingeschichte der Universität Bern et IUHMSP.

IUHMSP, bibliothèque, Falaises 1, 1005 Lausanne

CLINICAL NEUROSCIENCE SEMINARS 17H

The effect of expectation and experience on treatment. Séminaire, Christian Büchel, Department of Systems Neuroscience, University Hospital Hamburg, Eppendorf, Germany.

CHUV, Lausanne, auditoire Tissot

SCIENCES SOCIALES ET POLITIQUES - CHIPI-CENTRE WALRAS-PARETO 17H15

La liberté chez Friedrich Hayek. Conférence, M. Gilles Campagnolo, CNRS, Aix-en-Provence.

Anthropole, 4021

BCU LAUSANNE 19H

Ces Voisins inconnus: Leon und Louise, d'Alex Capus. Lecture.

Palais de Rumine, salle du Sénat

JEUDI 30 MAI

MÉDECINE INTENSIVE ADULTE (SMIA) 7H25

Obésité et ventilation mécanique: un défi? Colloque, Laurence Häslér.

CHUV, séminaire 4

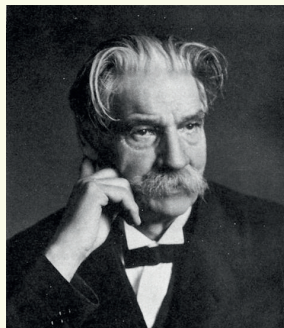


© viperagg - Fotolia.com

HISTOIRE DE LA MÉDECINE (IUHMSP) 10H15

Contraintes sociales et souffrance psychique: retour sur la société du malaise. Séminaire, M. Alain Ehrenberg, Université Paris Descartes, EHESS/CNRS/INSERM.

IUHMSP, bibliothèque, Falaises 1, 1005 Lausanne



© Wikimedia, DR

ACCUEIL SANTÉ 12H15

Atelier alimentation, études et stress, ateliers.
Grange, aumônerie



© alphaspirt - Fotolia.com

BIOLOGIE ET MÉDECINE 12H15

Activités de Jet Service auprès des jeunes. Colloque, collaborateurs du Centre social protestant, Vaud.
Lausanne, av. de Beaumont 48, UMSA, salle de colloque, 1^{er} étage

DÉPARTEMENT DE L'APPAREIL LOCOMOTEUR 16H30

Symposium: pied. Séminaire, Swati Chopra, Xavier Crevoisier.
CHUV, auditoire Yersin

HEC 16H30

Surveillance financière et régulation macroprudentielle: qu'a-t-on appris de la crise? Conférence et débat à l'occasion des 30 ans du DEEP et de son Master en économie politique. En présence de **Jean Tirole**, DHC 2013 de l'UNIL. Avec la participation de Philippe Bacchetta, Jean-Pierre Danthine et Michel Girardin. Modération par Frédéric Lelièvre du journal *Le Temps*.
Géopolis, auditoire 1612



C. Lebdinsky©CNRS

VENDREDI 31 MAI

SCIENCES SOCIALES ET POLITIQUES 10H15

Mécanismes cognitifs et cérébraux sous-tendant la comparaison sociale. 3^e cycle, Dr Gayanée Kedia, Universität Koeln.
Géopolis, 5799

BIOCHIMIE 12H15

To be advised. Séminaire, Prof. Hans-Uwe Simon, University of Bern.
Biochimie, B301

LUNDI 3 JUIN

LLM PROGRAMME 8H30

2013 Summer School (Llm programme). Séminaire.
Internef

PROF. LUC PELLERIN, DPT DE PHYSIOLOGIE 12H15

Mathematical models for metabolic supply chains. Séminaire, Prof. Dirk Langemann, Institute for Computational Mathematics, Technical University of Braunschweig, Germany.
Département de physiologie, rue du Bugnon 7, 1005 Lausanne, salle de séminaire, niveau 6

BIOCHIMIE 12H15

Séminaire, Prof. Giuseppe Pantaleo, Division of Immunology and Allergy Head, Laboratory of AIDS Immunopathogenesis, CHUV-UNIL, Lausanne.
Biochimie, B301

BIOLOGIE ET MÉDECINE 17H

CRISPR - The adaptive immunity system of bacteria. Séminaire, Dr John van der Oost, Wageningen University, Pays-Bas.
Biophore

MARDI 4 JUIN

LETTRES 8H

Coloquio internacional de literatura fantástica.
Anthropole

DROIT ET SCIENCES CRIMINELLES 13H

Propriété intellectuelle: frontières actuelles. Colloque.
Internef, 263

JEUDI 6 JUIN

BIOLOGIE ET MÉDECINE 9H

CIG Symposium 2013.
Génopode, auditorium C
Voir article page 4

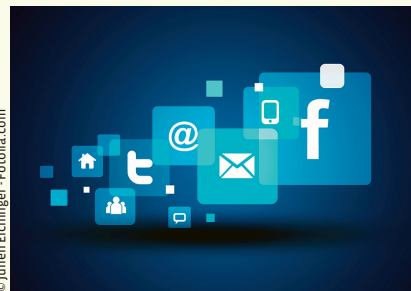
FONDATION JEAN MONNET POUR L'EUROPE 9H30

L'Union européenne au-delà de la crise. La Fondation Jean Monnet pour l'Europe et l'Académie royale des sciences économiques et financières d'Espagne ont le plaisir de vous convier à leur Acte académique solennel conjoint, sous le haut patronage de S.M. le roi d'Espagne Juan Carlos I^{er} et du président de la Confédération suisse M. Ueli Maurer.

Internef, auditoire 263

BIOLOGIE ET MÉDECINE 12H15

Les ados sur les sites de réseaux sociaux: entre déclarations d'amour et déclarations de guerre. Colloque, Mme C. Balleys, sociologue.
Lausanne, av. de Beaumont 48, UMSA, salle de colloque, 1^{er} étage



© Julien Eichinger - Fotolia.com

À VOS AGENDAS

HÔPITAL DE ROLLE 13H30

Le poumon en conditions extrêmes. Colloque, Jean-William Fitting, Christophe Uldry. Signal de Bougy

© MinervaStudio - Fotolia.com



ETHOS 18H

The challenges of medical care in a caring democracy. Conférence de Joan Tronto, professeur de sciences politiques à l'Université du Minnesota. Joan Tronto est l'une des plus grandes spécialistes de l'éthique du « care ». Amphimax, 410

VENDREDI 7 JUIN

BIOCHIMIE 12H15

Prof. Cezmi A. Akdis. *Mechanisms of immune tolerance to allergens.* Séminaire. Biochimie, B301

SAMEDI 8 JUIN

INTERFACE SCIENCES-SOCIÉTÉ - L'ÉPROUVETTE 9H

Journées pour associations de patients de maladies rares. Syndrome d'Ehlers-Danlos. Samedis 8, 15 et 29 juin 2013. Ateliers. Amphipôle, L'Éprouvette **Voir article page 10**

LUNDI 10 JUIN

BIOCHIMIE 12H15

Title to be advised. Séminaire. Prof. Gian-Paolo Dotto, Faculté de biologie et de médecine, Département de biochimie de l'UNIL. Biochimie, B301

DROIT ET SCIENCES CRIMINELLE 18H

Le travail d'intérêt général: une peine en sursis? Soutenance de thèse. Internef, auditoire 126

MARDI 11 JUIN

CENTRE WALRAS-PARETO 10H15 ET 14H15

Histoire des idées et philosophies économiques. Séminaire, François Claveau, Erasmus Universiteit Rotterdam. Internef, salle 401

MERCREDI 12 JUIN

SCIENCES SOCIALES ET POLITIQUES 11H

Colloque de recherche/Research seminar. M. Jan Skrobanek, Université de Zurich. Géopolis, salle 5799

CHUV CLINICAL NEUROSCIENCE SEMINARS 17H

HGF, an «all in one» protein to treat multiple sclerosis? Séminaire, Patrice Lalive, Neuro-Immunology, HUG/Unige, Genève. CHUV, auditoire Tissot



© Ill_22 - Fotolia.com

SCIENCES SOCIALES ET POLITIQUES 14H

Soutenance de la thèse de M. Alexandre Kessler Amphimax, 414

SCIENCES SOCIALES ET POLITIQUES, CHIPI - CENTRE WALRAS-PARETO 17H15

Liberté et émancipation sociale chez Karl Marx: peut-on s'émanciper du fétichisme de la marchandise? Conférence, Prof. Anselm Jappe, Accademia delle Belle Arti di Frosinone. Anthropolé, 2055

JEUDI 13 JUIN

ANDREAS R. ZIEGLER 9H30

ProDoc (FNS). Rencontre annuelle des doctorants, séminaire. Château de Muchwilier.

VENDREDI 14 JUIN

INSTITUT DU DROIT DES ASSURANCES SOCIALES (IDAT) ET INSTITUT SUISSE DE DROIT COMPARÉ (IDAT) 8H30

Le droit social des expatriés. Colloque. ISDC

BIOCHIMIE 12H15

Title to be advised. Séminaire, Prof. Isabel Roditi, Institute of Cell Biology, Bern University. Biochimie, Epalinges, B301

LUNDI 17 JUIN

INSTITUT UNIVERSITAIRE DE PSYCHOTHÉRAPIE, CENTRE DES TOISES 9H

La psychothérapie focalisée sur le transfert, appliquée aux traitements des troubles de la personnalité. Professeur, MD, PhD Frank Yeomann, Weill Medical College. Salle Ch. Müller, site de Cery, Prilly

PROF. ERIC RADDATZ, DPT DE PHYSIOLOGIE 12H15

Role of SRF-driven gene and microRNA networks in cardiac functions: coupling cytoskeleton and energy metabolism. Séminaire, Dr Mathias Mericskay, UPMC Université Paris 6, UR4

vieillesse, stress, inflammation. Groupe: Génétique et physiopathologie des tissus musculaires, Paris, France.

Département de physiologie, rue du Bugnon 7, 1005 Lausanne, salle de séminaire, niveau 6

BIOCHIMIE 12H15

Title to be advised. Séminaire, Prof. Tatiana Petrova, Division of Experimental Oncology, Département de biochimie. Biochimie, Epalinges

MARDI 18 JUIN

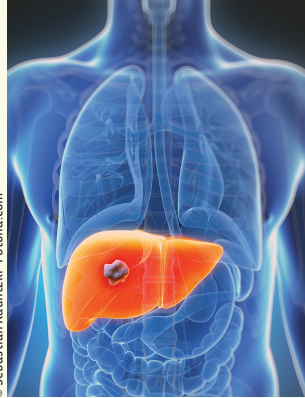
MÉDECINE SOCIALE ET PRÉVENTIVE 11H

Human longevity. Colloque, Dr Leonid A Gavrillov, Natalia S. Gavrilova, Center of Aging, NORC (National Opinion Research Center), University of Chicago. Delachaux, BIO2, Corniche 10, 1010 Lausanne

MERCREDI 19 JUIN

CHUV, CLINICAL NEUROSCIENCE SEMINARS 17H

India: Skull base tumors. Séminaire, Ari Chako, Christian Medical College, Vellore. CHUV, Lausanne, auditoire Tissot



©Sebastian Kaulitzki - Fotolia.com

BIOLOGIE ET MÉDECINE 12H15

Pratiques parentales positives: la prévention par le renforcement des compétences parentales. Colloque, M. F. Brodard, Mme M. Laipe, SSP/UNIL. Lausanne, av. de Beaumont 48, UM5A, salle de colloque, 1^{er} étage

VENDREDI 21 JUIN

BIOCHIMIE 12H15

Title to be advised. Séminaire, Prof. Holm Schneider, Nikolaus Fiebiger, Centre of Molecular Medicine, Erlangen, Germany. Biochimie, Epalinges, B301

BCU LAUSANNE 19H

La Taranta: trajectoire d'une folie & chants et danses des Pouilles. Musique. Palais de Rumine, salle du Sénat et corps central

JEUDI 20 JUIN

LETTRES 9H

Figures, ethos, postures de l'auteur au fil des siècles. colloque. Institut suisse de droit comparé, salle 209

CEMEP – FDI 9H

Figures, ethos et postures de l'auteur au fil des siècles. Colloque. Institut suisse de droit comparé, salle 209

LICR 12H15

Prof. Bernhard Moser. *Human skin: home of a complex immune surveillance system.* Séminaire, Prof. Bernhard Moser, University of Cardiff, Wales, UK. Biochimie, Epalinges, B301

SCIENCES SOCIALES ET POLITIQUES 14H

Soutenance de la thèse de Mme Caroline Gachet. Mme Caroline Gachet soutiendra sa thèse intitulée *Quitter le milieu. Une étude sociologique des processus de désaffiliation religieuse du milieu évangélique suisse.* Membres du jury: Prof. Fabien Ohl, président; Prof. Jörg Stolz, directeur de thèse; M. Jean-Paul Willaime, Ecole des hautes études à Paris; M. Sébastien Fath, CNRS Paris; Prof. Anne-Sophie Lamine, Université de Strasbourg; Prof. Laura Bernardi, ISS; Prof. Olivier Fillieule, IEPI. Géopolis, 2114



© Alexander Rathis - Fotolia.com



©Fotolia.com

INFOS POUR TOUS

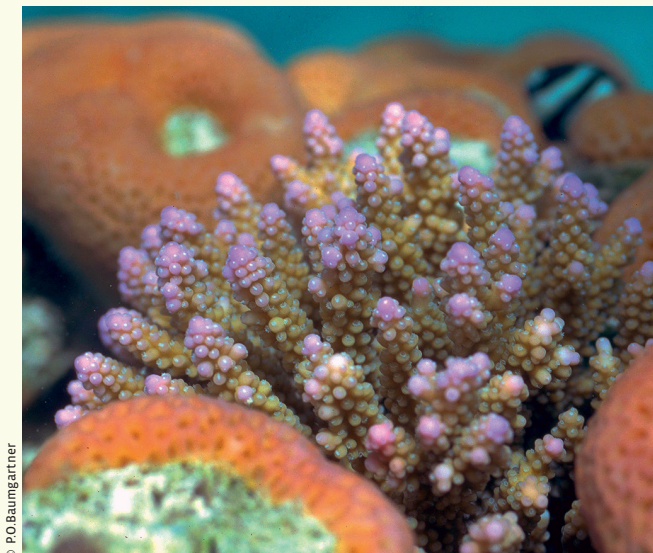
SPÉCIAL 10 ANS FGSE

LES RÉCIFS CORALLIENS DE L'ANTHROPOCÈNE – ENVIRONNEMENTS MENACÉS

Géopolis, hall du niveau 2 jusqu'en décembre 2013

Par le groupe du Prof. Peter Baumgartner et la contribution du Prof. Jörn Geister.

L'exposition fait comprendre pourquoi les récifs coralliens sont des environnements fragiles, actuellement menacés par les changements globaux anthropogéniques. L'exposition comprend une dizaine de panneaux avec de nombreuses photos de qualité, de l'infographie, ainsi que des animations vidéo et de superbes échantillons de coraux.



© P.O. Baumgartner

DES NOUVELLES DES LUCS!

VOLLEYBALL

Le LUC LNA a terminé sa saison 2012-2013 à la sixième place avec en toile de fond l'intégration progressive des jeunes joueurs issus de la filière de la formation. La LNB a confirmé son rôle dans l'élite en participant au tour final et en accrochant le champion suisse de LNB à son palmarès. En moins de 23 ans, la 7ème place au championnat suisse est une confirmation du rang obtenu l'an passé et les -19 ont brillamment remporté la médaille de bronze lors de la finale à Neuchâtel.
> www.lucvolleyball.ch

RUGBY

La première équipe est actuellement 8^e au classement LNA, synonyme de maintien assuré. Deux victoires importantes ont été acquises contre les adversaires directs pour le maintien. Il s'agit maintenant de s'accrocher à cette place jusqu'à la fin du championnat et de, pourquoi pas, créer la surprise en Coupe de Suisse. La deuxième équipe, qui évolue en 1^{re} ligue, devient de plus en plus

soudée et peut se targuer d'avoir obtenu 4 belles victoires depuis la trêve hivernale.



> www.lucrugby.ch

BADMINTON

La saison des interclubs est maintenant terminée et les résultats sont très satisfaisants: les équipes 1 et 2 terminent respectivement cinquième ex-æquo et troisième ex-æquo de la 3ème ligue vaudoise. L'équipe 3 a obtenu égale-

ment de bons résultats en 4^e ligue et termine le championnat à la quatrième place. A noter encore l'organisation d'une nuit du badminton fin mai pour fêter les 10 ans du club.

> www.lucbadminton.ch

UNIHOCCY

La saison 2012-2013 arrive à son terme. Dans l'ensemble, nous tirons un bilan très positif. La première équipe, le LUC I a fini 2^e au classement général de la saison régulière et a participé sans succès aux play-offs de promotion pour la 2^e ligue. Le LUC II, (4^e ligue petit terrain) a fini 6ème au classement général. Le LUC III (4^e ligue petit terrain) a terminé meilleur 2^e, tous groupes confondus et sera peut-être promue en 3^e ligue la saison prochaine. A noter encore que le match de gala entre les deux meilleures équipes suisses de LNA, qui s'est déroulé le 23 juin 2012 à Lausanne, a remporté un grand succès auprès du public lausannois.

> www.lucunihockey.ch

THÉÂTRE LA GRANGE DE DORIGNY

CONCERTS DE L'OSUL

MERCREDI 29 MAI À 20H30 et
DIMANCHE 2 JUIN 2013 À 17H

Orchestre symphonique universitaire de Lausanne.

DEBUSSY, *Petite suite*
Saint-Saëns, *Concerto pour violoncelle n°1*
BARTOK, *Concerto pour orchestre*

Direction: Aurélien Azan-Zielinski
Soliste: Elsa Dorbath, prix de l'OSUL

Réservation:
Chez Esther Bornand,
maître luthier
Petit-Chêne 38
1003 Lausanne
021 311 38 68



©OSUL

Hors abonnement de saison Grange

BIBLIOTHÈQUE CANTONALE UNIVERSITAIRE

ANNE M. BOURGEOIS OU LA FOLIE DU LIVRE SINGULIER

jusqu'au 16 juin 2013

Lancement de l'exposition virtuelle.

La Bibliothèque cantonale et universitaire de Lausanne consacre une exposition virtuelle à l'artiste Anne M. Bourgeois et son univers fantasmatique (www.livres-aborgeois.ch). Vingt-cinq livres uniques seront mis en scène dans les vitrines de la BCU Lausanne, Riponne-Palais de Rumine.

Les livres constituent, depuis des années, tout un pan de la production artistique d'Anne M. Bourgeois. Peints, cousus, agrémentés de dessins et de textes, de collages et de broderies, ses livres, tous uniques, constituent un univers en soi, dans lequel l'artiste s'interroge

et questionne le monde qui l'entoure. Dans cette démarche foisonnante, certains thèmes occupent une place particulière: la mort, la solitude, le sexe, l'enfermement, mais aussi les péchés capitaux, auxquels l'artiste a consacré une fascinante série.

Née en 1956, Anne M. Bourgeois vit et travaille à Vevey. Autodidacte, elle pratique la peinture et le collage. Ses aquarelles font penser à certaines œuvres d'art brut et, comme les Wölfli, Hauser ou autres Madgegil, elle peint sans avoir suivi les filières de formation classiques.

©Anne M. Bourgeois, 2013 - BCU Lausanne



PETITES ANNONCES

APPARTEMENTS

Deux pièces à Lausanne

Appartement de deux pièces à Lausanne, calme et dans la verdure. Il comprend un hall d'entrée, une chambre à coucher avec un lit 140 X 200 cm, un joli salon, cuisine équipée et agencée, balcon, salle de bain. Proches des transports publics et des commerces. L'électricité est à payer en sus ainsi que le nettoyage final d'environ 100 francs.

Libres dès le 1^{er} juillet 2013 jusqu'à fin janvier 2014, avec un minimum de trois mois consécutifs.

Loyer: 1515 fr./mois, charges comprises

Lieu: ch. du Noiremont

Chambre dépendante à Lausanne

Chambre dépendante meublée, cadre de verdure, tranquille, bus 9 à proximité, pour personne calme, non fumeuse. Salle de bain partagée.

Libre dès le 1^{er} juin 2013

Loyer: 600 fr./mois, charges comprises

Lieu: av. du Léman

Colocation à Lausanne

Chambre à louer dans une colocation pour étudiant(e) non fumeur(se) parlant français ou italien. Pour une année minimum.

Libre de suite

Loyer: 650 fr./mois, charges comprises. Avec un dépôt de garantie de 650 fr.

Lieu: côtes de la Bourdonnette

WWW.UNIL.CH/LOGEMENT

EMPLOIS

Dix agents de sécurité auxiliaires

Cherche pour service de manifestations (contrôle d'accès et fouille), service de circulation, rondes de surveillance, de contrôle d'accès au sein d'établissements publics.

Qualifications: homme ou femme de nationalité suisse, permis B, C ou membre CE/AELE, domicilié(e) en Suisse. Moralité irréprochable (casier judiciaire vierge). Situation financière saine, pas de poursuite, d'acte de défaut de biens ni de faillite. Agé(e) de 20 ans révolus. Sport de combat, un plus. Permis de conduire et véhicule privé. Résistance au stress. L'anglais serait un plus. Esprit d'initiative et d'indépendance. Excellente condition physique et psychique. Très bonne gestion des situations potentielles de conflits. Grandes disponibilités (diurnes et/ou nocturnes). Expérience dans la sécurité, un atout.

Tarif: 23 fr. 85/heure

Quand: dès le 1^{er} juin 2013

Auxiliaire de recherche

Réaliser des observations dans des points de vente, cafés, bars, boîtes de nuit et lors d'événements culturels et sportifs. Réaliser des entretiens informels avec les gérants des points de vente, cafés, bars, boîtes de nuit et avec les organisateurs des événements.

Tarif: 20 fr./heure

Remarque: en sus, supplément dimanche et soirée.

Quand: du 01.07.2013 au 31.12.2013

Participants pour des tests de produits

Pour des tests de produits variés à Lausanne dans les mois à venir, nous cherchons des participants de toutes les couches populaires. Disposez-vous de 20 à 60 minutes de temps et aimez-vous répondre à des questions?

Tarif: dès 10 fr./heure, dépend de la durée des interviews

Quand: depuis le 17.04.2013

WWW.UNIL.CH/EMPLOI