

Le **les rendez-vous de l'uniscope** mémemento du campus

DU CÔTÉ DES ÉTUDIANTS



fréquence banane

EN AVANT LA MUSIQUE!

La fin du semestre approche et Fréquence Banane branche ses platines. En plus de vos émissions quotidiennes habituelles, ne manquez pas **le 11 mai prochain** le DJ set en direct depuis le festival Balélec. Votre radio animera le sous-sol de la Coupole dès 22h30 et jusqu'à la fin de la nuit, avec les DJ Séb, Trop bonne pour Claude et Metronome. Ne manquez pas, dès 1h30, La Mine Express, révélation électro minimale du moment.

L'occasion aussi de retrouver vos animateurs préférés derrière le

bar Fréquence Banane. La période estivale sera, quant à elle, ponctuée par plusieurs festivals, à retrouver sur notre site internet www.frequencebanane.ch. Plus d'infos suivront bientôt.



©DR

L'auditoire

LE JOURNAL DES ÉTUDIANTS DE LAUSANNE DEPUIS 1982



©DR

L'AUDITOIRE SE PREND UNE CUITE

Le prochain numéro de L'auditoire va définitivement entériner notre réputation de journal d'étudiant-e-s. Eh oui, nous avons décidé de traiter de la bière, ce délicieux breuvage qui nous accompagne tout au long de nos études, et parfois même les corrompt, lors des doux après-midi sur l'herbe de Zelig. A celles et ceux qui nous diront que le sujet manque de profondeur, nous répondrons ceci: à travers l'analyse du monopole d'Heineken et la création d'une marque de bière en réponse au départ de Cardinal de Fribourg,

nous traiterons d'un enjeu économique et de la question de la production locale. A travers la mise en lumière de processus genrés dans la consommation et l'analyse des habitudes culturelles, nous soulèverons une problématique sociologique. Et puis, pour celles et ceux désireux-euses de s'y essayer, L'auditoire a interrogé un artisan en herbe qui fabrique sa propre bière chez lui. Santé!

Unil

UNIL | Université de Lausanne

A VOS AGENDAS

MARDI 1 MAI

SERVICE D'ORIENTATION ET CONSEIL 9H15

S'approprier ses études (atelier réservé aux étudiants en fin de bachelor).

Anthropole, 3139

BIOLOGIE ET MÉDECINE 12H15

Séance d'information sur les cours option BMed3 et MMed1.

Bugnon 9, grand auditorio

CENTRE DE TRADUCTION LITTÉRAIRE 17H15

Il Rinoceronte *di Ionesco. Peut-on traduire une culture?* Conférence.

Anthropole, 3059

SERVICE D'ORIENTATION ET CONSEIL 17H15

Coopération et développement. Conférence.

Anthropole, 2106

MERCREDI 2 MAI

ENGLISH DEPARTMENT 13H15

Guest lecture by Judith Buchanan. *Judith's vampish virtue in film, art and literature.* Conférence.

Anthropole, 5071

RADIODIAGNOSTIC ET RADIOLOGIE INTERVENTIONNELLE 14H

Filtre en place et anticoagulants.

CHUV, radiologie BH 07, salle Démo 3

CENTRE WALRAS-PARETO 15H15

Research seminar in law and economics. Alois Stutzer (Université de Bâle). Séminaire.

Internef

CHUV CLINICAL NEUROSCIENCE SEMINARS 17H

Prión propagation and its wider relevance, by John Colling.

UCL / Queen Square, London, UK. Colloque.

CHUV, auditorio Tissot

SECTION D'ITALIEN 17H15

Lettura di Purgatorio VIII. Conférence, Prof. Luca Serianni.

Anthropole, 2064

CENTRE DE TRADUCTION LITTÉRAIRE 19H

Peter Bichsel et Ursula Gaillard, *La couleur isabelle.* Table ronde.

Musée historique de Lausanne, pl. de la Cathédrale 4, Lausanne

JEUDI 3 MAI

MÉDECINE INTENSIVE ADULTE (SMIA) 7H25

Sédation en soins intensifs: aspects pratiques et perspectives. Colloque.

CHUV, séminaire 4

BIOLOGIE ET MÉDECINE 9H

Hépatite C et VIH: thérapeutique, génétique et TOC!

CHUV, auditorio Auguste Tissot

BEC 12H15

Lunch Egalité. *La politique égalité des chances du Fonds national suisse FNS.* Conférence, Mme Maya Widmer, responsable égalité des chances et encouragement de la recherche du FNS.

Amphipôle, Anthropos Café

PMU - DIRECTION 14H

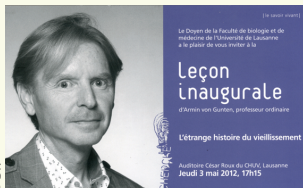
Femmes dans la tourmente. Colloque, Saira-Christine Renteria.

Auditoire de la Maternité du CHUV

BIOLOGIE ET MÉDECINE 17H15

L'étrange histoire du vieillissement. Leçon inaugurale.

CHUV, auditorio César Roux



© DR

VENDREDI 4 MAI

UNILAPS - ISS 10H

Conceptions de l'ordre social, 3^e cycle. Thomas Tüscher, UNIL.

Centre administratif de Vidy, salle 531, 4^e étage

CENTRE DE RECHERCHE EN PSYCHOLOGIE DE LA SANTÉ - CERPSA 3H

Community Health Psychology. Conférence, Prof. Michael Murray, Université de Keele (UK). Psychologie sociale et psychologie de la santé.

Amphimax, 415

GÉOSCIENCES ET ENVIRONNEMENT 16H

Attenuation at low frequencies in partially saturated rocks. Conférence, M. Nicola Tisato, ETHZ.

Amphipôle, Poldini 189.2



© Bill Perry - Fotolia.com

SAMEDI 5 MAI

INSTITUT UNIVERSITAIRE DE PSYCHOTHÉRAPIE 8H45

Penser par cas: dialogue entre clinique et recherche. Congrès, Joëlle Darwiche, Jean-Nicolas Despland, Alessandra Duc Marwood, France Frascarolo, Luc Michel, Dominique Page, Christel Vaudan, Yves Von Roten.

Anthropole, auditorio 1129

INSTITUT UNIVERSITAIRE DE PSYCHOTHÉRAPIE DU DP-CHUV, COLLABORATION AVEC LARPSYDIS ET LABDCI, 8H45

Penser par cas: dialogue entre clinique et recherche. Conférence.

Anthropole, auditorio 1129

LUNDI 7 MAI

SERVICE D'ORIENTATION ET CONSEIL 9H30

Valoriser son doctorat (atelier réservé aux doctorants de l'UNIL). Amphipôle, Anthropos

DÉPARTEMENT DE PHYSIOLOGIE 12H15

Does accelerated aging of the neurovascular unit promote cognitive decline after juvenile brain injury?
Séminaire, Dr Jérôme Badaut, Loma Linda University, CA, USA.
Bugnon 7, salle de séminaire, niveau 6

BIOLOGIE ET MÉDECINE 17H

Small RNAs in genome defense.
Séminaire, Dr Greg Hannon, Cold Spring Harbor Laboratory, USA.
Biophore, auditorium

SECTION D'HISTOIRE 17H15

Le portail peint de la cathédrale de Lausanne et sa réception à l'époque moderne et contemporaine. Conférence.
Cathédrale de Lausanne



©Lausanne.ch

MARDI 8 MAI

ACCUEIL SANTÉ 13H30

Massage assis, ateliers. Internef

LETTRES 17H15

The poetry of region in a history of Empire: New perspectives on Mughal India. Conférence, Dr Allison Busch, Columbia University.
Anthropole, 4088

MERCREDI 9 MAI

SCIENCES SOCIALES ET POLITIQUES 9H

La police, source des médias. Conférence.
Institut suisse de droit comparé (voir ci-dessous)

ATELIERS ET TABLE RONDE

LA POLICE, SOURCE DES MÉDIAS. NOUVELLE COMMUNICATION POLICIÈRE, SOURCES OFFICIELLES ET ÉCRITURE JOURNALISTIQUE. CONFÉRENCES - ATELIERS - TABLE RONDE

Les policiers et leur travail ont acquis une haute visibilité médiatique, ainsi qu'une puissance narrative et imaginaire inégalée durant le XX^e siècle. Présents aujourd'hui sur presque tous les médias, les corps de police déploient d'importants efforts pour s'offrir en représentation au public et aux journalistes. Des médias sociaux aux spots télévisés, les outils de la nouvelle communication policière débordent le rôle initial de sources officielles d'information. Ils assurent une gestion proactive de l'image publique de l'institution policière.

Organisée par le Laboratoire de sociologie (Labso) de l'Université de Lausanne, cette journée d'étude souhaite initier une réflexion sur les relations de tension, mais aussi de dépendance mutuelle, entre les sphères policières et médiatiques en Suisse romande.

Ateliers (sur inscription 9h-18h)

Table ronde publique: 18h-19h, avec Ariane Dayer, rédactrice en cheffe du *Matin Dimanche*, Marc Comina, spécialiste en communication, Jacques Antenen, chef de la Police cantonale vaudoise, et Pierre Margot, directeur de l'École des sciences criminelles (programme sujet à modification, infos sur unil.ch/police).

Mercredi 9 mai 2012 (9h-18h)
Institut suisse de droit comparé, Dorigny
Michaël Meyer: 021 692 36 40
michael.meyer@unil.ch

UNIL
UNIVERSITÉ DE
LAUSANNE
LABORATOIRE DE SOCIOLOGIE

**LA POLICE
SOURCE
DES MEDIAS**

NOUVELLE COMMUNICATION POLICIÈRE,
SOURCES OFFICIELLES
ET ÉCRITURE JOURNALISTIQUE

CONFÉRENCES
ATELIERS
TABLE RONDE

www.unil.ch/police

9 MAI 2012 | UNIVERSITÉ DE LAUSANNE | 09h30 | JOURNÉE D'ÉTUDE SUR LES RELATIONS POLICE-MÉDIAS EN SUISSE ROMANDE

A VOS AGENDAS

SERVICE D'ORIENTATION ET CONSEIL 9H15

Vivre un assessment center, ateliers.
Château, salle 106

ANDREAS R. ZIEGLER 13H15

The Basel Convention and Rio plus 20. Symposium.
Génopode

RADIODIAGNOSTIC ET RADIOLOGIE INTERVENTIONNELLE 14H

Les différents types de filtres (FVCI).
CHUV, radiologie BH 07
Salle démo 3



© Marco Dessouleurs - Fotolia.com

CLINICAL NEUROSCIENCE SEMINARS 17H

Conférence de Patrick Aebischer, EPFL, Lausanne.

CHUV, auditoire Tissot



F. Imhof © UNIL

CHAIRE DE DIP 17H15

Basel Convention on hazardous wastes: Paving the way for practical outcomes of Rio plus 20?
Conférence.
Internef, 263

JEUDI 10 MAI

MÉDECINE INTENSIVE ADULTE (SMIA) 7H25

Particularités de la prise en charge du sepsis chez le patient brûlé.
Colloque, Yok ai Que.
CHUV, séminaire 4



© Wikimedia, Verber31

CENTRE DE TRADUCTION LITTÉRAIRE 10H15

Jean-Louis Besson, Léonce et Léna de Georg Büchner. Séminaire.
Anthropole, 5060

SCIENCES SOCIALES ET POLITIQUES 13H

Collaboration enseignant-psychologue: un travail de co-construction. Conférence, Mme Céline Panza, CAPPES et CERFASY.
Internef, 233

BIOLOGIE ET MÉDECINE 17H15



© DR

Mens sana in natura sana: les bactéries au service d'un environnement propre. Leçon inaugurale, Prof. Jan Roelof van der Meer.
Biophore, amphithéâtre

LLM PROGRAMME 17H15

WTO accessions: fundamentals, domestic reforms and rule-making. Conférence.
Internef

CHŒUR UNIVERSITAIRE DE LAUSANNE 20H30

Beethoven, Missa Solemnis.
Cathédrale de Lausanne.
(voir article en page 22)

VENDREDI 11 MAI

SCIENCES SOCIALES ET POLITIQUES 10H

Lady Diana a-t-elle réellement posé le pied sur la Lune? 3^e cycle, M. Pascal Wagner-Egger, Université de Fribourg.
Centre administratif de Vidy, salle 531, 4^e étage



© Wikimedia, Nick Parfionov

DROIT ET SCIENCES CRIMINELLES 17H15

Le statut de l'esclave et sa capacité à agir dans le domaine contractuel. Etude de droit romain de l'époque classique. Soutenance de thèse.
Internef, auditoire 126

LUNDI 14 MAI

SERVICE D'ORIENTATION ET CONSEIL 13H30

Réussir l'entretien d'embauche.
Ateliers.
Amphipôle, Anthropos

MARDI 15 MAI

CENTRE WALRAS-PARETO 10H30

Histoire des idées et philosophie économiques. Séminaire, Thomas Müller.
Internef

SCIENCES SOCIALES ET POLITIQUES 12H30

Séminaire de l'Institut de psychologie. Conférence, Mme Nathalie Dumet, Université Lumière Lyon 2, France.
Anthropole, 3068

SCIENCES SOCIALES ET POLITIQUES 13H

Le Front national: à la conquête du pouvoir? Conférence, Prof. Alexandre Dézé, Université de Montpellier 1.

Anthropole, 4165
(voir encadré ci-dessous)

Séminaire de l'Institut de psychologie. Conférence, Mme Nathalie Dumet, Université Lumière Lyon 2, France.

Anthropole, 3068

SECTION D'HISTOIRE 17H15

Ethnographic knowledge and the origins of enlightened universalism. Conférence.

Anthropole, 2056

SECTION D'HISTOIRE 17H15

Les résidences de Guichard Tavel au XV^e siècle. Présentation d'un mémoire en cours. Conférence.

Anthropole, 5081

ISSRC 17H15

Ecrivains, identité nationale et politiques: quelques «affaires» récentes en France. Conférence, Prof. Anne-Marie Thiesse, CNRS-ENS.

Anthropole, 5021

SCIENCES SOCIALES ET POLITIQUES 17H30

Soutenance de la thèse de M. Vincent Ebenegger.
Anthropole, 2024

MERCREDI 16 MAI

ISSRC (UNIL), INSTITUT DE PSYCHOLOGIE (UNIL), HUG, DIHSR, FNS 8H30

Conference of psychology of religion 2012. Conférence.

Amphimax, 414

GÉOSCIENCES ET ENVIRONNEMENT 9H

Relational urban studies - A triangulation of computational, semantic, and social network analyses, coupled with spatialization methods. Conférence, Marco Salvini, assistant doctorant, Université de Zurich.

Anthropole, 4088

SCIENCES SOCIALES ET POLITIQUES 9H

Journée d'étude. *Les luttes au travail: étudier et comprendre le recours à la grève.* Congrès.

Extranef 110 (matin), Gépode A (après-midi)

(voir article en page 11)

GÉOSCIENCES ET ENVIRONNEMENT 9H30

La gestion de l'eau en montagne et le cas de l'enneigement artificiel. Séminaire.

Morzine (Haute-Savoie, France)

ISSRC 10H15

Le modèle européen de construction des identités nationales. Ateliers, Prof. Anne-Marie Thiesse, CNRS-ENS.

Anthropole, 5033

VENDREDI 18 MAI

SCIENCES SOCIALES ET POLITIQUES 10H

Stigma of incompetence, 3^e cycle. Mme Chiara Storari, Université de Lausanne et Stanford.

Centre administratif de Vidy, 531-4

GÉOSCIENCES ET ENVIRONNEMENT 16H

Stepping on frozen ocean: How applied geophysics contribute to our understanding of Arctic sea ice. Conférence, M. Lasse Rabenstein, ETHZ.

Amphipôle, Poldini 189.1

SCIENCE POLITIQUE

LE FRONT NATIONAL ET LE POUVOIR

Maître de conférence à l'Université Montpellier 1, Alexandre Dézé présentera son ouvrage « Le Front national: à la conquête du pouvoir? », qui vient de paraître aux éditions Armand Colin.

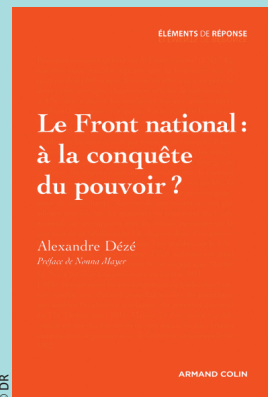
Elue à la présidence du FN en janvier 2011, Marine Le Pen s'est immédiatement lancée à la conquête du pouvoir. Sa stratégie: dédramatiser le parti, lui donner un visage « acceptable ». Le FN s'est-il vraiment transformé?

Sa logique de fonctionnement, qui oscille entre adaptation au système politique et fidélité militante, lui permet-elle de changer? Voici quelques-unes des questions qui seront abordées lors de la conférence.

Le Front national: à la conquête du pouvoir?

Mardi 15 mai 2012, 13h

Anthropole 4165



© DR

A VOS AGENDAS

LUNDI 21 MAI

SSP - SCIENCES SOCIALES ET POLITIQUES 14H

Soutenance de la thèse de Mme Stéphanie Ginalski. Internef, 123

SECTION D'HISTOIRE 17H15

Les princesses de la Maison de Savoie (XIV^e - première moitié du XV^e siècle): pouvoir et sociabilité au féminin dans une cour princière. Premiers résultats d'une thèse en cours. Conférence. Anthropole, 5081

MERCREDI 23 MAI

SCIENCES SOCIALES ET POLITIQUES 11H

Colloque de recherche/Research seminar. M. Jörg Rössel, Université de Zurich. Centre administratif de Vidy, salle 531, 4^e étage

SCIENCES SOCIALES ET POLITIQUE 12H15

Amel Mahfoudh: projets migratoires et parcours de vie de jeunes Tunisien-ne-s au Québec. Séminaire, Mme Amel Mahfoudh, CEG Liège. Anthropole, 2098

CENTRE WALRAS-PARETO 15H15

Research seminar in law and economics - Sofia Amaral-Garcia (ETHZ). Internef, 233

MÉDECINE SOCIALE ET PRÉVENTIVE (IUMSP), HISTOIRE DE LA MÉDECINE (IUHMSP) 17H

Histoire, sociologie et épistémologie de la santé publique. Séminaire. Bibliothèque de l'IUHMS, Falaises 1, Lausanne

CLINICAL NEUROSCIENCE SEMINARS 17H

Conférence de Michel Le Moal, Bordeaux, France. CHUV, auditorio Tissot

INSTITUT D'HISTOIRE CONTEMPORAINE, INSTITUT D'HISTOIRE ÉCONOMIQUE ET SOCIALE, INSTITUT RELIGIONS, CULTURES, MODERNITÉ 17H15

Walter Benjamin, le capitalisme comme religion (1921). Conférence, Prof. Michael Löwy, CNRS. Anthropole, 5033

BCU LAUSANNE 19H

Composer-performer. Musique. Palais de Rumine, salle du Sénat.



© veselovfoto - Fotolia.com

JEUDI 24 MAI

MÉDECINE INTENSIVE ADULTE (SMIA) 7H25

Critical incident reporting émanant de la base: une bonne expérience. Colloque. CHUV, Séminaire 4

SCIENCES SOCIALES ET POLITIQUES 9H

L'invention de la race. Colloque. Amphipôle (voir article en pages 14-15)

RADIODIAGNOSTIC ET RADIOLOGIE INTERVENTIONNELLE 13H

US cérébral: indications, potentiels et limites. CHUV, Radiologie BH 07, salle démo 3

DPT 16H

Séminaire, Prof. Gunnar Schulte, Prof. Vladimir Katanaev. Bugnon 27, salle 105

VENDREDI 25 MAI



© karrika - Fotolia.com

SCIENCES SOCIALES ET POLITIQUES 10 H

Groups, violence and bystander behaviour, 3^e cycle. M. Mark Levine, Université de Lancaster. Centre administratif de Vidy, 531, 4^e étage

CENTRE DE TRADUCTION LITTÉRAIRE 14H15

Mikhaïl Chichkine et Nicolas Véron, Deux heures moins dix. Lecture. Anthropole, salle 3128

BIOLOGIE ET MÉDECINE 17H

Cérémonie des diplômes fédéraux de médecin. Prof. Patrick Francioli, FBM. Amphimax, auditorios 350 et 3516++6

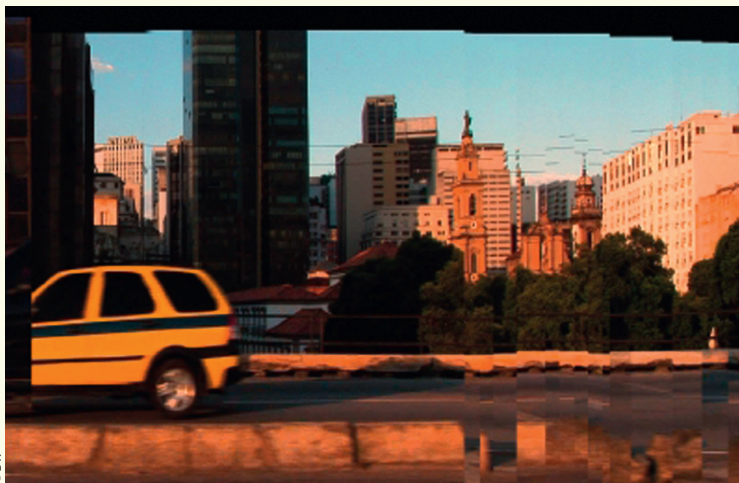
INFOS POUR TOUS / CULTURE

ESPACE CHUV

EXPOSITION « TRAVELLING » JUSQU'AU 28 JUIN 2012

Lili range le chat (Caroline Bernard
- Damien Guichard)
Michiko Tsuda

Dans le cadre des Rencontres arts
et sciences sur le thème « Rythme,
souffle, mouvement : écritures du
temps ».



© DR

CENTRE DE LANGUES

Pourquoi ne pas profiter de l'intersemestre d'été pour suivre un module intensif au Centre de langues de l'Université de Lausanne?

**Date limite
d'inscription :**
25 mai 2012

Inscription en ligne
depuis notre site www.unil.ch/cdl



S. Prada © UNIL

Spécial été 2012

Portugais débutant
3-14 septembre
(4 périodes/jour, le matin)

Horaire : 2 semaines,
4 périodes/jour (le matin)

Allemand	11-22 juin
Anglais	18-29 juin
	6-17 août
Chinois	16-27 juillet
Espagnol	25 juin-06 juillet
	6-17 août
Italien	6-17 août
Russe	9-20 juillet
Suisse allemand	30 juillet-10 août

Horaire spécial

Calligraphie chinoise 16-27 juillet
(après-midi)

**Conference and seminar
skills in English.**
lundi 4 et jeudi 7 juin
(9h-16h)

**Préparation au Test of English
as a Foreign Language (TOEFL)**
9-13 juillet (9h-12h30)

Important: dès le 15 août 2012, il
sera possible de s'inscrire pour les
modules du semestre d'automne.

Centre de langues UNIL
Anthropole (salle 2118)
Tél. 021/692 29 20
Email: CentreDeLangues@unil.ch

Ces cours sont réservés aux
membres de la communauté
universitaire.

FONDATION JEAN MONNET

10^e Dialogue européen

Jeudi 10 mai 2012 à 17h
Internef, auditorio 263
Université de Lausanne, Dorigny

Enjeux planétaires et outil spatial:
quel partenariat euro-russe?

Allocution introductive par
Mauro Dell'Ambrogio,
secrétaire d'Etat à l'Education et à
la recherche, Confédération suisse



© SBF

avec **Jean-Jacques Dordain**,
directeur général de l'Agence
spatiale européenne (ESA), Paris,
Vladimir Popovkin, directeur
général de l'Agence spatiale russe
(ROSCOSMOS), Moscou, et **José
Maria Gil-Robles**, président de
la Fondation Jean Monnet pour
l'Europe,
ancien président du Parlement
européen qui animera le débat

PETITES ANNONCES

APPARTEMENTS

Trois pièces à sous-louer à Echallens

A sous-louer du 6 août 2012 au 21 juillet 2013, pour cause de voyage, au rez, grand séjour, deux chambres et terrasse, cuisine équipée, salle de bain. Possibilité de louer une place de parc intérieure (80 fr./mois). A Echallens, à trois minutes à pied de la gare du LEB et à 27 minutes du Flon.

Prix: 1600 fr./mois

Adresse: 38, av. du Tir-Fédéral

Particularité: à louer seul ou en colocation

Chambre en colocation à louer à Péverengres

A louer chambre meublée de 15 m² environ, WC, salle de douche et cuisine partagée. Wifi, machine à laver, place de parc et jardin à disposition. Transport public, à 15 min de l'EPFL.

Prix: 650 fr./mois

Adresse: chemin de Huttins 19

Chambre en colocation à louer à Lausanne

A louer du 1^{er} avril au 18 mai 2012, à personne calme, sérieuse, propre, non fumeuse, non allergique aux chats, chambre meublée, proche du centre-ville et de toute commodité. Wifi, cuisine, salle de bain, toilette, local à vélo fermé, chambre à lessive.

Prix: 880 fr./mois

Adresse: av. d'Echallens

Renseignements et inscriptions

> www.unil.ch/logement

VOUS CHERCHEZ UN JOB ?

Le CHUV cherche volontaires sains de 18 à 45 ans pour participer à l'étude d'un vaccin contre la malaria.

L'étude se déroulera en deux phases de mai à septembre 2012. La première consiste en l'administration du vaccin et son évaluation. La deuxième teste l'efficacité de ce dernier par une inoculation expérimentale contrôlée (23 visites et 10 jours de visites biquotidiennes).

Toutes les données récoltées seront traitées de manière confidentielle. Une compensation financière est prévue pour votre participation à l'étude. Aucun bénéfice direct de l'étude n'est à attendre. Pour toute question de santé sans relation avec l'étude, votre médecin traitant reste votre référent médical.

Des séances d'information seront organisées pour les volontaires intéressés.

Si vous êtes intéressé ou désirez de plus amples informations, veuillez prendre contact avec Rachel.Voumard@chuv.ch ou au 079 556 20 29

LE WWF RECHERCHE MONITEURS DE CAMP

Tu as plus de 18 ans? Tu as de l'expérience avec les enfants? Tu aimes la vie en collectivité et en pleine nature? Tu souhaites partager ta passion pour l'environnement?

Alors rejoins notre équipe et encadre un camp de vacances en été 2012.

Informations et formulaire de candidature: wwf.ch/camps

Contact: camps@www.ch

CHERCHONS 40 ÉTUDIANTS

Votre principale mission sera d'occuper des postes de signalisation et d'information permettant de sécuriser les parcours dans les secteurs de Lausanne et Vevey, pour la manifestation du Cyclo-tour du Léman du 27 mai.

Horaire: 4 à 5 heures de travail le 27 mai

Lieu: Lausanne - Vevey

Tarif: 15 fr./heure, travail considéré comme du bénévolat

Renseignements et inscriptions

> www.unil.ch/emplois