

# Le rendez-vous de l'uniscope mémorandum du campus

## DU CÔTÉ DES ÉTUDIANTS



fréquence banane

### DONNE-NOUS LA BANANE !

Dans le cadre de son mois de diffusion sur la bande FM, Fréquence



Banane s'associe au Swiss Comedy Club pour organiser le premier tremplin universitaire de l'humour en Suisse romande. A cette occasion, les deux associations ouvrent un casting d'humoristes dans toute la région sous le nom de Banane Comedy Club (BCC). Les meilleurs seront coachés gratuitement par le Swiss Comedy Club et monteront sur scène en première d'un humoriste reconnu! Donne-nous la banane sur [www.bananeclub.ch](http://www.bananeclub.ch)



### L'AUDITOIRE FÊTE SES TRENTE ANS

Le numéro Un de L'auditoire est daté d'octobre 1982. Il est imprimé au Mont-sur-Lausanne par la plupart des associations d'étudiants de l'UNIL et du Poly. Le tirage est de 12'000 exemplaires et est dirigé par un « rédacteur responsable ». La Une est consacrée à la surpopulation des étudiants dans le BFSH I, l'actuel Internef, à l'heure où le BFSH II est en cours de planification. De quoi inquiéter la rédaction d'alors qui se lance dans une interview poignante du recteur, Claude Bridel. Quelques pages suivent avec l'actualité culturelle et associative du campus. Trente ans plus tard, seule la mise en page a finalement changé et le

contenu des articles reste rythmé entre scène artistique, sociale ou politique romande, avec une prédilection pour les histoires de cafétérias (on parlait en 1982 de « brasserie ») ou de bibliothèque pleine. Alors pas question de ne pas fêter 30 ans d'articles et de scoop divers. Dès la rentrée, pagination spéciale anniversaire et un dossier de rêve. A bientôt dans nos pages!



# A VOS AGENDAS

## LUNDI 6 FÉVRIER

### BIOLOGIE ET MÉDECINE 12H15

Dr. Alena Donda, Ludwig Institute for Cancer Research, UNIL. *How to manipulate iNKT lymphocytes to promote antitumor immunity.* Séminaire.

Biochimie, salle B301

### CONNAISSANCE 3 14H30

*L'histoire du jazz.* Conférence de M. Ivor Malherbe.

Casino de Montbenon, Paderewski, 10 fr. Gratuit sur abonnement et pour les membres de la communauté universitaire. Sans réservation.

### BIOLOGIE ET MÉDECINE 17H

*Genes and social behavior. Lessons from honey bees.* Séminaire. Dr Gene Robinson, Illinois University, USA.

Biophore, auditoire

### LETTRES 17H15

*La memoria tra pulsioni autobiografiche e rielaborazione narrativa.* Forme e trasformazioni del tempo nella narrativa di Giovanna Zangrandi. Soutenance de thèse.

Anthropole, 2024

### CHUV 17H30

Chirurgie thoracique et vasculaire. Journal Club. Colloque, Sébastien Déglise, François Saucy.

CHUV, BH10.282

## MARDI 7 FÉVRIER

### DRIT ET SCIENCES CRIMINELLES 9H

Droit de l'entreprise. Congrès. Internef, auditoire 263

### MÉDECINE SOCIALE ET PRÉVENTIVE DIRECTION 11H

Conflict of interest. Colloque.

Biopôle 1, rte Corniche 2, 1066 Epalinges

### BRAIN 12H

*The neural basis of face recognition*, by Andrews Tim, Department of Psychology, University of York, UK. Colloque.

HUG, Genève, bibliothèque de neurologie, bâtiment d'appui, aile Jura, 2<sup>e</sup> étage, salles 744-745



© JPC Prod- Fotolia.com

### ACCUEIL SANTÉ 13H30

Massage assis. Biophore

## LETTRES 17H

*L'interdisciplinarité: nouveau style de pensée à l'heure des Humanités 2.0.* Conférence, Dr Gloria Origgi, CNRS, ENS, EHESS Paris. Anthropole, 3032



© IKO-Fotolia.com

### BIOLOGIE ET MÉDECINE 17H30

*Redonner la vue, une lueur d'espoir.* Leçon inaugurale.

Hôpital ophtalmique Jules-Gonin

## MERCREDI 8 FÉVRIER

### SCIENCES SOCIALES ET POLITIQUES 10H

Soutenance de thèse par Mme Michela Canevascini.

Amphimax, 414

### CHUV 17H

*Immunopathogenesis of multiple sclerosis*, by Roland Martin, University of Zurich. Colloque.

CHUV, Lausanne, auditoire Tissot

### BCU LAUSANNE 19H

Marie-Jeanne Urech, *Les Valets de nuit*, lecture.

Palais de Rumine, atelier du 6<sup>e</sup>



© Monkey Business | Fotolia.com

## JEUDI 9 FÉVRIER

### DROIT ET SCIENCES CRIMINELLES 8H15

*Les matinées du patrimoine.*  
Colloque.  
Internef, auditoire 263

### BIOLOGIE ET MÉDECINE 16H

Dr Emmanuel Donnadiou, Institut Cochin, INSERM, Paris. *Imaging T-cells in human tumor.* Séminaire.  
Epalinges, salle B305

### BIOLOGIE ET MÉDECINE 17H15

*La dermatologie au XXI<sup>e</sup> siècle: une discipline en plein essor.*  
Leçon inaugurale.  
CHUV, auditoire César Roux

## VENDREDI 10 FÉVRIER

### SCIENCES SOCIALES ET POLITIQUES 10H

*L'espace de pensée dans l'interaction, 3<sup>e</sup> cycle.* Mme Anne-Nelly Perret-Clermont, Université de Neuchâtel.  
Centre administratif de Vidy, 531

### LETTRES 15H15

*Utopie de la littérature.* La question de la littérature dans l'œuvre de Theodor W. Adorno. Soutenance de thèse.  
Anthropole, salle 2024

## LUNDI 13 FÉVRIER

### LLM 8H

Excursion to EU institutions.  
Séminaire.

### MÉDECINE SOCIALE ET PRÉVENTIVE DIRECTION 11H

*Influenza vaccine.* Colloque.  
Salle colloques, Biopôle 1,  
Corniche 2, Epalinges

### CONNAISSANCE 3 14H30

*Le printemps arabe: entre rêve et réalité.* Conférence, Dr Hasni Abidi, directeur du Centre d'études et de recherches sur le monde arabe et méditerranéen (Cermam), Genève.  
Casino de Montbenon,  
Paderewski

### CHUV 17 H 30

*Chirurgie thoracique et vasculaire. Morbidité, mortalité.* Colloque.  
Michel Gonzalez, Thorsten Krueger.  
CHUV, BH10.282

### SCIENCES SOCIALES ET POLITIQUES 17H

Conférence de M. Charles Suaud, professeur émérite à l'Université de Nantes.  
Anthropole, 2013

## JEUDI 16 FÉVRIER

### BIOLOGIE ET MÉDECINE 12H

Douglas Hanahan. *Inflammatory cytokines and autocrine tumour-promoting networks.* Séminaire,  
Prof. Frances Balkwill, Queen Mary University of London.  
EPFL, SV1717A

### BIOLOGIE ET MÉDECINE 12H15

Prof. Frank Kirchhoff, University Saarland, Germany, *The role of ionotropic glutamate receptors in neuroglia.* Séminaire.  
DBCm, rue du Bugnon 9, petit auditoire

### SCIENCES SOCIALES ET POLITIQUES 14H

Soutenance de thèse par Mme Rose-Anna Foley.  
Anthropole, 2106

## VENDREDI 17 FÉVRIER

### SCIENCES SOCIALES ET POLITIQUES 10H

*Comment optimiser l'évaluation d'un travail coopératif?* 3<sup>e</sup> cycle,  
Mme Anne-Sophie Hayek, ISS - UNILaPS.  
Centre administratif de Vidy, 531

## LUNDI 20 FÉVRIER

### CONNAISSANCE 3 14H30

*D'autres terres dans l'univers?*  
Conférence, Prof. Michel Mayor, professeur honoraire d'astrophysique, UNIGE.  
Casino de Montbenon,  
Paderewski



# A VOS AGENDAS

## MARDI 21 FÉVRIER

### BRAIN 12H

*The cognitive neuroscience of antidepressant drug action*, by Catherine Harmer, University Department of Psychiatry, Warneford Hospital, Oxford, UK. Colloque.

HUG, Genève, bibliothèque de neurologie, bâtiment d'appui, aile Jura, 2<sup>e</sup> étage, salles 744-745

### CHUV 17H30

*Chirurgie thoracique et vasculaire. Technique chirurgicale: les voies d'abord thoraciques. Colloque*, Michel Gonzalez.

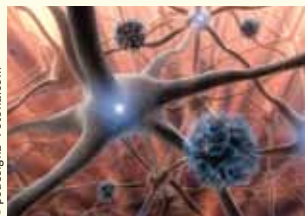
CHUV - BH10.282

## MERCREDI 22 FÉVRIER

### LETTRÉS, ENGLISH DEPARTMENT 13H15

Guest lecture by Sumanyu Satpathy (University of Delhi). Conférence.

Anthropole, 5071



© psdesigm - Fotolia.com

### CHUV 17H

*Intégration synaptique des nouveaux neurones dans l'hippocampe adulte*, par Nicolas Toni, UNIL. Colloque.

CHUV, Lausanne, Auditoire Tissot



© irochka - Fotolia.com

## JEUDI 23 FÉVRIER

### COMMUNICATION FBM 17H15

*Traquer les microbes: une affaire de culture*. Leçon inaugurale.

CHUV, auditoire César Roux

### DROIT ET SCIENCES CRIMINELLES 17H30

*La protection de l'investisseur sur le marché financier*. Analyse critique du droit suisse dans une perspective de droit européen. Soutenance de thèse.

Internef, auditoire 123

### LETTRÉS, CENTRE D'ÉTUDES MÉDIÉVALES ET POSTMÉDIÉVALES 18H

*Les pèlerinages à la cathédrale Notre-Dame de Lausanne*. Conférence de Mme Martine Ostorero. Palais de Rumine, salle du Sénat

**voir encadré page 5**

### INTERFACE SCIENCES-SOCIÉTÉ 20H30

*Apocalypse no! Contre le désastre écologique, une nouvelle humanité solidaire*.

Anthropole, 1129

**voir encadré ci-contre**

## VENDREDI 24 FÉVRIER

### SCIENCES SOCIALES ET POLITIQUES 10H

*Les dimensions morales et légales de la responsabilité chez une population d'étudiants en droit et psychologie*. 3<sup>e</sup> cycle, Mme Mina Rauschenbach, Université de Genève.

Centre administratif de Vidy, 531, 4<sup>e</sup> étage

## ENVIRONNEMENT

### APOCALYPSE NO!

L'Interface sciences-société de l'UNIL et la Fondation pour la formation continue UNIL-EPFL organisent une conférence intitulée «Contre le désastre écologique, une nouvelle humanité solidaire».

L'événement réunira deux experts des questions environnementales globales: l'économiste de l'environnement Alain Grandjean, cofondateur de la société Carbone 4, un cabinet de conseil pour la prise en compte de la

«contrainte carbone» par les entreprises, et Dominique Bourg, philosophe et professeur à la Faculté des géosciences et de l'environnement de l'UNIL. Après un constat alarmant sur l'impact des activités humaines sur la planète, les deux intervenants se pencheront sur les possibles solutions pour éviter l'apocalypse. Cet événement s'inscrit dans le cadre d'une formation continue dédiée à la peur de la fin du monde.



© Carlos Castilla - Fotolia.com

**Apocalypse no! «Contre le désastre écologique, une nouvelle humanité solidaire»**

Jeu 23 février 2012, 20h30

Bâtiment Anthropole, auditoire 1129 (Métro M1 UNIL-Dorigny)

Entrée libre sans inscription

## LUNDI 27 FÉVRIER

### CONNAISSANCE 3 14H30

*L'entreprise, un moteur de l'économie.* Conférence, M. Pierre-Olivier Chave, directeur de PX Précinox SA.  
Casino de Montbenon, Paderewski  
10fr. Gratuit sur abonnement et pour les membres de la communauté universitaire.  
Sans réservation

### AUMÔNERIE UNIL-EPFL 18H15

Raclette d'accueil.  
Grange de Dorigny

### LETTRES 17H

Ouverture du semestre de printemps, conférence, Mme Loreto Nunez, CLE.  
Anthropole, 3028

### GÉOSCIENCES ET ENVIRONNEMENT 17H15

*Le changement climatique: science ou pseudo-science?*  
Séminaire.  
Amphimax, 410

## MARDI 28 FÉVRIER

### BRAIN 12H

*Body unawareness in stroke: From experiments to restoration.*  
by Fotopoulou A, Institute of Psychiatry, King's College, London, UK; Institute of Cognitive Neuroscience, University College, London, UK. Colloque.  
HUG, Genève, bibliothèque de neurologie, bâtiment d'appui, aile Jura, 2<sup>e</sup> étage, salles 744-745

### FORS 12H30

Rencontres, méthodes et recherche. Séminaire, Prof. John Antonakis, HEC.  
**VIDY, 531**



F. Imhof ©UNIL

## JEUDI 1<sup>ER</sup> MARS

### SCIENCES SOCIALES ET POLITIQUES IEPI - CRII 12H

*The (hidden) politics partnership: Governing international migration at a distance.* Conférence.  
Anthropole, 3021

## LETTRES, CENTRE D'ÉTUDES MÉDIÉVALES ET POSTMÉDIÉVALES 18H

*Le roi Arthur contre le chat du lac de Lausanne.* Conférence de Mme Barbara Wahlen, section de français, filière médiévale.  
Palais de Rumine, salle du Sénat

## CONFÉRENCES PUBLIQUES

### VOYAGER AU MOYEN AGE

Le Centre d'études médiévales et postmédiévales de l'UNIL invite le public à venir assister à une série de conférences publiques tous les jeudis du 23 février au 29 mars 2012 de 18h à 19h à la salle du Sénat du palais de Rumine.



© Bibliothèque de Genève - Manuscrits du Pèlerinage de vie Humaine de Degulleville

Le cycle s'ouvre avec une présentation de Martine Ostorero sur les pèlerinages à la cathédrale Notre-Dame de Lausanne. Le chef-lieu vaudois était en effet un haut lieu de passage pour les pèlerins sur le chemin de Rome ou de Saint-Jacques-de-Compostelle.

Le programme complet des conférences sur:  
[www.unil.ch/cem](http://www.unil.ch/cem) (voir cours public)

Les jeudis du 23 février au 29 mars 2012,  
salle du Sénat du Palais Rumine

## THÉÂTRE LA GRANGE DE DORIGNY

### LE CHANT DU CRABE (THÉÂTRE-OPÉRETTE)

Du 16 au 25 février 2012

Texte et mise en scène: Benjamin Knobil. Par la Cie 93

Avec: Catherine Bussières, Didier Chiffelle, Patricia de Anna, Pierre-Antoine Dubey

*Le Chant du crabe* nous entraîne sur le **chemin de la maladie et de la mort**, dans un hôpital plein de médecins et d'infirmières... légèrement transformés par les rêves et les imaginations du capitaine Achab et du marin Malloy.

Ma-je-sa 19h / me-ve 20h30 / di 17h  
Réservations: 021 692 21 24



## EXPO À LA GRANGE

### LA GUERRE FAIT SON CINÉMA POUR FÊTER LES VINGT ANS DE LA GRANGE!

Cinémathèque suisse, Lausanne  
Février-mars 2012



Dans le cadre des vingt ans du Théâtre La Grange de Dorigny et en collaboration avec Gianni Haver, professeur associé de l'UNIL, et avec la Cinémathèque suisse, les affaires culturelles de l'UNIL vous proposent un cycle de films pour découvrir comment quelques grands réalisateurs se sont emparés de cette thématique universelle.

Programme complet sur le site de la cinémathèque:  
[www.cinema.ch](http://www.cinema.ch)

Cette collaboration a lieu dans le cadre de «**Objectif Mars**».

Un abonnement à 50 fr. (étudiant: 30 fr.) permettra de voir tous les spectacles, concerts, événements à la Grange, à la Tour vagabonde et à la Cinémathèque (cycle «Guerre») et de circuler en métro entre ces lieux.

# INFOS POUR TOUS

## BOURSES

### FONDATION THÉODORE LAGONICO

Cette fondation offre chaque année une **bourse d'études de 218'000 fr.** à des étudiants de 3<sup>e</sup> cycle, soit un étudiant de nationalité grecque désireux de poursuivre des études supérieures à l'UNIL, soit un étudiant de nationalité suisse, immatriculés à l'UNIL, désireux de se spécialiser dans l'étude de l'Antiquité grecque. Priorité aux candidats étudiant à titre principal la littérature ou la philologie grecque.

Les demandes de bourse doivent parvenir à la fondation avant le **31 mars** pour l'année académique suivante.

Plus d'infos :  
[www.unil.ch/lagonico](http://www.unil.ch/lagonico)  
021 692 20 60 ou  
[Elisabeth.Fournier@unil.ch](mailto:Elisabeth.Fournier@unil.ch)



© wikikommun\_Dimboukas

### FONDATION ZERILLI-MARIMÒ

Cette fondation offre chaque année une ou plusieurs bourses d'une année à des étudiants ou jeunes chercheurs de l'UNIL pour des projets concernant le domaine de la langue et de la civilisation italiennes au sens large, des origines à nos jours. Ces bourses sont renouvelables à titre exceptionnel une seule fois.

Les demandes de bourse doivent parvenir à la Fondation **avant le 31 mars** pour l'année académique suivante.

Plus d'infos sur  
[www.unil.ch/zerilli](http://www.unil.ch/zerilli)  
021 692 20 10 ou  
[Anna.Regazzoni@unil.ch](mailto:Anna.Regazzoni@unil.ch)

### FONDATION IRÈNE NADA ANDRÉE CHUARD SCHMID

Cette fondation a pour but de subventionner des professeurs et MER qui **effectueraient des travaux spéciaux**, notamment des travaux de recherche, y compris lors d'une année sabbatique, ou de participer financièrement à la publication de tels travaux.

Les demandes de subsides doivent **parvenir à la fondation avant le 31 mars** de chaque année.

Plus d'infos : 021 692 20 10 ou  
[Anna.Regazzoni@unil.ch](mailto:Anna.Regazzoni@unil.ch)

### FONDATION SOPHIE AFENDULI

La fondation a essentiellement pour but l'attribution d'une ou de plusieurs bourses pour la prise en **charge totale ou partielle des frais d'études supérieures** (université, écoles polytechniques ou autres écoles équivalentes) ou de formation à la recherche d'étudiants ou chercheurs grecs en Suisse ou d'étudiants ou chercheurs suisses dans un domaine intéressant la Grèce.

Les candidatures doivent être présentées **avant le 31 mars** de chaque année.

Plus d'infos sur [www.afenduli.ch](http://www.afenduli.ch)  
021 692 20 60 ou  
[Elisabeth.Fournier@unil.ch](mailto:Elisabeth.Fournier@unil.ch)

### FONDATION JEAN MONNET

La Fondation Jean Monnet met au concours sa bourse Henri Rieben pour doctorants avancés. La bourse encourage la **consultation et l'exploitation des archives conservées à la Fondation** et soutient des projets de recherche dans les différentes disciplines scientifiques, permettant une meilleure connaissance, notamment de la pensée, de la méthode et de l'action de Jean Monnet ou d'autres protagonistes de la construction européenne.

La bourse représente une allocation de recherche couvrant les frais de voyage et de séjour à Lausanne (allocation forfaitaire de 3000 francs suisses par mois pour les frais de séjour). Le dossier devra être soumis par voie électronique jusqu'au 29 février 2012 au plus tard au secrétariat de la fondation ([secr@fjme.unil.ch](mailto:secr@fjme.unil.ch)).

Plus infos sur  
[www.jean-monnet.ch](http://www.jean-monnet.ch)

## DIVERS

### Festival international du film promotionnel sur le don d'organes

« La Suisse est mauvaise élève : serait-ce un problème de communication? Que proposent la Suisse et les autres pays en matière de films promotionnels sur le don d'organes? »

L'association hop-infogreffe vous invite à sélectionner et voter pour le film qui vous paraît le plus pertinent. La sélection réunit 34 films de 15 pays.

Plus d'infos sur :  
[www.hop-infogreffe.ch](http://www.hop-infogreffe.ch)



©Campagne MACIF

# PETITES ANNONCES

## APPARTEMENTS

### Chambre dépendante à Lausanne

A louer chambre dépendante dans un très joli appartement de 3,5 pièces au **centre de Lausanne**. La chambre est meublée mais sans lit.

Préférence sera donnée à une personne qui est aux études et qui rentre chez ses parents pendant le week-end.

**Loyer:** 650 fr./mois charges incluses.

**Disponible:** depuis le 1<sup>er</sup> février

**Adresse:** avenue d'Echallens 6

### Jolie chambre meublée à Assens

A louer, à jeune étudiante sérieuse, chambre dans un grand appartement **tranquille et lumineux** dans une famille suisse possédant deux chats. A vingt minutes de Lausanne, près de la gare. Place de parking gratuite à disposition.

**Loyer:** 550 fr./mois sans les charges

**Disponible:** depuis le 1<sup>er</sup> février

**Adresse:** Saint-Germain 7

### Appartement meublé à sous-louer à Bussigny-près-Lausanne

A sous-louer pour une durée de douze mois appartement de 2,5 pièces au rez, **accès jardin plein sud**. Cuisine entièrement équipée, lave-vaisselle, lave-linge, etc.

A 10 min du centre de Lausanne, 1 min à pied d'un arrêt de bus et d'un magasin ouvert le dimanche.

Appartement idéal pour une personne seule ou en couple.

**Loyer:** 1800 fr./mois, charges et une place de parking en sous-sol sans cave comprises.

**Particularité:** terrasse ensoleillée toute la journée.

**Renseignements ou inscriptions,** [unil.ch/logement](http://unil.ch/logement)

////////////////////////////////////

## VOUS CHERCHEZ UN JOB ?

KTNM Concepts recherche des **hôtesses d'accueil** parlant couramment le français, l'anglais et l'allemand (suisse allemand) pour le Salon de l'automobile 2012.

**Lieu:** Genève

**Quand?** Du 6 au 18 mars 2012, dix heures par jour

**Salaire:** 25 fr./heure

**Qualifications requises:** expérience en tant qu'hôtesse dans l'administratif et le service. Et ne pas avoir peur d'avoir mal aux pieds!

Recherche des personnes pour donner des **cours d'appui individuels** à de jeunes adultes en formation duale (type CFC ou AFP). Branches: maths, physique et ou/économie, comptabilité.

**Lieu:** région lausannoise,  
**Quand?** Du 11.01.2012 au 10.07.2012

**Salaire:** 25 fr./heure

**Horaire:** selon besoins et nombre d'élèves. Max 1 fois par semaine (1h 30). Autres qualifications requises: pédagogie et régularité.

**Remarque:** travail en réseau avec l'apprenti et son intervenant socioprofessionnel.

**Renseignements ou inscriptions:** [unil.ch/emploi](http://unil.ch/emploi)