

le rendez-vous de l'uniscope mémento du campus

DU CÔTÉ DES ÉTUDIANTS



fréquence banane



LA BANANE ROSE

Entre conseils et insolence, la libre antenne de la Banane Rose sur Fréquence Banane est une émission qui fait parler d'elle. Débutée il y a trois ans par une bande de l'EPFL peu farouche, elle compte aujourd'hui parmi ses sponsors les deux des plus grands clubs lausannois et un site web leader sur le marché des objets coquins. Le mardi de 22h à minuit, la libre antenne

fait réagir les étudiants autour des thèmes les plus communs de l'amour aux plus coquins. Au travers de chroniques, de canulars et de micro-trottoirs sans pareils, les animateurs disséminent leur bonne humeur et leurs cadeaux exclusifs!

La Banane Rose,
le mardi de 22h à minuit,
www.frequencebanane.ch



L'AGENDA DE L'AUDITOIRE

Ô toi cher étudiant, tu es certainement venu à l'université pour beaucoup étudier. Passer des nuits blanches sur des livres, rendre des travaux une minute avant le délai du professeur, camper à la bibliothèque, c'est ton quotidien. *L'auditoire* est conscient qu'il te détourne du droit chemin, mais il te propose depuis son dernier numéro et à l'infini une page agenda. Les programmes de Zelig et Sat, les rendez-vous culturels et politiques, tout y est pour bien réussir ta carrière d'étudiant. Mais surtout, *L'auditoire* a décidé de mener une investigation auprès de nos chers moutons, car sans eux l'université n'est rien. Chaque mois, découvre donc l'histoire

d'un de nos amis à quatre pattes, que le berger a bien voulu nous raconter. Finalement, les photographes talentueux de *L'auditoire* te proposent **la photo du mois**, pour raconter la vie universitaire à l'aide d'images, à nous tous qui sommes trop habitués aux mots...
E. M.



Unil

UNIL | Université de Lausanne

A VOS AGENDAS

MARDI 8 NOVEMBRE

BIOLOGIE ET MÉDECINE 12H15

Embryonic stem cells: a powerful discovery tool to study the nervous system, by Yves-Alain Barde, Biozentrum.

DBCM, rue du Bugnon 9, Lausanne, petit auditorio
nicolas.toni@unil.ch

GÉOSCIENCES ET ENVIRONNEMENT 16H15

Folds in nature and in the computer. Séminaire, M. Marcel Frehner, EPFZ.

Anthropole, 4173

BIOLOGIE ET MÉDECINE 17H

Créer la vision de novo. Leçon inaugurale de Thomas J. Wolfensberger, professeur associé à la FBM et responsable du Service de chirurgie vitréorétinienne de l'Hôpital ophtalmique Jules-Gonin.

Hôpital ophtalmique Jules-Gonin

MERCREDI 9 NOVEMBRE

BIOLOGIE ET MÉDECINE 12H15

Male ornaments, oxidative stress and sperm quality in birds. Séminaire. Dr Fabrice Helfenstein. Université de Berne.

Biophore
Patrick.Fitz@unil.ch

LETTRES 13H15

Guest lecture by Professor Neil Roberts (University of Sheffield). *DH Lawrence and Mexico Between 1922 and 1925*.

Anthropole, 5071

BIOLOGIE ET MÉDECINE 17H

Chuv Clinical Neuroscience Seminars. *Why don't you try harder? Looking for motivation in the human brain*. By Matthias Pessiglione, La Pitié-Salpêtrière, Paris. CHUV Auditoire Tissot

BIOLOGIE ET MÉDECINE, SSP 17H

Ethique et philosophie de la médecine. Quels sont les enjeux de l'information et du consentement des participants aux études qualitatives en psychologie de la santé?

Conférence de Mme Francesca Bosisio.

IUHMSp, bibliothèque, Falaises 1, 1005 Lausanne

LETTRES 17H15

Des figures du corps à la sémiotique de l'empreinte. Conférence du Prof. Jacques Fontanille (Université de Limoges).

Anthropole, 3021
021 692 29 72
Alberto.Roncaccia@unil

DROIT 17 H 15

Au service de la Communauté internationale. Conférence de l'ancien conseiller fédéral Joseph Deiss.

Internef 263

JEUDI 10 NOVEMBRE

BIOLOGIE ET MÉDECINE 9H

The role of stem Cells in 2011. 15th Joint scientific meeting of the faculties of biology and Médecine de Lausanne and Geneva Universities.

Station de recherche, Agroscope Changins, Nyon

BIOLOGIE ET MÉDECINE 10H15

Sciences de la vie, marchés et pratiques médicales. Reconfigurations des trente dernières années en sciences de la vie, marchés et pratiques médicales. Conférence, Dr Jean-Paul Gaudillière, Cermes3. Génopode

christine.clavien@unil.ch

SCIENCES SOCIALES ET POLITIQUES 12H

La migration des médecins africains en France: entre corporatismes et raison d'Etat.

Anthropole, 3021
angele.mendy@unil.ch

SCIENCES SOCIALES ET POLITIQUES 13H

Représentations du sexisme et connaissance statistique des violences envers les femmes. Conférence donnée par Christelle Hamel dans le cadre du cycle de conférences du CEG LIÈGE.

Internef, 125

BIOLOGIE ET MÉDECINE 15H

Le son comme phénomène culturel: méthodes et problèmes des aural studies (T. Walter, Faculté de théologie et de sciences des religions). Pour une histoire acoustique de la médecine (V. Barras, IUHMSP).

IUHMSp, bibliothèque, Falaises 1, 1005 Lausanne,

ÉCOLE DES SCIENCES CRIMINELLES 16H

Drugs, Crime and Forensic Science. Conférence, Mr Justice Tettey, Chief laboratory and scientific section, UNODC.

Génopode, auditoire C



© Arman Zhenikeyev - Fotolia.co

DROIT ET SCIENCES CRIMINELLES 16H15

The world's biggest legal system. Le droit de la République populaire de Chine. Conférence en droit comparé du Prof. Harro von Senge.

Internef, 271
andrea.bonomi@unil.ch

THÉOLOGIE ET SCIENCES DES RELIGIONS 17H

Maurice Olender (EHESS, Paris).
Les langues du paradis: entre éloges et fables savantes. Conférence en ouverture du colloque international de la Société suisse pour la science des religions les 11 et 12 novembre.
Château, 106-8
voir encadré ci-dessous



S. Prada © UNIL

SSP 18H

Cérémonie de fin d'études,
10 et 11 novembre 2011.
Amphimax, 350
sylvianne.bailly@unil.ch

VENDREDI 11 NOVEMBRE

SCIENCES SOCIALES ET POLITIQUES 13H30

Confidentialité et clinique psychanalytique: quels enjeux?
11 et 12 novembre
180 franc. (y.c. repas samedi midi)
60 francs prix étudiant
(y.c. repas samedi midi)
Anthropole

Muriel.Katz@unil.ch
(voir article dans *l'uniscope* 567)

CONNAISSANCE 3 13H30

Utiliser Wikipédia.
Pl. de la Riponne 5, salle
informatique 1^{er} étage
60 francs (50 francs, tarif réduit).
Inscription au 021 323 04 23.
voir article pages 4 et 5

BCU LAUSANNE 18H

Nuit du conte 2011: paroles d'oiseau. Conte musical par la Cie Contacordes, Claire Heuwekemeijer (conteuse) et Julie Sicre (harpe).
Palais de Rumine, salle du Sénat

LUNDI 14 NOVEMBRE

BIOLOGIE ET MÉDECINE, 12H15

Genetics and Epigenetics of Human Gene Regulation.
Séminaire, Dr Richard Myers, Hudson Alpha Institute for Biotechnology, Huntsville, USA.
Génopode, auditorium B

CONNAISSANCE 3 14H30

Toute une vie... Amélie Plume présentera son parcours littéraire et se penchera sur deux de ses œuvres, à savoir *Toute une vie pour se déniaiser* (Zoé, 2003) et *Les Fiancés du Glacier Express* (Zoé, 2010).
Casino de Montbenon,
Paderewski

GÉOSCIENCES ET ENVIRONNEMENT 17H15

Mise en place des batholites.
Séminaire en sciences de la Terre.
Dr Thierry Menand, Clermont-Ferrand.
Anthropole, 106

SCIENCES SOCIALES ET POLITIQUES 17H15

Médias et classes populaires. Les usages ordinaires des informations. Présentation par l'auteur Vincent Goulet. Discutants: Cécile Péchu (CRAPUL-IEPI) et Olivier Voiron (Labso-ISS).
Anthropole, 3088
Cecile.Pechu@unil.ch

DROIT ET SCIENCES CRIMINELLES 17H15

Le déroulement d'un litige aux Etats-Unis. Conférence en droit comparé, présentée par Mme Karen Druckman.
Internef, 272
andrea.bonomi@unil.ch

MARDI 15 NOVEMBRE

BIOLOGIE ET MÉDECINE 11H

Troubles du comportement alimentaire. Colloque.
IUMSP, Biopôle 1, rte Corniche 2,
2^e étage, Epalinges.

SCIENCES DES RELIGIONS

COMMENT SE FABRIQUENT LES HÉROS?

Dans les sphères du politique, du religieux, de la culture et du sport, les rapports sociaux se construisent souvent autour de figures modèles. Des personnages investis d'autorité, élus ou reconnus comme des références. Quelles sont les pratiques qui permettent de favoriser la construction de ces objets de l'admiration collective? Quelles formes de comportement supposent-ils? Dans quelles mesures ces figures mythiques sont-elles investies d'une autorité représentative?

Anthropologues, sociologues, historiens des idées et des conceptions religieuses se réunissent à l'UNIL à l'occasion d'un colloque international. L'objectif? Définir et caractériser les mécanismes qui aboutissent à la fabrication de héros ou à la transformation de personnages publics en figures adulées, admirées et sacrées.

Admiration et vénération: fabrication et besoins d'idoles. Colloque de la Société suisse pour la science des religions, du 10 au 12 novembre 2011 (Château, 106-8).

A VOS AGENDAS

BIOLOGIE ET MÉDECINE

12H15

Adolfo Salardi: *Inositol pyrophosphate linking signalling to metabolism.*

Biochimie, Epalinges, salle 305
andreas.mayer@unil.ch

SCIENCES SOCIALES ET POLITIQUES 13H15

Conférence de Yannick Jaffré. *Réflexions anthropologiques autour d'une question de santé publique: la planification familiale en Afrique de l'Ouest.*

Anthropole, 2024

021 692 31 97

Silvia.Pongelli@unil.ch

GÉOSCIENCES ET ENVIRONNEMENT 16H15

Are tectonic nappes «floating» on fluids during their emplacement? Séminaire, Dr Marco Herwegh, Uni Bern.

Anthropole, 4173

THÉOLOGIE ET SCIENCES DES RELIGIONS 17H15

Carnets de naissance d'une sage-femme valaisanne de 1936 à 1969. Conférence de Claude-Alexandre Fournier: *Odette faut venir, on a besoin de toi!*

Anthropole, 5021

021 692 27 02

issrc@unil.ch

MERCREDI 16 NOVEMBRE

BIOLOGIE ET MÉDECINE

12H15

The private life of the brown alga Ectocarpus: genetics of sex and alternation of generations. Séminaire. Dr Susana Coelho, Station biologique de Roscoff.

Bioaphore, amphithéâtre

Nicolas.Perrin@unil.ch

OSPS 13H30

Les infrastructures épistémiques et la mesure de la valeur d'usage des sciences. Colloque organisé par l'OSPS. Une série de trois colloques s'inscrit dans le programme de la Conférence des recteurs des universités suisses (CRUS). *Mesurer les performances de la recherche.*

Anthropos Café

Annick.Despont@unil.ch

BIOLOGIE ET MÉDECINE 17H

Histoire, sociologie et épistémologie de la santé publique. Médecins-dentistes et santé publique au XX^e siècle (T. Delessert et V. Barras).

IUHMS, bibliothèque, Falaises 1, 1005 Lausanne.

BIOLOGIE ET MÉDECINE 17H

Neuroimmunologie, le choix de l'interface. Par Renaud Du Pasquier. Leçon inaugurale.

CHUV, Lausanne, auditoire Yersin

LETTRES 17H15

Conférence du Prof. Giuseppe Sangirardi. *L'ironie dans le Roland furieux.*

Anthropole, 3059

CINÉ-CLUB DE L'UNI-EPFL, CINÉMATHÈQUE SUISSE, 18H30

Projection du film *Boogie Nights*. Quatrième projection du cycle *Vivre et mourir à Hollywood*.

Cinémathèque suisse,

cineclub@unil.ch

JEUDI 17 NOVEMBRE

EFLE 8H30

Enseigner et évaluer la compréhension orale.

Formation continue UNIL-EPFL, quartier de l'Innovation, bâtiment E.

SCIENCES SOCIALES ET POLITIQUES 13H

Journée de la recherche en SSP sur le thème: *Les temps de la recherche.*

Anthropole, auditoire 1029



© Eventimages21 - Fotolia.com

BIOLOGIE ET MÉDECINE 13H30

Journée lausannoise de nutrition clinique de soins intensifs. Le Service de médecine intensive adulte organise sous l'égide des Sociétés suisses de nutrition clinique, de médecine intensive, ainsi que de la GSASA, une journée de formation dédiée aux *Effets de la nutrition sur la flore intestinale en réanimation*.

Jean-Pierre.naudon@chuv.ch

CHUV, auditoire Jequier-Doge

DRIT ET SCIENCES CRIMINELLES 16H15

Les droits scandinaves ou comment archaïsme et progressisme font bon ménage. Conférence en droit comparé, présentée par le Prof. Bertil Cottier.

Internef, 271

andrea.bonomi@unil.ch

BCU LAUSANNE 19H

L'Encyclopédie des guerres de Jean-Yves Jouannais. Conférence performance de Jean-Yves Jouannais.

Palais de Rumine, aula

VISITE PUBLIQUE

DÉCOUVREZ LES ENTRAÎLLES DE LA BCU RIPPONNE!

Le 19 novembre, la bibliothèque de Rumine propose une visite guidée de ses vastes sous-sols : 2000 m² répartis sur trois étages. Pour un total de 16 km de rayons. Ces magasins contiennent plus de



© BCU

360'000 ouvrages, tous genres confondus : des collections grand public aux monographies, en passant par les grands journaux locaux et internationaux.

Outre la présentation de ce petit trésor, la visite guidée permet de voir l'envers du décor, le trajet qu'em-

pruntent les livres commandés : comment ils sont traités, par qui, à quelle vitesse. Petite anecdote : pour pouvoir s'y retrouver, chaque couloir des sous-sols porte un nom.

Samedi 19 novembre 2011, Palais de Rumine, BCU Riponne
Visites guidées à 9h et à 10h30; durée : une heure
Inscriptions : info-ripponne@bcu.unil.ch ou 021 316 78 80

LETTRES 17H15

Lieux de marché et pratiques marchandes dans les anciens Etats de Savoie : l'exemple des bailliages de Bresse et Bugey (XIII^e-XIV^e s.). Conférence de Nils Mantilleri (Université Lumière-Lyon 2 – CIHAM UMR 5648) d'Université Lumière-Lyon 2.
Anthropole, 5081

LETTRES 17H15

The Mediterranean and the Mediterranean World in the Age of Peiresc. Conférence de Peter N. Miller (Graduate College, NY).
Anthropole, 2056

ETHOS IUHMSP, FONDATION GUEX ET CHASSOT 18H30

Axel Kahn donnera une conférence intitulée *Ethique et Médecine : progrès attendus, responsabilité nécessaire.*
CHUV, auditoire César Roux
Voir article page 16

MARDI 22 NOVEMBRE

GÉOSCIENCES ET ENVIRONNEMENT 16H15

Fold growth in the Simply Folded Belt of the Zagros Mountains (NE Iraq). Séminaire, M. Bernhard Grasemann, Uni Vienna.
Anthropole, 4173



© Martin Schwan - Fotolia.com

VENDREDI 18 NOVEMBRE

CONNAISSANCE 3 13H30

Contribuer à l'encyclopédie Wikipédia.
Pl. de la Riponne 5, salle informatique, 1^{er} étage
voir article en pages 4 et 5

DROIT ET SCIENCES CRIMINELLES 17H30

Klaus Peter Follack speaks about current issues in banking law.
Internef UNIL – Dorigny

SAMEDI 19 NOVEMBRE

BCU LAUSANNE 9H

Les entrailles de la BCU Lausanne. Visites guidées.
Palais de Rumine
voir encadré ci-dessus

LUNDI 21 NOVEMBRE

CONNAISSANCE 3 14H30

Economie et conditions cadres. Une conférence de Bernard Rüeger, directeur de Rüeger SA.
Casino de Montbenon, Paderewski

BIOLOGIE ET MÉDECINE 17H

Lighting up the brain. Séminaire. Dr Gero Miesenböck, Oxford University, Royaume-Uni
Génopode, auditorium B

GÉOSCIENCES ET ENVIRONNEMENT 17H15

Le rôle des océans polaires dans le couplage CO₂-climat. La clé du futur est enfouie dans le passé. Séminaire, Dr Samuel Jaccard, EPFZ.
Anthropole, 2106

SCIENCES SOCIALES ET POLITIQUES 17H30

(Neo)Orientalism and sexual politics. Discourses on Gender and Migration. Conférence donnée dans le cadre du cycle de conférences du CEG LIÈGE par Gabriele Dietze, visiting professor du Network Gender Studies Switzerland. Conférence, Dr Gabriele Dietze.

Anthropole, 2055



MERCREDI 23 NOVEMBRE

LETTRES 9H30

Workshop II : *Géographie entre monde réel et monde imaginaire.* Les quatre workshops organisés par le CEMEP sont des journées d'étude conçues comme des forums de débat permettant aux étudiants et enseignants de domaines différents (histoire, littérature, histoire de l'art, philosophie, etc.) de se réunir autour d'un thème central. Entrée libre à toute personne intéressée.

Château de Dorigny, 106
Claire-Marie.Lomenech@unil.ch

GÉOSCIENCES ET ENVIRONNEMENT 9H30

Disaster Risk Reduction in international development: bridging theory and practice. Workshop co-organisé par l'Institut de géomatique et d'analyse du risque (IGAR) et la Direction du développement et de la coopération (DDC).

Amphimax, 414 et 412

CENTRE LINES ET PRN LIVES - ISS/SSP 11H

Colloque de recherche. Parcours de vie et inégalités. Mme Marlis Buchmann, Université de Zurich. Bâtiment Vidy, 531, 4^e étage

SCIENCES HISTORIQUES DE LA CULTURE

THÉÂTRE DES NERFS

L'hypnose fait son cinéma

Dans le cadre du Centre des Sciences historiques de la culture (SHC) à la Faculté des lettres, un colloque international vous invite à explorer « Le théâtre des nerfs autour de 1900 ».

Organisé par Vincent Barras (FBM-CHUV), Céline Eidenbenz (Section d'histoire de l'art) et Mireille Berton (Section d'histoire et esthétique du cinéma), ce colloque réunira des historiens intéressés par les théories et les pratiques médicales, psychiatriques et psychologiques et leurs interactions multiples avec les cultures visuelles et spectaculaires à l'aube du XX^e siècle (cinéma, photographie, peinture, littérature, danse, café-concert, séances de spiriteisme).

Deux artistes contemporaines sont invitées à partager leurs travaux. La Française Catherine Contour animera un atelier sur l'hypnose et l'artiste multimedia new yorkaise Zoe Beloff accompagnera la projection de ses expériences filmiques à la Cinémathèque suisse, où l'on verra aussi d'autres films sur les effets magiques de l'hypnose.



Audra, Patiente en état de catalepsie, héliogravure, 9,1 x 15,4 cm, dans Jules Luys, Leçons cliniques, 1890 © Bibliothèque IUHMSP

Le théâtre des nerfs: cultures neurologiques, psychologiques et spectaculaires autour de 1900. Le 24 novembre 2011 à la Cinémathèque suisse, le 25 novembre à l'UNIL, salle de conférence de l'ISDC et Anthropole, et le 26 novembre au CHUV, auditorio Jéquier-Doge, rue du Bugnon 44.

www.unil.ch/shc/page50980.html

BIOLOGIE ET MÉDECINE 12H15

The population genetics of adaptation. Séminaire, Prof. Jeffrey D. Jensen, Program in Bioinformatics. Biophore, amphithéâtre
Laurent.Keller@unil.ch

BIOLOGIE ET MÉDECINE 17H

Radiochirurgie Gamma Knife. By Jean Régis, La Timone, Marseille. CHUV, Lausanne, auditorio Tissot

JEUDI 24 NOVEMBRE

DROIT ET SCIENCES CRIMINELLES 10H30

La protection des investissements suisses à l'étranger dans le cadre des accords de promotion des investissements. Soutenance de thèse de doctorat de Mme Anne-Juliette Bonzon.

Internef, auditoire401

SCIENCES SOCIALES ET POLITIQUES 12H

The disaggregation and innovation of authority: Globalising webs in public/private and translocal interfaces.

Conférence, M. Dorthe Salskov-Iversen, Copenhagen Business School.

Anthropole, 3021

Jean-Marie.Chenou@unil.ch

LETTRES 13H

Le théâtre des nerfs: cultures neurologiques, psychologiques et spectaculaires autour de 1900. VII^e colloque du Centre des sciences historiques de la culture (SHC), UNIL, organisé du jeudi 24 novembre au samedi 26 novembre 2011 par Vincent Barras .

021 692 36 26

Celine.Eidenbenz@unil.ch

voir encadré ci-contre

SSP - SCIENCES SOCIALES ET POLITIQUES 14H

Travail, interactions sociales et apprentissage: analyse des pratiques. Colloque organisé par le Laboratoire de recherche en psychologie des dynamiques interet intrasubjectives (LarPsydis) et le Programme doctoral romand en psychologie.

24 et 25 novembre

Amphimax, salle 414

secretariatip@unil.ch

DROIT ET SCIENCES CRIMINELLES 16H15

Le trust anglo-saxon: possibles applications et difficultés dans la perspective du praticien. Conférence de M^e Richard Pease-Counsel, Lenz & Staehelin, Genève.

Internef, 271

andrea.bonomi@unil.ch

DROIT ET SCIENCES CRIMINELLES 17H30

Valentin Zellweger, Legal Adviser, Swiss MFA.

Internef

VENDREDI 25 NOVEMBRE

SCIENCES SOCIALES ET POLITIQUES 10H



©JPBazard_Wikipedia

Le vieux pont de Mostar

Juste pour moi ou pour les autres: croyances en un monde juste en ex-Yougoslavie après les guerres. 3^e cycle, Mme Rachel Fasel.

Centre administratif de Vidy, salle

531, 4^e étage

021 692 32 30

christelle.burri@unil.ch

DROIT ET SCIENCES CRIMINELLES 10H

L'attribution de comportements d'organes de facto et d'agents de l'Etat en droit international. Soutenance de thèse de doctorat de M. Jérôme Reymond.

Internef, auditoire 129

CONNAISSANCE 3 13H30

Contribuer à la médiathèque Wikimedia Commons.

Pl. de la Riponne 5, salle informatique de l'Espace Riponne, 1^{er} étage

voir article pages 4 et 5

LUNDI 28 NOVEMBRE

BIOLOGIE ET MÉDECINE 12H15

Interbreeding during range expansions: application to humans and neanderthale.

Séminaire, Dr Laurent Excoffier.

Génopode, auditorium B

CONNAISSANCE 3 14H30

Federico Fellini: du grand écran au musée. Conférence de Gérard Morin, producteur et réalisateur.

Casino de Montbenon, salle Paderewski



©Flicker

GÉOSCIENCES ET ENVIRONNEMENT 17H15

Central-Western Mediterranean: Anomalous igneous activity in an anomalous collisional tectonic setting. Séminaire, Dr Michele Lustrino, La Sapienza, Rome.
Anthropole, 2106

LETTRES 17H15

Naissance de la bestialité: comment faire une anthropologie des relations hommes-animaux au moyen âge? Conférence de Pierre-Olivier Dittmar (Paris, EHESS) dans le cadre du séminaire de recherche d'histoire médiévale.
Anthropole, 5081

MARDI 29 NOVEMBRE

SCIENCES SOCIALES ET POLITIQUES, FORS 12H30

Les défis de la complexité: méthodes mixtes et outils d'analyse. Séminaire, Michele Poretti, Institut Kurt Bösch.
Vidy, 531
André.Berchtold@unil.ch

GÉOSCIENCES ET ENVIRONNEMENT 16H15

Two-phase orogenic convergence in the external and internal SW Alps. Séminaire, Mme Mary Ford, Uni Nancy.
Anthropole, 4173

DROIT ET SCIENCES CRIMINELLES 17H30

L'état actuel des connaissances scientifiques et techniques: diligence du producteur et finitude de l'homme. Soutenance de thèse de doctorat de M. Pierre-François Vulliemin.
Internef, auditoire 121

MERCREDI 30 NOVEMBRE

BIOLOGIE ET MÉDECINE 12H15

Monarch butterflies and their protozoan parasites: virulence, transmission and self-medication in a community context. Séminaire, Prof. Jaap de Roode, Emory University, Atlanta, Etats-Unis.
Biophore, amphithéâtre
Claus.Wedekind@unil.ch

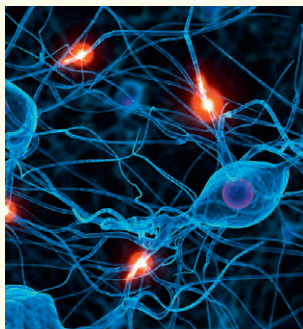


© Wong Sze Fei - Fotolia.com

JEUDI 1 DÉCEMBRE

SCIENCES SOCIALES ET POLITIQUES, FBM 9H

4^e édition de Mind the Brain autour de la thématique: *Le cerveau chimique: clinique, recherche et psychotropes.*
Colloque, 1^{er} et 2 décembre
Auditoire de l'Institut suisse de droit comparé
hist.med@chuv.ch



© Sebastian Kaulitzki - Fotolia.com

BIOLOGIE ET MÉDECINE 15H

Histoire de la sociologie et de l'épistémologie de la santé publique. De la santé et des sciences du vivant. De la sociologie de l'alimentation à la sociologie de l'obésité, Jean-Pierre Poulain (Université de Toulouse-Le Mirail).
IUHMSP, bibliothèque, Falaises 1, 1005 Lausanne.

DROIT ET SCIENCES CRIMINELLES 16H15

La conception du droit dans les pays musulmans. Conférence du Prof. Sami Aldeeb Abu-Sahlieh.
Internef, 271
andrea.bonomi@unil.ch

VENDREDI 2 DÉCEMBRE

UNILAPS 10H

Comment optimiser l'évaluation d'un travail coopératif: effets de la notation, la visibilité et la responsabilité individuelles.
3^e cycle, Mme Anne-Sophie Hayek, Université de Lausanne
Centre administratif de Vidy, salle 531 - 4^e étage
021 692 32 30
christelle.burri@unil.ch

LETTRES 13H

Guest Lecture by Prof. George Hartley.
Anthropole

CONNAISSANCE 3 13H30

Illustrer Wikipédia.
Pl. de la Riponne 5, salle informatique de l'Espace Riponne, 1^e étage

THÉÂTRE LA GRANGE DE DORIGNY

HÉTÉRO-KIT

Par l'Odieuse Compagnie
Lumière: Gabriel Haenni
Costumes: Coralie Chauvin

Si *A tapette et à roulette* proposait une brochette de personnages à jaquette ou à sornettes issus de l'imagination d'un caricaturiste seul sur scène, *Hétéro-kit* est un vaudeville contemporain pour un acteur, qui décortique les réflexes et les codes de notre société. Les archétypes homo et hétéro sont autant de prétextes à renverser les clichés et à en rire!

Coproduction: La Grange, Centre culturel des Riches Claires-Bruxelles, Centre culturel de la Prévôté-Moutier, Théâtre Moulin Neuf-Aigle.

du 10 au 20 novembre

Ma-je-sa 19h / me-ve 20h30 / di 17h
Réservations: 021 692 21 24



© G. Perret

LE PRÉ OU LES POÈMES SKILISTIKS

Texte et mise en scène: Pierre-Isaïe Duc
Par Corsaire Sanglot
Jeudi 24 novembre à 19h

plus d'infos sur www.grangededorigny.ch

TROVA CUBAINE

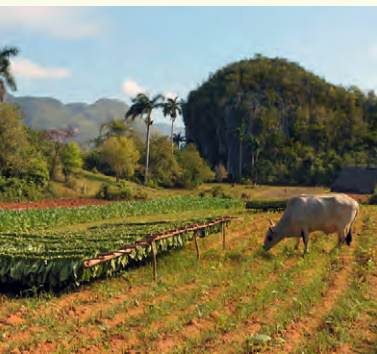
LA NUEVA TROVA CUBAINE

Processus révolutionnaire et culture civile comme culture poétique. Tournée suisse exceptionnelle d'une manifestation culturelle et musicale autour des activités du Centro Pablo de la Torriente Brau de La Havane, Cuba. L'idée de cette manifestation a jailli à la suite d'une mission de recherche, réalisée au premier semestre 2011 à Cuba par la Prof. Silvia Mancini (spécialiste d'*his-*

toire comparée des religions et des traditions religieuses marginalisées et transversales) et Francis Mobio (chargé de cours en anthropologie visuelle).

Vendredi 30 novembre

17h15, à l'auditoire 1129, projection d'un document audiovisuel sur Cuba de Francis Mobio.
19h, concert de Trova cubaine dans les locaux du Zelig



© robecco-fofolla.com

ATELIER DE THÉÂTRE POUR ITALOPHONES

Atelier teatrale in lingua italiana alla scoperta delle proprie possibilità comunicative artistiche.

L'atelier prevede esercizi e giochi di concentrazione, movimento ed energia, lavoro sulla propria immaginazione alla ricerca della spontaneità, lavoro con il corpo e la voce, tecniche di base dell'improvvisazione teatrale e presenza scenica, costruzione di storie e di personaggi. Condotto da Edy Ceppi, ex-regista del gruppo I Sognattori di Friburgo.

Tutti i mercoledì, dalle 18h alle 20h all'UNIL.

Iscrizione obbligatoria.

Per informazioni e iscrizione: magodioz75@hotmail.com



SOC

ATELIERS

LUNDI 7 NOVEMBRE 13h30

Pratique de l'entretien d'embauche. Travailler sur la présentation de soi et de ses compétences au moyen de jeux de rôles.

Amhipôle, Anthrosos café

MERCREDI 9 NOVEMBRE 13 h 15

Découvrir sa personnalité. Cerner votre profil et établissez un lien avec l'insertion professionnelle.

Amhipôle, Anthrosos café

JEUDI 10 NOVEMBRE 10h15

Expérimenter des tests de recrutement. Sensibilisez-vous à l'évaluation de votre profil dans une situation de sélection.

Amhipôle, Anthrosos café

JEUDI 10 NOVEMBRE 13h15

S'approprier ses études. Traduisez vos compétences académiques pour la suite de votre parcours. Atelier réservé aux étudiants en fin de Bachelor.

Amhipôle, Anthrosos café

LUNDI 14 NOVEMBRE 13h30

Pratique de l'entretien d'embauche. Travailler sur la présentation de soi et de ses compétences au moyen de jeux de rôles.

Amhipôle, Anthrosos café

VENDREDI 18 NOVEMBRE 9h15

Valoriser son doctorat. Clarifiez votre objectif professionnel et initiez la mise à jour de vos compétences. Atelier réservé aux doctorants de l'UNIL.

Château de Dorigny, 106-108

MERCREDI 23 NOVEMBRE 9h15

Vivre un assessment center. Se familiariser avec des exercices typiques des centres d'évaluation mis en place par certains employeurs.

Château de Dorigny, 106-108



© JPC-PROD - Fotolia.com

A VOS MARQUES

L'enquête *A vos marques* débutera le **15 novembre** et se poursuivra **jusqu'à mi-décembre** avec l'aide d'étudiants-enquêteurs de la FAE, les étudiants en 1^{re} année de bachelor vont être contactés par téléphone, afin de les aider dans leur processus d'adaptation à l'UNIL, avec des questions générales sur leur ressenti après huit semaines dans des domaines très divers tels que leur choix et leurs méthodes de travail, leur vécu de l'enseignement, mais aussi leur bien-être général et des questions matérielles comme le logement, la mobilité, etc. Les résultats de l'enquête, initiée en 2006 et menée pour la sixième fois en 2011, feront l'objet d'un rapport au printemps 2012.

Le texte de l'enquête 2010 figure sur notre site, sous «publications».

LES JOURNÉES DES GYMNASIENNES ET GYMNASIENS

Ces journées auront lieu le mercredi **30 novembre** et jeudi **1^{er} décembre 2011**. Lors de la première journée, nous recevrons des étudiants en fin de scolarité des cantons romands, alémaniques et du Tessin. Le 1^{er} décembre, ce sera au tour des Vaudois de découvrir l'UNIL, grâce à des présentations générales des facultés. Des questions aux étudiant-e-s des associations et possibilité de participer à des cours sont au programme.



Merci à toutes et tous de votre accueil à nos nombreux visiteurs, qui auront ainsi la possibilité de découvrir de plus près le campus et toutes ses ressources!

www.unil.ch/soc

MIDIS CAMPUS PLUS

MARDI 8 NOVEMBRE 12H15

La forêt médiévale: espace de droits ou de liberté?

Ateliers, Prof. Martine Ostorero, section d'histoire

MARDI 22 NOVEMBRE 12H15

Contes autour de l'arbre.

Ateliers, Mme Stella Lo Pinto, conteuse

Ces présentations sont organisées dans le cadre des Midis Campus Plus. Des rencontres brèves et dynamiques, sous forme de balades ou de présentations, qui visent à rassembler les membres de la communauté universitaire autour des thématiques de durabilité. Une occasion unique de (re) découvrir les richesses du campus de Dorigny et de rencontrer les personnes qui le font vivre le campus!



T. Quinteiro © UNIL

Rendez-vous sous le grand chêne devant l'Unithèque

021 692 20 73
aurelie.despont@unil.ch

À L'ÉPROUVETTE

SYNDROME RARE

Les 12, 19 novembre et 3 décembre: l'Éprouvette organise des journées pour les familles concernées par le syndrome de l'X fragile, une maladie génétique rare qui conduit à un retard mental. L'Éprouvette travaille en collaboration avec le Département de génétique médicale du CHUV, et deux associations de patients: le Cristal (www.lecristal-ch.net) et l'Association X fragile Suisse (www.x-fragile.ch).

Plus d'infos sur
www.unil.ch/interface/page82541.html

AU CHUV

MERCREDI 23 NOVEMBRE 2011 19H

Conférence du **Prof. Richard Frackowiak**, neurologue. *Le cerveau n'enregistre pas, mais crée un monde musical nouveau.* Concert de la Haute école de musique de Lausanne. Igor Stravinski, *L'Histoire du soldat.*

Dans le cadre des Rencontres arts et sciences sur le thème *Rythme, souffle, mouvement: écritures du temps*
Auditoire César-Roux
Entrée libre



©CEMCAV

PETITES ANNONCES

APPARTEMENTS

Appartement meublé à sous-louer à Aubonne

Très confortable, joli appartement, quatre pièces, deux chambres à sous-louer à Aubonne pour l'année universitaire (9 mois). Situation calme dans un cadre verdoyant, complètement meublé, cuisine et salle de bains refaites à neuf. Peut être partagé par deux étudiant/e/s. Près des transports publics. A 5 minutes à pied de l'arrêt de bus, temps de voyage à UNIL/EPFL 30-35 min, porte à porte.

Surface: 86m²

Loyer: 1600 fr./mois

Appartement meublé, 3 pièces et demi, ensoleillé, à sous-louer à Lausanne

Très beau 3 pièces et demi situé sur la ligne du bus 9, à la hauteur du parc de Valency. Idéal pour une famille. Nous quittons la Suisse pour un an (famille avec deux petits enfants). Meublé (à convenir selon vos besoins). Cuisine avec frigo-congélateur et cuisinière fonctionnant parfaitement. Très bel appartement, **parquet dans toutes les chambres**, traversant, ensoleillé, avec **balcon**. Voisinage tranquille. A 2 minutes du bus (TL ligne 9, arrêt Valency), à 4 minutes du LEB (arrêt Montétan), à 3 minutes du parc de Valency. A 5 minutes à pied des commerces (Migros, Coop, boulangeries, kiosques, boucherie, etc.).

Surface: 75 m²

Prix: 1200 fr./mois

Chambre meublée en colocation à Epalinges

Chambre meublée dans un appartement en colocation avec quatre étudiants. Date d'entrée à discuter, possible dès le 19.10. La chambre fait 16 m² et est située à 5 min. à pied du métro *Croisettes*. Calme avec grand balcon. Il y a une cuisine moderne, une salle de séjour avec télé et un jardin.

Furnished room in a house shared with four students. Possible to start the rent from the 19.10. The room is app. 16 m², and just five min. by foot from the metro-station *Croisettes*. It is quiet and has a big balcony. The house has a modern kitchen, a big living room and a nice garden.

Möbliertes Zimmer in 4er WG zu vermieten. Einzug schon ab dem 19.10 möglich. ca. 16m², 5 min. zu Fuss von der Metro-Station *Croisettes*, ruhige Lage mit grossem schönen Balkon. Moderne Küche, grosses Wohnzimmer mit TV und Garten.

Prix: 993 fr./mois

**Pour toutes les annonces:
Renseignements et inscription:
www.unil.ch/logement**

VOUS CERCHEZ UN JOB?

Help Desk 1^{er} niveau français allemand, support technique à distance (mail, téléphone, internet remote support) pour l'installation du logiciel viavac (www.viavac.ch).

Quand?

Dès le 1^{er} novembre 2011

Qualifications requises?

Connaissance des systèmes d'exploitation Windows et Mac. Esprit d'analyse orienté vers la résolution de problèmes IT. Automotomie. Maîtrise de l'allemand oral indispensable (assistance téléphonique ou support à distance).

Salaire: 35 fr./heure

Horaire: deux heures par jour (flexible), 5 jours sur 7

Remarque: formation initiale rémunérée. Trois mois d'essai puis contrat d'un an renouvelable. Extension possible à d'autres travaux IT au sein de viavac sarl.

**Renseignements et inscriptions:
www.unil.ch/emploi**

Piano lessons, Gland

Family in Gland requires piano lessons for their two girls aged 8 & 10 years old. Lessons required twice a week.

**Please email
brenda@carteblancheplus.com**