

# le rendez-vous de l'uniscope mémento du campus

## DU CÔTÉ DES ÉTUDIANTS

### FRÉQUENCE BANANE

Salut ! Je suis Julien Kilchenmann, étudiant en sciences politiques et membre de Fréquence Banane.



Vous ne savez pas ce que c'est ? Pas de souci. Il s'agit de la radio des étudiants, présente sur le campus depuis un bout de temps, dans laquelle je m'occupe de l'information, un job passionnant. Mais heureusement, je n'ai pas que la radio et les études dans ma vie. J'aime beaucoup le sport, particulièrement le football, que je pratique, et le hockey, où j'ai le défaut (et le courage...) de suivre le Lausanne Hockey Club. Oui, les supporters de ce club existent

toujours ! Allez, je prends congé de vous. J'espère vous voir bientôt sur le campus, dans votre journal préféré, ou sur les ondes de notre radio vitaminée, sur [www.frequencebanane.ch](http://www.frequencebanane.ch) ou sur 94.55 avec le câble lausannois.



fréquence banane



### L'AUDITOIRE

#### Une nouvelle maquette

Tu l'auras découvert, *L'auditoire*, le journal des étudiant-e-s de Lausanne, a changé de peau lors de son dernier numéro ! Depuis six ans, les articles, menés par un mouton noir, étaient organisés dans un patchwork « typiquement étudiant », mélange de critiques et d'opinions qui ont marqué leur temps. Mais depuis quelques années, le contenu des articles a changé : plus d'enquêtes, d'intervenant-e-s, de sérieux.

De vecteur d'opinions, subjectives, *L'auditoire* s'est transformé en un ensemble d'articles recherchés autour des problématiques étudiantes. Vous tous-tes pou-



vez écrire dans ce canard, vous tous-tes le devez ! Car comment un-e « science-po » peut-il/elle comprendre les HEC ? Ou un-e « lettreux-se » peut-il/elle imaginer le stress des étudiant-e-s en biologie et médecine ? C'est pour ça que TU dois nous rejoindre et devenir le porte-parole de ces problématiques.

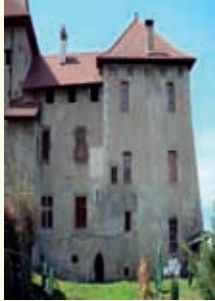
Alors rendez-vous les mercredis midi au bureau 149 de l'Internef ou contactez-nous à [auditoire@unil.ch](mailto:auditoire@unil.ch).

# A VOS AGENDAS

## LUNDI 8 NOVEMBRE

### LETTRES \_17H15

Le Prieuré de Meillerie. Etude iconographique et textuelle, conférence, Sidonie Bochaton, Université de Lyon 2.  
Anthropole, 5081



### SCIENCES SOCIALES ET POLITIQUES \_17H30

Sex at the Margins: migration, labour markets and the rescue industry, conférence, Prof. Laura Agustin, MAPS, Uni Neuchâtel.  
Anthropole, 2044

### SVSN \_18H30

Géothermie et risques sismiques. Expériences bâloises, conférence dans le cadre du cycle «Risques et dangers naturels», Dr Jürg Hoffer, Office pour l'environnement et l'énergie BS.  
Palais de Rumine, aula

## MARDI 9 NOVEMBRE

### SERVICE D'ORIENTATION ET CONSEIL \_13H15

Découvrir sa personnalité et établir un lien avec l'insertion professionnelle, atelier, Helena Leimgruber.  
Amphipôle, Anthropos Café

### SCIENCES SOCIALES ET POLITIQUES \_14H

Les interventions des institutions de Bretton Woods dans la sous-région d'Afrique centrale: les exemples du Cameroun et du Gabon (1987-2007), soutenance de thèse, Fernand Pissang Keller.  
Amphimax, 414

### LETTRES \_17H15

Matériaux pour l'étude de la carrière du Bodhisattva telle que la présentent l'*Avatamsaka-sûtra* et ses commentaires chinois, soutenance de thèse, Mme Kim Hyung-Hi, Faculté des lettres.  
Anthropole, 2024

### BIOLOGIE ET MÉDECINE \_18H30

Le pardon, conférence dans le cadre du cycle «Médecine, spiritualité et culture», Prof. Claire Clivaz, FTSR-IRSB.  
CHUV, auditoire César Roux

## MERCREDI 10 NOVEMBRE

### SERVICE D'ORIENTATION ET CONSEIL \_9H15

Se familiariser avec des exercices typiques des centres d'évaluation mis en place par de nombreux employeurs, atelier, Elisabeth Lamont-Hoffmann, Helena Leimgruber, Sabina Rondic, Alberto Vazquez.  
Château de Dorigny, 106 et 108

### BIOLOGIE ET MÉDECINE \_12H15

Impact of climate on tree phenology and on tree species distribution: results from experiments, process-based modelling, and comparative analyses, séminaire, Dr Xavier Morin.  
Biophore, amphithéâtre  
Rens: antoine guisan@unil.ch

### BIOLOGIE ET MÉDECINE

#### \_17H

Sciences du sport, sciences de la performance ou de la santé.  
Leçon inaugurale, Grégoire Millet, professeur associé.  
Anthropole, 2106  
Rens: 021 692 50 15

### BIOLOGIE ET MÉDECINE \_17H

Cervical arthroplasty, current indications and techniques, colloque, Bernhard Meyer, Hôpital universitaire de Zurich.  
CHUV, auditoire Tissot

### SCIENCES SOCIALES ET POLITIQUES \_17H15

Gender, Race and the crisis in care, conférence, Evelyn Nakano Glenn, Prof. en Ethnic studies and gender, Université de Berkeley.  
Anthropole, 2064

### LETTRES / INTERFACE SCIENCES-SOCIÉTÉ \_18H30

La dissection humaine et animale dans l'Antiquité. Quand la mort sert la science du vivant, conférence, Prof. Heinrich von Staden.  
Amphimax, Anthropos Café

## ÉGALITÉ

### « OSER TOUS LES MÉTIERS »

Jeudi 11 novembre dès 8h, les enfants des membres de l'UNIL de la 5<sup>e</sup> à la 7<sup>e</sup> année pourront accompagner au travail un parent du sexe opposé. Le but ? Découvrir de nouveaux horizons professionnels en dépassant les stéréotypes liés au genre.

Sous le label «Oser tous les métiers», l'évènement est organisé par le bureau de l'égalité des chances de l'UNIL.

Anthropole, 1031  
Rens: 021 692 20 59  
Emilie.Sanglard@unil.ch  
www.unil.ch/egalite



## UNE TRAGI-COMÉDIE

### « JEANMAIRE – UNE FABLE SUISSE », de URS WIDMER

Par le Théâtre de l'Organon. Mise en scène : Simone Audemars

En 1976, un vent d'espionnage et de Guerre froide souffle sur la Suisse. Le brigadier Jean-Louis Jeanmaire, marié à une femme d'origine russe, est accusé d'avoir transmis des informations militaires aux services secrets soviétiques. Après un procès à huis clos de quatre jours, il est condamné en juin 1977 à dix-huit ans de réclusion. Il ressort de prison douze ans après, clamant son innocence et



© J.L. Cramatte

demandant la révision de son cas. Son recours n'aboutira jamais. En 1992, peu après la mort de Jean-Louis Jeanmaire, le bâlois Urs Widmer lui dédie cette pièce de théâtre. L'auteur organise son récit autour d'une relation triangulaire: le mari, la femme et son amant, un attaché militaire soviétique. Une histoire stupéfiante, une tragi-comédie sur les comportements militaires et sociaux en Suisse et un conte édifiant sur un innocent égaré au milieu de professionnels du renseignement.

**Du 11 au 20 novembre 2010**  
Réservations : 021 692 21 24  
www.grangededorigny.ch

Grange de Dorigny  
culture@unil.ch  
ma-je-sa 19h / me-ve 20h30 / di 17h

**Table ronde** autour du spectacle et de l'affaire Jeanmaire  
**Judi 18 nov. à 21h30** – Spectacle à 19h  
Avec: Urs Widmer, Simone Audemars, les professeurs Peter Utz (littérature allemande-UNIL) et Sébastien Guex (histoire contemporaine-UNIL), et Daniel Rothenbühler, modérateur (critique littéraire et professeur à l'Institut littéraire suisse à Bienne).

## JEUDI 11 NOVEMBRE

### BIOLOGIE ET MÉDECINE \_7H30

Intérêt de l'huile de poisson dans les émulsions lipidiques en soins intensifs, colloque, Mette Berger. CHUV, salle de séminaire 4

### SCIENCES SOCIALES ET POLITIQUES \_8H15

Les migrations internationales des médecins d'Afrique, entre stratégies d'acteurs, politiques nationales et débats internationaux. Les cas du Royaume-Uni, de la France et de la Suisse, soutenance de thèse, Angèle Flora Mendy. Internef, 110

### BIOLOGIE ET MÉDECINE \_12H15

Unnatural causes, de Larry Adelman. Place Matters (5<sup>e</sup> épisode). Ton lieu de résidence prédit ton état de santé, Dr Yves-Laurent Jackson, service de médecine de premier recours, HUG. CHUV, auditorio Auguste Tissot

### BIOLOGIE ET MÉDECINE \_12H15

Prise en charge de la douleur chronique chez les adolescents, colloque ouvert à tous, Dr B. Verdu, PLI. Lausanne, Av. de Beaumont 48, UMSA, salle de colloque, 1<sup>er</sup> étage Rens: 021 314 37 60 umsa@chuv.ch

### LETTRES \_14H

Faits « culturels », faits « idéologiques » dans les recherches de lettres. Etudes de cas, colloque de relè. Amphipôle, Anthros Café Rens: 692 38 36 Jerome.Meizoz@unil.ch

### BIOLOGIE ET MÉDECINE \_17H15

Radiologie interventionnelle en oncologie: nouveautés et perspectives, leçon inaugurale, Prof. Alban Denys, médecin chef au Service de radiodiagnostic et radiologie interventionnelle, CHUV. CHUV, auditorio César Roux

## VENDREDI 12 NOVEMBRE

### BIOLOGIE ET MÉDECINE \_9H

DMF Impromptu, conférence. Biophore

### THÉOLOGIE ET SCIENCES DES RELIGIONS/LETTRES \_9H30

Les rituels funéraires.  
> Voir article en page 12  
Aussi le 26 novembre \_9h30  
Anthropole et Amphipôle  
Rens: maya.burger@unil.ch; claire.clivaz@unil.ch

## SCIENCES SOCIALES ET POLITIQUES \_10H

Friend or Foe? Association between intergroup relations and out-group attitudes and perceptions, Véronique Eicher, Université de Fribourg.  
Centre administratif de Vidy, 209.  
Rens: 021 692 32 30  
christelle.burri@unil.ch

## BIOLOGIE ET MÉDECINE \_12H15

Dynamics of lysosomal compartments, séminaire, Prof. Andreas Mayer, biochimie, UNIL.  
CHUV, auditoire Charlotte Olivier  
Rens: olivier.staub@unil.ch

## BIOLOGIE ET MÉDECINE \_13H

Evaluation a priori d'un programme de dépistage, colloque, Dr Idris Guessous, Unité de prévention communautaire IUMSP.  
CHUV, auditoire Alexandre Yersin  
Rens: 021 314 72 86  
nathalie.rouge@chuv.ch

## LETTRES \_14H

Œuvres complètes de Benjamin Constant: nouvelles approches méthodologiques autour de l'édition critique, colloque international.  
Amphimax, salle 414  
Rens: 021 692 30 27  
www.unil.ch/ibc - entrée libre  
> aussi le samedi 13 novembre

## FONDATION JEAN MONNET POUR L'EUROPE \_17H

L'avenir des relations Suisse - Union européenne, conférence, Viviane Reding, commissaire en charge de la justice, des droits fondamentaux et de la citoyenneté, vice-présidente de la Commission européenne.  
Internef, 263  
Rens: 021 692 20 94  
Karine.Rebecchi@fjme.unil.ch

## LETTRES \_17H15

The structural nature of perceptual experiences, soutenance de thèse, Michael Sollberger  
Anthropole, 2013

## LUNDI 15 NOVEMBRE

### BIOLOGIE ET MÉDECINE \_12H15

The inflammatory response during embryonic wound healing, séminaire CIG, Dr Enrique Amaya, Université de Manchester.  
Génopode, auditorium B

### SVSN \_18H30

Prévision des avalanches en Suisse - comment et pour qui/quoi? Conférence dans le cadre du cycle «Risques et dangers naturels», Kurt Winkler.  
Palais de Rumine, aula

© Jean-Pierre Picasa



## MARDI 16 NOVEMBRE

### CENTRE DE SOUTIEN À L'ENSEIGNEMENT/RISET \_9H

Technologies pour l'enseignement et l'apprentissage, ateliers CSE-RISET. Cette formation destinée aux enseignant-e-s et assistant-e-s de l'UNIL, et centrée sur la conception d'usages pédagogiques des technologies.  
Château de Dorigny, 107

### LETTRES \_10H15

Guest lecture in linguistics, conférence, Dr Paula López Rúa, University of Santiago de Compostela.  
Internef, 232

### BIOLOGIE ET MÉDECINE \_11H

Dossier Patient Informatisé. Aide à la décision dans le Dossier Patient Informatisé: le bon, la brute et le truand, colloque, Prof. Christian Lovis, Service des sciences de l'information médicale, HUG.  
Lausanne, PMU, Bugnon 44, 08, auditoire Jéquier Doge

## MERCREDI 17 NOVEMBRE

### LETTRES \_8H45

Le sida face au multilinguisme africain: enjeux socio-sanitaires et communicationnels, atelier.  
Unithèque, 511  
Rens: 021 692 30 07  
remi.jolivet@unil.ch

### BIOLOGIE ET MÉDECINE \_12H15

The role of the MHC in the evolution of vertebrates: pathogens versus genomic parasites, séminaire, Dr Cock van Oosterhout, University of Hull, UK.  
Biophore, amphithéâtre  
Rens: claus.wedekind@unil.ch

### GÉOSCIENCES ET ENVIRONNEMENT \_15H15

De la quantification à la gestion du recul des falaises: le cas des falaises normandes (France), conférence donnée dans le cadre du cours de bachelor «Géomorphologie», Dr Stéphane Costa, professeur à l'Université de Caen-Basse-Normandie.  
Anthropole, 1129

### BIOLOGIE ET MÉDECINE \_17H

Le forum MSD des intensivistes. Le choix de remplissage volémique, colloque, Philippe Jolivet, Marie-Denise Schaller, Prof. Frédérique Schortgen, réanimation médicale.  
CHUV

### BIOLOGIE ET MÉDECINE \_17H

Maladies neuromusculaires de l'enfant: aspects cliniques et perspectives thérapeutiques, colloque, Pierre-Yves Jeannet, CHUV.  
CHUV, auditoire Tissot

## MERCREDI 17 NOVEMBRE

### GÉOSCIENCES ET ENVIRONNEMENT \_17H15

Hierarchical heterogeneity and complex flow in geological formations, leçon inaugurale, Prof. Ivan Lunati, Institut de géophysique, UNIL.  
Amphipôle, salle Poldini 189.1

**BIOLOGIE ET MÉDECINE**

**\_7H30**

Transplantation pulmonaire: update 2010, colloque de spécialité de médecine intensive, John Aubert.

CHUV, salle séminaire 4

**BIOLOGIE ET MÉDECINE**

**\_9H15**

Minisymposium « Migrants forcés ».

Depuis 1887, la Policlinique universitaire de Lausanne a toujours assuré les soins aux plus précaires et démunis de la société. En 2000, face à l'afflux de migrants forcés (sans-papiers, requérants d'asile, etc.), s'est créée l'Unité des populations vulnérables (UPV).

PMU-CHUV, auditoire Jequier-Doge  
Rens: Claudia Cardoso,  
021 314 61 02

**BIOLOGIE ET MÉDECINE**

**\_12H15**

Représentations sociales de la sexualité féminine et masculine: leur impact sur les prestations en santé sexuelle et reproductive, colloque ouvert à tous, Dr B. Spencer, IUMSP, CHUV.

Lausanne, Av. de Beaumont 48,  
UMSA, salle de colloque, 1<sup>er</sup> étage  
Rens: 021. 314 37 60  
umsa@chuv.ch

**SCIENCES SOCIALES  
ET POLITIQUES \_14H**

Symposium pour les 10 ans du site Lafamily.ch, Laura Bernardi, responsable du Laboratoire PaVie, UNIL. A 18h30 Table ronde modérée par Laurent Bonnard.

Anthropole, 1031  
Rens: 021 692 38 46,  
laura.bernardi@unil.ch;  
www.unil.ch/labopavie

**DROIT ET ÉCOLE DES  
SCIENCES CRIMINELLES**

**\_16H**

Authenticity and provenance. New methods for the analysis of archaeological and art historical metal objects, conférence, Prof. Ernst Pernicka, Institut d'archéologie, Université de Tübingen.

Génopode, auditoire C

**ALIMENTATION ET CANCER :  
UNE QUERELLE D'ASSIETTE ?**

Des aliments précuisinés aux produits bio, l'offre en nourriture est très variée. Pour les uns, l'homme n'a aujourd'hui jamais aussi bien mangé. Pour les autres, l'alimentation contemporaine est malsaine: trop de sucre, trop de mauvaises graisses, trop de résidus chimiques, etc. Où est la vérité? Que faut-il manger et comment? L'augmentation du nombre de cancers intestinaux pose de nombreuses questions. Et dans le monde scientifique, les réponses sont souvent aussi péremptoires que divergentes. Existe-t-il une relation prouvée entre notre alimentation et le cancer?



© Photos.com

Le professeur Attilio Giacosa, directeur du Département de gastroentérologie et de nutrition de la Policlinique de Monza (Italie) et professeur de gastroentérologie à l'Université de Gênes (Italie), présente ses observations et partage ses convictions avec le public, le 18 novembre au CHUV. Le clinicien est actif depuis plus de trente ans dans le domaine de la prévention contre le cancer. Il est l'auteur de quelque 450 articles scientifiques et de nombreux ouvrages. Un espace dédié aux questions du public est prévu à l'issue de la présentation. Un podcast sera ensuite disponible sur le site de la Ligue vaudoise contre le cancer.

Alimentation et cancer: une querelle d'assiette?  
Par le prof. Attilio Giacosa, le 18 novembre à 18h30  
(CHUV – Auditoire César Roux)  
www.lvc.ch



## SVSN \_18H30

Rôles des assurances dans la prévention et la gestion des dangers naturels, conférence dans le cadre de «Risques et dangers naturels», Jean-Marc Lance.

Palais de Rumine, aula

## BIOLOGIE ET MÉDECINE \_18H30

Alimentation et cancer: une quelle d'assiette? conférence dans le cadre des 50 ans de la Ligue vaudoise contre le cancer, prof. Attilio Giacosa.

CHUV, auditoire César-Roux

## VENDREDI 19 NOVEMBRE

### BCU \_13H

Journées portes ouvertes de la BCU à Lausanne.

Riponne-Palais de Rumine: ve 19, sa 20 et di 21 nov. de 13h à 17h  
BCU Lausanne, Riponne-Palais de Rumine

## SCIENCES SOCIALES ET POLITIQUES \_16H

Servir au restaurant: sociologie d'un métier, soutenance de thèse, Angélique Fellay.

Amphimax, 414



© flickr.com

## LUNDI 22 NOVEMBRE

### BIOLOGIE ET MÉDECINE \_12H15

Extrinsic and intrinsic cues in vascular development, séminaire, Dr Ferdinand Le Noble, Max-Delbrück-Centrum für Molekulare Medizin (MDC), Berlin.

Biochimie, Epalinges, salle B305

### BIOLOGIE ET MÉDECINE \_12H15

Thinking big: lessons from large scale genetic studies in diabetes and obesity, séminaire CIG, Dr Mark McCarthy, Oxford Centre for Diabetes, Endocrinology and Metabolism (OCDEM), Oxford.

Génopode, auditorium B

### CONNAISSANCE 3 \_14H30



© E. Ceppi

Religiosité des musulmans en Suisse, conférence, Bashkim Izeni, sociologue, UNIL.

Casino de Montbenon, salle Paderewski  
[www.connaissance3.ch](http://www.connaissance3.ch)

### DRIT ET SCIENCES CRIMINELLES \_17H15

Le déroulement d'un litige aux Etats-Unis, conférence organisée dans le cadre du cours de droit comparé s'adressant principalement aux étudiants en 3<sup>e</sup> année de bachelor, Karen Jeanneret-Druckman, collaboratrice scientifique de l'Institut suisse de droit comparé, chargée de cours UNIL.

Internef, auditoire 272  
Rens: [andrea.bonomi@unil.ch](mailto:andrea.bonomi@unil.ch)  
(attention, nombre de places limité)

### LETTRES \_17H15

Saint-Maurice d'Agaune - nouvelle lecture des vestiges archéologiques découverts au monastère, conférence, Alessandra Antonini, Bureau de travaux et recherches archéologiques, TERA sarl et Sion.  
Anthropole, 5081

## SVSN \_17H15

Cooking the subduction soup: natural and experimental constraints on the nature and composition of subduction zone fluids, séminaire en sciences de la Terre, Dr Jörg Hermann, Canberra, research school of earth sciences, The Australian National University.

Anthropole, 2106  
Auditoire Maurice Lugeon

## MARDI 23 NOVEMBRE

### BIOLOGIE ET MÉDECINE \_18H30

Anthropologie religieuse: Islam, médecine et santé, conférence dans le cadre du cycle de conférences «Médecine, spiritualité et culture», Monika Salzbrunn, FTSR-ISSRC.

CHUV, auditoire César Roux  
Rens: 021 692 50 96  
[Elena.Martinez@unil.ch](mailto:Elena.Martinez@unil.ch)

## MERCREDI 24 NOVEMBRE

### BIOLOGIE ET MÉDECINE \_12H15

The role of genomic architecture and natural selection in the (incomplete) formation of new species, séminaire, Prof. Patrick Nosil, University of Colorado, Boulder.

Biophore, amphithéâtre  
Rens: [jerome.goudet@unil.ch](mailto:jerome.goudet@unil.ch)

### LETTRES \_13H15

Lecture by Prof. Terry Eagleton - «Politics, Ethics and Aesthetics», conférence, Prof. Terry Eagleton.  
Anthropole, 2013

### BIOLOGIE ET MÉDECINE \_17H

Self (neuro-cognition), colloque, Sébastien Dieguez, EPFL.  
CHUV, auditoire Tissot

## SCIENCES SOCIALES ET POLITIQUES \_17H30

Le travail du genre. Le cas de la féminisation de la Police nationale française, conférence donnée par Geneviève Pruvost, chargée de recherche au CESDIP (Centre

## COMÉDIE

### UNE HISTOIRE SUISSE

Par la Cie des Ombres

Texte et mise en scène: Jérôme Richer.

Aux Etats-Unis, il y a Batman et Superman. Et si la Suisse avait, elle aussi, son superhéros? Imaginé par le metteur en scène Jérôme Richer, «Super Suisse» intervient à la moindre attaque contre l'identité helvétique. Prenant les turpitudes de la banque UBS comme point de départ, la Cie des Ombres questionne ainsi les liens que notre pays entretient avec l'argent. Un spectacle qui repose à la fois sur des éléments historiques, des faits de l'actualité récente et des témoignages d'historiens, de journalistes, de traders ou de simples particuliers. Richer a opté pour une mise en scène ludique et musicale, avec les chansons de Jerrycan. Pop, naïves et légères, elles collent à l'univers de la culture populaire helvétique et se jouent des clichés sur la Suisse avec innocence.

Musique: Jerrycan - Assistante mise en scène: Anne-Shlomit Deonna - Création lumières: Joëlle Dangeard - Costume Super Suisse: Irene Schlatter. Avec: Fabien Ballif, Nathalie Boulin, Mathias Glayre, Jerrycan, Freddol'Espagnol, Marcela San Pedro et Anne-Sophie Rohr.

**Du 25 au 28 novembre 2010**  
Réservations : 021 692 21 24  
www.grangededorigny.ch

Grange de Dorigny  
culture@unil.ch  
je-sa 19h / ve 20h30 / di 17h



© Isabelle Meister

de recherche sociologique sur le droit et les institutions pénales, Université de Versailles-Saint-Quentin, France.  
Anthropole, 3077

### LETTRES / BIOLOGIE ET MÉDECINE \_18H

Le «Serment» d'Hippocrate et les limites de la médecine, conférence, Prof. Heinrich von Staden.  
CHUV, auditorio Charlotte Olivier

### JEUDI 25 NOVEMBRE

### BIOLOGIE ET MÉDECINE \_7H30

Le sang: (trop) rare et précieux, colloque de spécialité de médecine intensive, Prof. Jean-Daniel Tissot, Centre de transfusion, CHUV.  
CHUV, salle de séminaire 4

### LETTRES \_8H45

L'autofiction: variations génériques et discursives. Ce colloque vise à dégager certains des enjeux

formels, poétiques et socio-historiques liés au genre de l'autofiction.

Amphimax, 414  
Rens: 021 692 29 48  
joel.zufferey@unil.ch

### BIOLOGIE ET MÉDECINE/ IUHMSP \_10H30

Souffrance psychique, douleur morale, souffrance sociale, séminaire clinique, neuro-sciences, sciences humaines et sociales & quot, Isabelle Decosterd, Benedicte Verdu, Marilène Vuille Bordes.  
Falaises 1, Institut universitaire d'histoire de la médecine et de la santé publique, bibliothèque

### BIOLOGIE ET MÉDECINE \_12H15

Capacité de discernement des adolescents mineurs: une étude qualitative, colloque ouvert à tous, M. S. Henninger, UMSA, CHUV.  
Lausanne, Av. de Beaumont 48, UMSA, salle de colloque, 1<sup>er</sup> ét.  
Rens: 021 314 37 60  
umsa@chuv.ch

### BIOLOGIE ET MÉDECINE \_17H

Prise en charge des fractures de l'humérus proximal chez la personne âgée, Prof. A. Farron. Ostéosynthèse par plaque, Dr A. Djahangiri. Hémi-prothèse, T. Dos Santos. Prothèse inversée, Prof. L. Favard, conférences.  
CHUV, auditorio Mathias Mayor

### SVSN \_18H30

Les dangers naturels entrent dans l'ordre juridique, conférence dans le cadre du cycle «Risques et dangers naturels» Jean-Baptiste Zufferey.  
Palais de Rumine, aula

### SCIENCES SOCIALES ET POLITIQUES \_18H30

Mère folle - Première suisse du film «Mère folle», d'après l'œuvre de la psychanalyste et sociologue française Françoise Davoine, ciné-club, EHESS, Paris.  
Hôpital psychiatrique de Nant, Corsier s/Vevey, grande salle  
Rens: krzysztof.skuzka@unil.ch

## DOCUMENTAIRE

### LES ANNÉES SCHWARZENBACH

Film documentaire réalisé par Katharine Dominice et Luc Peter

Au début des années 1970, le peuple suisse a été consulté à deux reprises sur les initiatives dites de Schwarzenbach. Elles visaient à limiter la population étrangère dans notre pays. Leur acceptation aurait signifié le renvoi de 300'000 personnes, soit la moitié de la population étrangère de l'époque. Si les deux initiatives ont été rejetées, les immigrés ont cependant découvert que presque la moitié des citoyens leur était hostile.

© Les années Schwarzenbach



Le film présente le témoignage de dix migrants ayant vécu la période des votations de Schwarzenbach. D'origine italienne et espagnole, ils livrent devant la caméra leurs souvenirs, parfois angoissés, de l'époque.

*Les années Schwarzenbach* est le fruit du travail de deux cinéastes, Luc Peter et Katharine Dominice, de l'historien Bruno Corthésy, ainsi que de l'ethnologue Salvatore Bevilacqua.

**Lundi 29 novembre 14h30**

Casino de Montbenon – Salle Paderewski

[www.connaissances3.ch](http://www.connaissances3.ch)

## BIOLOGIE ET MÉDECINE

**\_12H15**

Integrating metabolism through NAD sensors, séminaire CIG, Dr Johan Auwerx, EPFL.  
Génopode, auditorium B

**LETTRES \_17H15**

Une immigration alpine: Lombarbards, Faucignerans et Chablaisiens à Lavaux, XV<sup>e</sup>-XVI<sup>e</sup> siècles: la construction d'un objet de recherche, conférence, Jean-Pierre Bastian, Université de Strasbourg.  
Anthropole, 5081

**SVSN \_17H15**

Iron cycling in bacteriogenic iron oxide (BIOS) deposits in a wetland environment, séminaire en sciences de la Terre, Dr Danielle Fortin, Dpt of Earth Sciences, University of Ottawa, Canada.  
Anthropole, 2106  
auditoire Maurice Lugeon

**DROIT ET SCIENCES  
CRIMINELLES \_17H30**

La médiation en droit pénal suisse, soutenance de thèse, Camille Perrier.  
Internef, 231

**LETTRES \_21H**

Du Persil sur la traduction littéraire, théâtre.  
Lausanne, Cabaret Tastemot au Café Théâtre du Bourg

## MARDI 30 NOVEMBRE

**LETTRES \_13H15**

Live musical performance about Woody Guthrie, Prof. William Kaufman.  
Anthropole

**GÉOSCIENCES ET  
ENVIRONNEMENT \_17H15**

Les risques volcaniques, conférence donnée dans le cadre du Master en géosciences de l'environnement, Prof. C. Bonadonna, UNIGE.  
Amphipôle, 201

## VENDREDI 26 NOVEMBRE

**LETTRES \_9H**

La traduction littéraire en classe de langue maternelle et de langue étrangère: une nouvelle approche des textes - et des langues? Journée de formation continue.

Anthropole, 2097

Rens: [therese.jeanerret@unil.ch](mailto:therese.jeanerret@unil.ch)

**LETTRES \_14H**

Edgar Allan Poe, conférence, Prof. Mark Niemeyer, University of Bourgogne, Prof. Agnieszka Soltyś, English Department, UNIL.  
Anthropole

## LUNDI 29 NOVEMBRE

**BIOLOGIE ET MÉDECINE  
\_12H15**

Rapid desynchronization of an electrically coupled interneuron network with sparse excitatory synaptic input, séminaire DBCM, Koen Vervaeke, University College London.

DBCML, Rue du Bugnon 9,  
petit auditoire

Rens: [mirko.santello@unil.ch](mailto:mirko.santello@unil.ch)



## MERCREDI 1<sup>ER</sup> DÉCEMBRE

### BIOLOGIE ET MÉDECINE \_12H15

Laws of bacterial genome evolution, séminaire, Prof. Erik van Nimwegen, Biozentrum, Uni Bâle.  
Biophore, amphithéâtre  
Rens: marc.robinson-rechavi@unil.ch

### SCIENCES SOCIALES ET POLITIQUES \_14H

Des bénévoles et la mort. Mesure et dé-mesure d'un engagement, soutenance de thèse, Yannis Papadaniél, SSP.  
Génopode, auditoire B

### BIOLOGIE ET MÉDECINE/ IUHMSP \_16H

Éthique et philosophie de la médecine. La valorisation du don d'organes par l'Etat: quelle est l'opinion de la population vaudoise? La promotion du don d'organes au-delà de l'information: les modèles péculniaires et non péculniaires entre éthique et droit, séminaire, Francesca Bosisio, Ethos et Centre de recherche en psychologie de la santé de l'UNIL, et Mélanie Mader, Université de Neuchâtel.

Falaises 1, Institut universitaire d'histoire de la médecine et de la santé publique, bibliothèque

### BIOLOGIE ET MÉDECINE \_17H

Traitement endovasculaire du rétinoblastome, colloque, Stefano Binaghi, CHUV.

CHUV, auditoire Tissot

## JEUDI 2 DÉCEMBRE

### BIOLOGIE ET MÉDECINE \_7H30

NAVA: vers une nouvelle vision de la ventilation mécanique?  
Colloque de spécialité de médecine intensive, Lise Piquilloud.  
CHUV, salle de séminaire 4

### BIOLOGIE ET MÉDECINE \_12H15

Unnatural Causes de Larry Adelman - Collateral Damage (6<sup>e</sup> épisode). Les habitants des îles Marshall pris entre deux mondes, Blaise Genton.

Pierre-Decker 2, auditoire



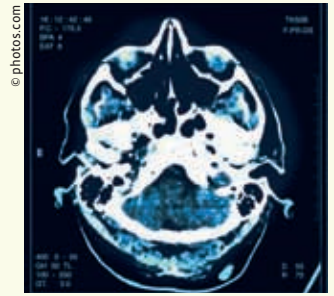
© S. Lins from Tokyo, Japan

de la maternité

### BIOLOGIE ET MÉDECINE \_12H15

FRET sugar sensors uncover a novel class of sugar transporters important for nutrient supply to pathogens, séminaire, Dr Wolf B. Frommer-Carnegie Institute for Science, Dept of Plant Biology, Stanford, USA.

Epalinges, biochimie, salle B305



© photos.com

### HISTOIRE DE LA MÉDECINE (IUHMSP), COLLÈGE DES HUMANITÉS (UNIL/EPFL) \_14H

«Mind the Brain III», questions aux nouvelles sciences du cerveau.

Colloque avec Pierre-Henri Castel, Paris; Suparna Choudhury, Berlin; Josef Parnas, Copenhague; Steven Rose et Ilina Singh, Londres.

EPFL, salle INR 219

## VENDEDI 3 DÉCEMBRE

### BIOLOGIE ET MÉDECINE \_12H15

Lipid functions in cell physiology, séminaire, Prof. Howard Riezman, Biozentrum, Uni Genève.

CHUV, auditoire Matthias-Mayor  
Rens: olivier.staub@unil.ch

### LETTRES \_14H

Formation au métier de chercheur. Atelier pour doctorant-e-s:

2<sup>e</sup> séance, ateliers  
Château de Dorigny, 107

Rens: 021 692 29 46

Marta.Caraion@unil.ch



© DR

## GRANGE DE DORIGNY

www.grangededorigny.ch  
culture@unil.ch  
021 692 21 12

Hors les murs au Musée Romain  
Lausanne-Vidy:

### BRAZUL

**SPECTACLE** par la Cie Les voyages  
extraordinaires

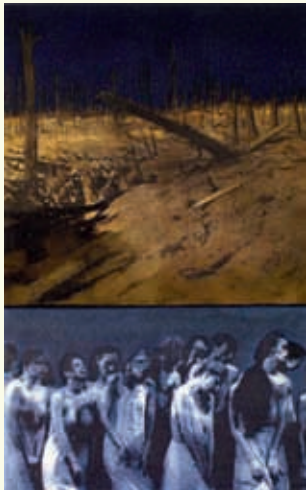
Du 3 au 21 novembre  
(sauf vendredi 5 et samedi 20)  
ma-je-sa 19h / me - ve 20h30 / di  
17h / lu relâche

Réservations au 021 315 41 85 du  
lundi au vendredi, de 9h à 18h

**EXPO** au Musée romain de Lau-  
sanne-Vidy qui aura lieu du 2  
novembre 2010 au 25 avril 2011  
Ouvert du mardi au dimanche dès  
11h et après les représentations.

.....  
Au Foyer de la Grange de Dorigny  
ouvert 1 heure avant les  
représentations, ou sur rendez-  
vous au 021 692 21 12

### MARIO MASINI – PEINTURES



«Théâtre et guerre» traite de  
l'imposture de la représentation  
artistique (théâtre, peinture, etc..) pour évoquer la tragédie  
**Jusqu'au 28 novembre**  
Plus d'infos: www.masini.ch

### JEANMAIRE.

**UNE FABLE SUISSE**  
Du 11 au 22 novembre

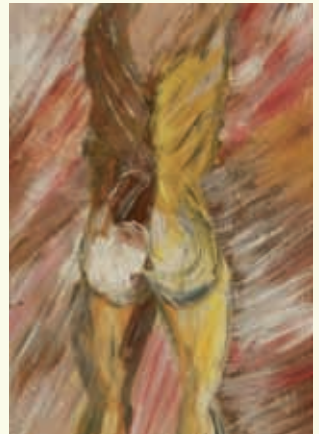
**UNE HISTOIRE SUISSE**  
Du 25 au 28 novembre



## COLLECTION DE L'ART BRUT

### ATAA\_OKO\_2

Exposition prolongée jusqu'au  
30 janvier 2011  
ma - di de 11 à 18h  
Plus d'infos: 021 315 25 84  
www.artbrut.ch



## ESPACE ERGASIA

Site de Cery à Prilly

### ANTOINETTE MARCELLE KRENGER

Exposition

**Jusqu'au 27 novembre 2010**

me et ve de 13h30 à 17h

je de 13h30 à 18h30

sa de 11h à 15h

## BCU – DORIGNY

Pour célébrer les 30 ans de  
recherches sur les œuvres de Ben-  
jamin Constant, une **exposition a  
lieu du 1<sup>er</sup> au 19 novembre**, dans le  
hall de la Bibliothèque cantonale  
et universitaire à Dorigny. Elle  
mettra notamment en valeur plu-  
sieurs manuscrits provenant des  
fonds de la BCU.



**Un colloque international se  
tient le vendredi 12 et le samedi  
13 novembre** dans la salle 414 du  
bâtiment Amphimax à Dorigny.

Le programme porte sur les  
approches méthodologiques de  
l'édition critique. A cette occasion,  
le Prix Benjamin Constant sera  
remis pour la première fois.  
[www.unil.ch/ibc](http://www.unil.ch/ibc)

# BOURSES, ETC.

## OFFRES DE BOURSES

### BOURSES D'ÉTUDES À DISPOSITION DES ÉTUDIANTS DE L'UNIL EN BACHELOR/MASTER

#### BOURSES DE LA COMMISSION SOCIALE DE L'UNIL

Le fonds social de l'Université de Lausanne soutient chaque année plus de 300 étudiants de l'UNIL. Les étudiants se trouvant dans une situation financière délicate peuvent s'adresser en tout temps au Service des affaires socio-culturelles. Renseignements et informations complémentaires:

[www.unil.ch/sasc](http://www.unil.ch/sasc) > social

## ECHANGES INTERUNIVERSITAIRES

**Délai de dépôt des candidatures  
au 15 décembre 2010  
pour un départ au semestre  
d'automne 2011 ou  
au semestre de printemps 2012.**

- **Argentine** (Universidad de Belgrano, Buenos Aires)
- **Australie** (University of Queensland, Brisbane, University of Technology Sydney/UTS, Macquarie University/Sydney)
- **Brésil** (Universidade de São Paulo)



- **Canada** (University of British Columbia/Vancouver, Université du Québec à Montréal, Université de Montréal)

- **Chili** (Universidad de Chile/Santiago)
- **Chine** (Peking University/Beijing, Hong-Kong University, Chinese University of Hong-Kong)
- **Corée du Sud** (Korea University/Seoul)
- **Etats-Unis** (International Student Exchange Programs/ISEP, University of Michigan/Ann Arbor, Arizona State University/Tempe, University at Buffalo (SUNY), Iowa State University/Ames, University of Miami/Coral Gables, Sam Houston State University/Houston, Texas A&M University/College Station)
- **Inde** (Jawaharalal Nehru University/New Delhi)

© JNU Campus



- **Japon** (Kyoto University, Waseda University/Tokyo)
- **Mexique** (Universidad de las Americas/Puebla, Instituto Tecnológico y de Estudios Superiores de Monterrey/ITESM)
- **Singapour** (National University of Singapore)
- **Taiwan** (National Chengchi University/Taipei)

Des bourses de 2500 fr./semestre sont attribuées dans le cadre de ces échanges.

Renseignements, informations complètes et dossiers de candidature: [www.unil.ch/ri](http://www.unil.ch/ri)



© SOC

## UNISTAGES

### VOTRE TEMPLIN VERS L'EMPLOI

**Vous cherchez un stage?**

Consultez les offres unistages

- Stages qualifiants et rémunérés, d'une durée de 3 à 12 mois, à temps partiel ou plein, durant toute l'année.
- Pour étudiant-es en fin d'études ou diplômé-es (Master/Licence)
- Entretiens et conseils personnalisés
- Offres dans divers secteurs d'activité, privés ou publics

Informations:  
service d'orientation et conseil  
[www.unil.ch/SOC](http://www.unil.ch/SOC)

## LE SOC ENQUÊTE

L'enquête téléphonique « **Comment allez-vous ?** », réalisée chaque année par le Service d'orientation et conseil (SOC) en collaboration avec la FAE, aura lieu entre le 8 novembre et le 10 décembre. Cette enquête interroge les étudiants débutant à l'UNIL sur leur adaptation aux études et sur les différents services mis à leur disposition.

# PETITES ANNONCES

## APPARTEMENTS

### Appartement-studio pour professeur ou chercheur 3 pièces 1/2

Chemin du Châtaignier  
1052 Le Mont/Lausanne  
A partir du 1.10.2010  
MEUBLÉ: Oui  
CUISSINE: Individuelle  
SALLE DE BAIN: Individuelle  
PARTICULARITÉS: Balcon Propriétaire privé Bus Stationnement  
Loyer: 2200.00 Fr./Mois  
équipé TV avec satellite, lecteur DVD, chaîne musique, internet VDSL  
Pour plus d'informations:  
[www.unil.ch/logement](http://www.unil.ch/logement)

### Offre de courte durée Appartement-studio pour professeur ou chercheur

Plaines du Loup  
1018 Lausanne  
Location proposée à partir du  
01.11.2010 jusqu'au 01.11.2012  
MEUBLÉ: Non  
CUISSINE: Individuelle  
SALLE DE BAIN: Individuelle  
PARTICULARITÉS: Balcon Gérance Bus Stationnement  
Loyer: 3350.00 Fr./Mois  
Appartement résidentiel neuf près de la Blécherette, trois chambres, deux salles d'eau, cuisine équipée, îlot en granit, grand balcon, parking intérieure, à deux minutes de l'autoroute Blécherette, à une minute du Bus TL 11  
[www.unil.ch/logement](http://www.unil.ch/logement)

### Appartement 1 pièce 1182 Gilly

MEUBLÉ: Oui  
CUISSINE: Agencée  
SALLE DE BAIN: Baignoire  
PARTICULARITÉS: Tranquillité Propriétaire privé  
Loyer: 400.00 Fr./Mois  
Jardin. Bus et train depuis Rolle.  
Pour personne sérieuse non fumeuse.  
[www.unil.ch/logement](http://www.unil.ch/logement)

**Studio**  
1822 Chernex/Montreux  
proposée à partir du 01.01.2011  
jusqu'au 17.08.2012  
MEUBLÉ: Oui  
CUISSINE: Individuelle  
SALLE DE BAIN: Individuelle

PARTICULARITÉS: Propriétaire privé Bus Stationnement  
Loyer: 750.00 Fr./Mois  
Place de parc privée. Calme.  
A 2 minutes de la gare MOB de Chernex  
[www.unil.ch/logement](http://www.unil.ch/logement)

## JOBS

### Vous cherchez un job? L'institut LINK recrute des enquêteurs / enquêtrices -téléphonistes.

Même sans expérience, nous assurons votre formation, parlant français, italien ou suisse-allemand.  
Sondage et enquêtes téléphoniques (pas de vente)  
Appelez le 021 317 56 61  
[www.link.ch](http://www.link.ch)  
Travail en soirée (17h30 à 21h00) et le week-end selon vos disponibilités  
Postes basés à Lausanne et disponibles immédiatement.

### La Société vaudoise pour la protection des animaux recherche des bénévoles (défraiement à discuter)

La SVPA projette de partir à la rencontre du public dans les grandes villes romandes sous la forme de distribution de tracts, notamment lors de notre campagne de prévention annuelle de fin d'année.  
La SPVA cherche des personnes qui seraient disposées à l'aider dans cette démarche pendant leur temps libre et selon leur propres disponibilités.  
Profil idéal: aisance dans les contacts, excellente présentation, intérêt marqué pour les animaux et leur protection.  
Stéphane Crausaz  
021 784 80 00 ou  
[scrausaz@svpa.ch](mailto:scrausaz@svpa.ch)

### Recherchons pour les vacances scolaires d'hiver:

Du 20 déc. 2010 au 2 janvier 2011  
Du 12 février au 6 mars 2011  
Du 23 au 30 avril 2011

### Moniteur de ski et snowboard parlant anglais

Adrenaline - école de ski et snowboard à Verbier  
Tél. 027 771 74 59  
[www.adrenaline-verbier.ch](http://www.adrenaline-verbier.ch)  
[info@adrenaline-verbier.ch](mailto:info@adrenaline-verbier.ch)

### Salon de l'automobile 2011 Genève

Du 1<sup>er</sup> au 13 mars 2011

### Nous cherchons.

Hôtes/sses d'accueil, mannequins, modèles, car expliquer, door selector, chauffeurs  
Profil indispensable: excellente présentation et éducation, enthousiaste, engagé, endurant, accueillant, diplomate et sérieux, minimum 22 ans, parlant très bien allemand, français (anglais et italien un atout).  
Bon salaire et formation «triple» assurée  
Envoyez votre dossier avec photo portrait et de pied, votre taille, hauteur et poids à:  
[info@triplem.ch](mailto:info@triplem.ch)  
réponse assurée.